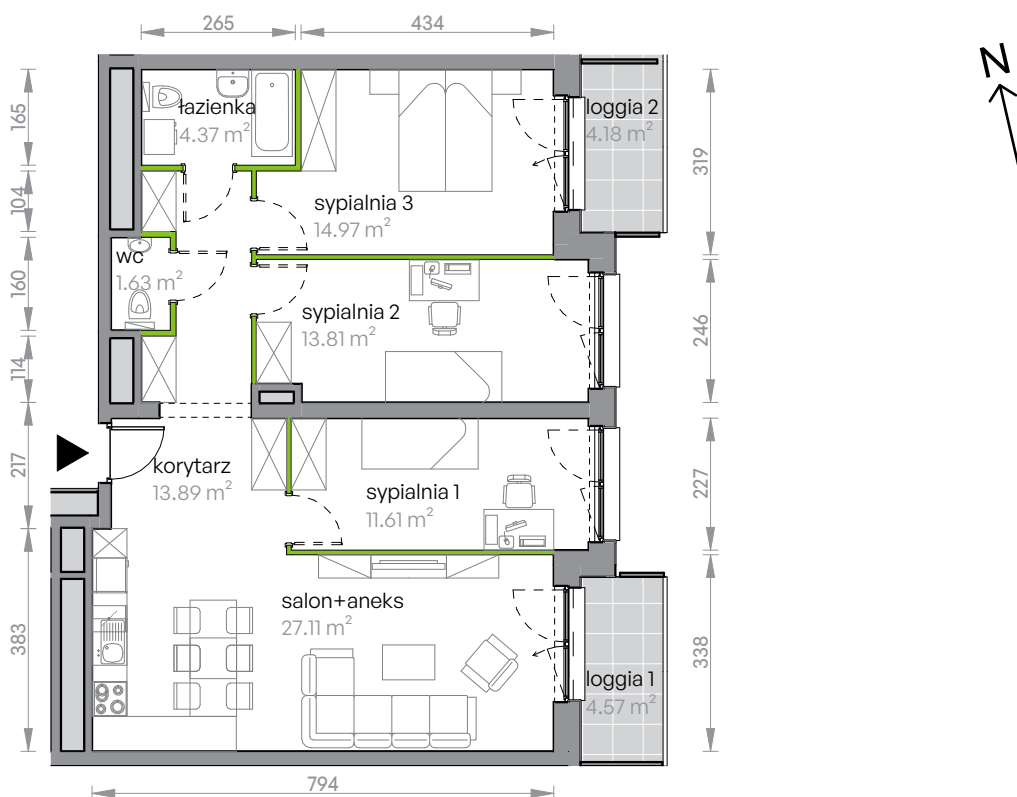


Legnicka Vita

L1/12/121

Powierzchnia **87.39 m²**

Piętro **12**



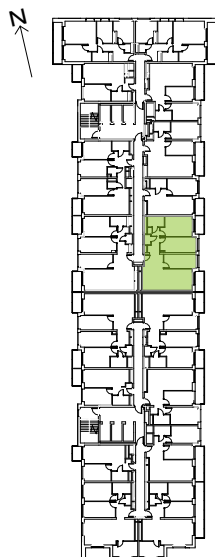
Aranżacja mieszkania jest przykładowa

Powierzchnia użytkowa

| | |
|--------------|----------------------------|
| korytarz | 13.89 m ² |
| salon+aneks | 27.11 m ² |
| sypialnia 1 | 11.61 m ² |
| sypialnia 2 | 13.81 m ² |
| sypialnia 3 | 14.97 m ² |
| wc | 1.63 m ² |
| łazienka | 4.37 m ² |
| Razem | 87.39 m² |
| + loggia 1 | 4.57 m ² |
| + loggia 2 | 4.18 m ² |

U nas nigdy nie płacisz za powierzchnię pod ścianami działowymi

Rzut kondygnacji Piętro 12



Plan osiedla Budynek L1

