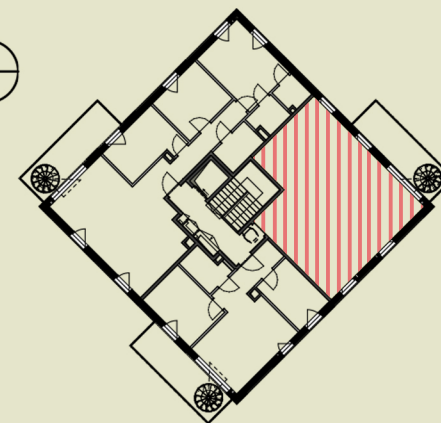
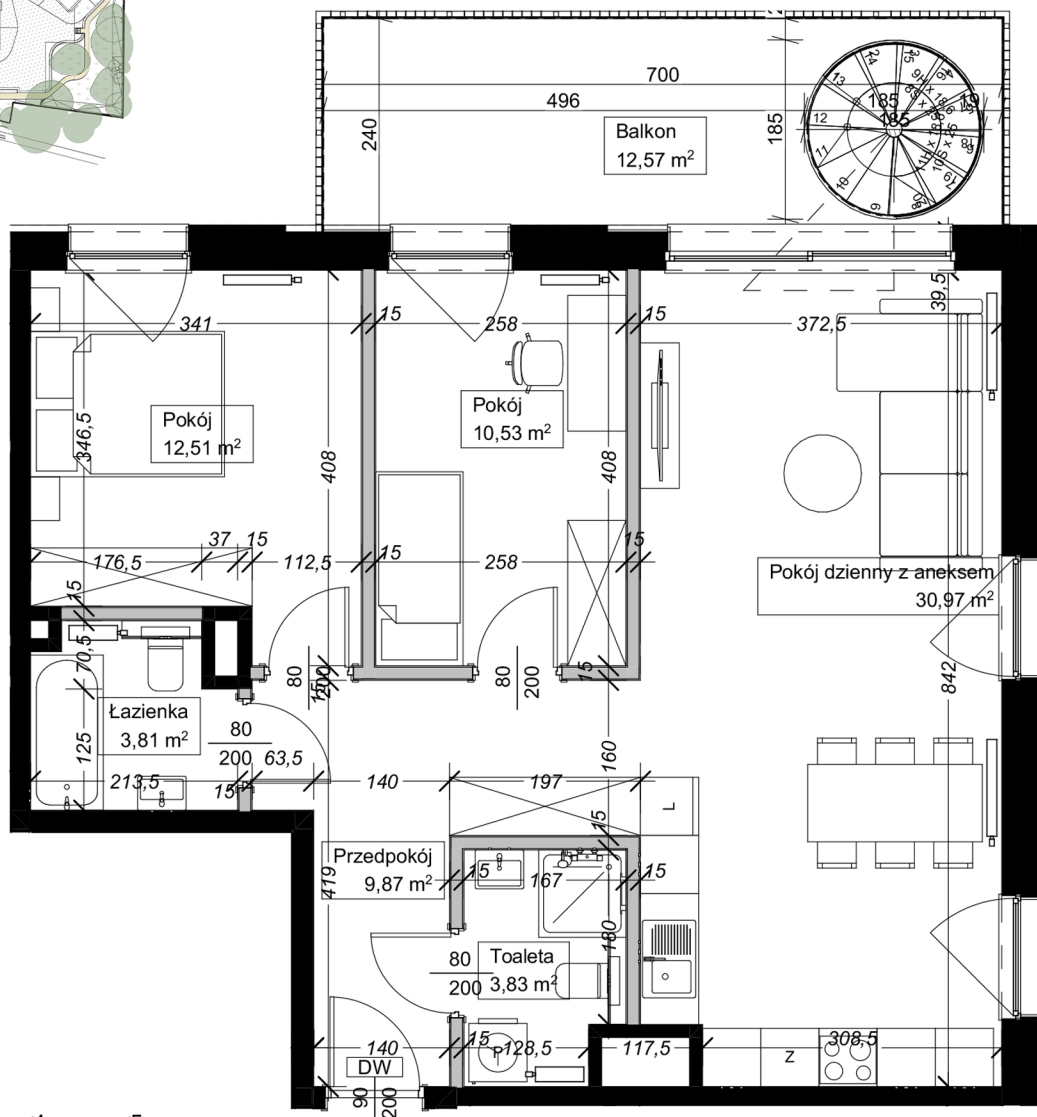


Apartamenty
przy Parku Szczytnickim

MIESZKANIE D1.M10

Powierzchnia: 71,52 m²
Pokoje: 3
Piętro: 3

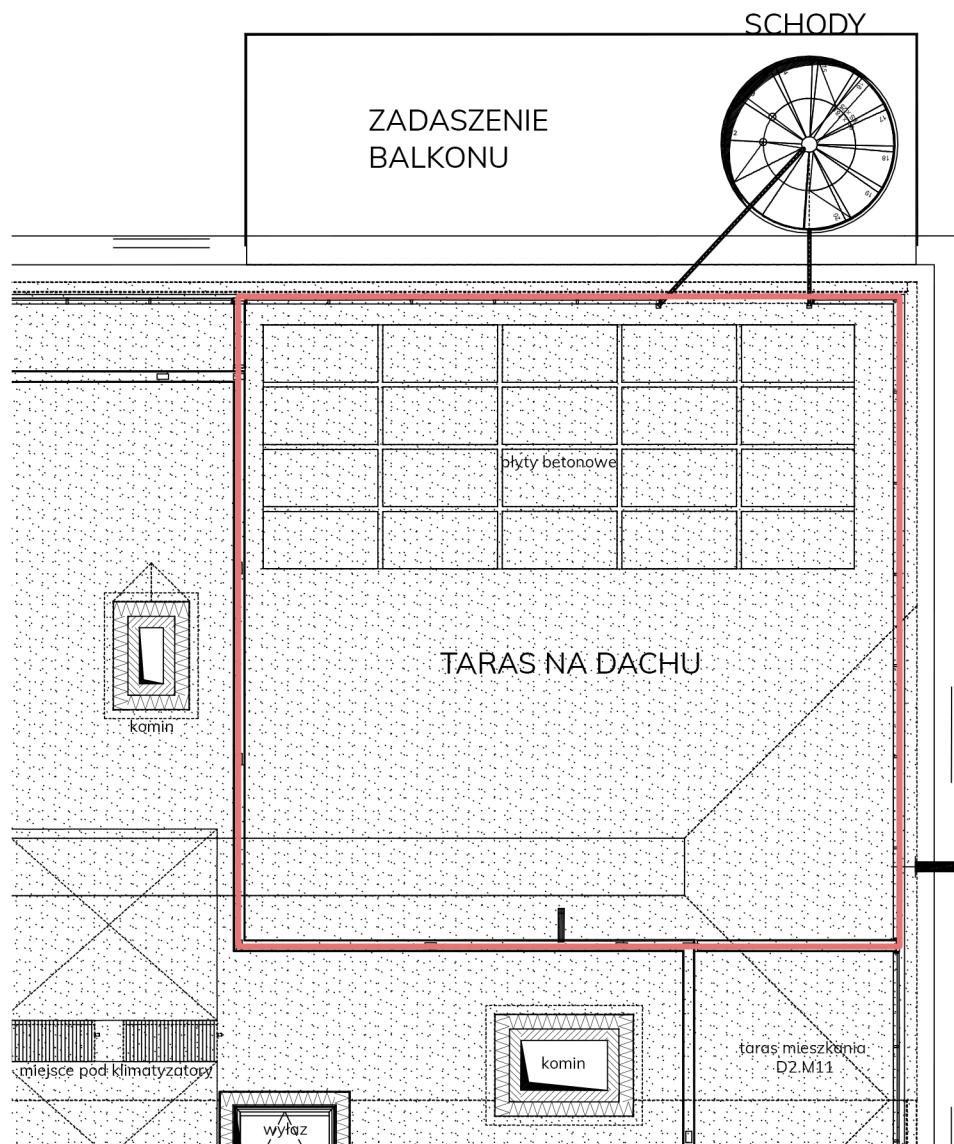
1. łazienka	3,81 m ²
2. pokój	10,53 m ²
3. pokój	12,51 m ²
4. pokój dzienny + aneks	30,97 m ²
5. przedpokój	9,87 m ²
6. toaleta	3,83 m ²
balkon	12,57 m ²
taras	44,98 m ²




grzejnik

Uwaga: Niniejsza karta lokalu nie stanowi oferty w rozumieniu przepisów Kodeksu Cywilnego i ma wyłącznie charakter poglądowy, przedstawione powierzchnie podano na podstawie projektu budowlanego. Możliwe jest wystąpienie niewielkich zmian w projekcie wykonawczym.

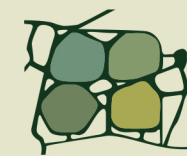
Różyckiego 1C, Wrocław
sprzedaz@apartamentyszczytnickie.pl
+48 536 160 000



 obszar tarasu

 nawierzchnia żwirowa

Uwaga: Niniejsza karta lokalu nie stanowi oferty w rozumieniu przepisów Kodeksu Cywilnego i ma wyłącznie charakter poglądowy. przedstawione powierzchnie podano na podstawie projektu budowlanego. Możliwe jest wystąpienie niewielkich zmian w projekcie wykonawczym.

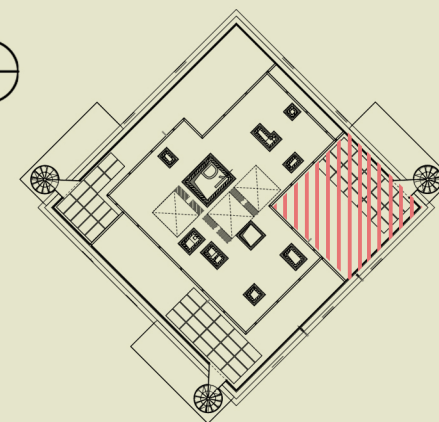


Apartamenty
przy Parku Szczytnickim

MIESZKANIE D1.M10

Powierzchnia: 71,52 m²
Pokoje: 3
Piętro: 3

1. łazienka	3,81 m ²
2. pokój	10,53 m ²
3. pokój	12,51 m ²
4. pokój dzienny + aneks	30,97 m ²
5. przedpokój	9,87 m ²
6. toaleta	3,83 m ²
balkon	12,57 m ²
taras	44,98 m ²



Różyckiego 1C, Wrocław
sprzedaz@apartamentyszczytnickie.pl
+48 536 160 000