

# Piętro czwarte

## Mieszkanie 52

### 61,36 m<sup>2</sup>

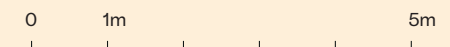
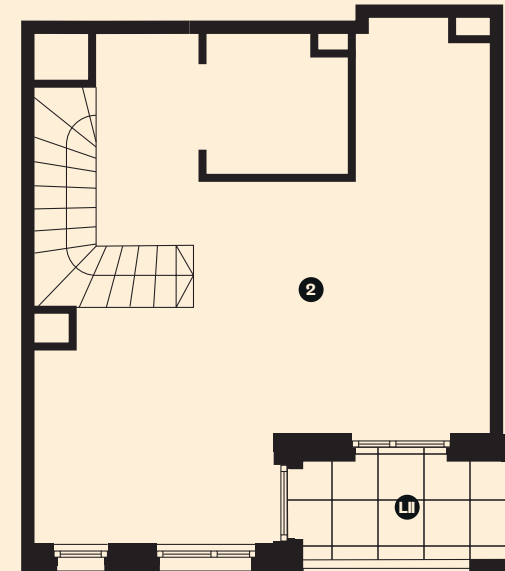
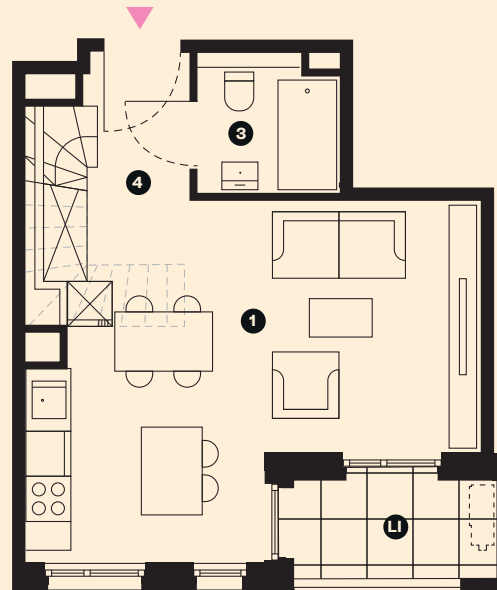
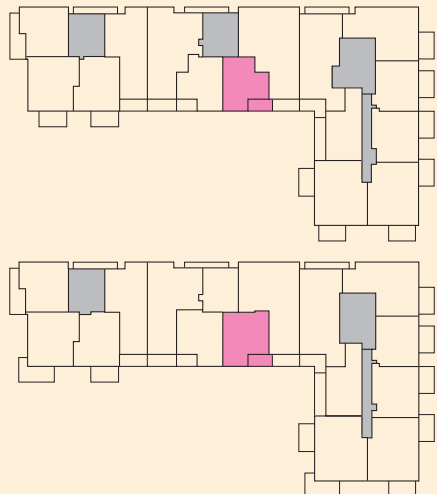
soltysowska



### Piętro IV

|   |                 |                      |
|---|-----------------|----------------------|
| 1 | Salon z aneksem | 23,52 m <sup>2</sup> |
| 2 | Antresola       | 31,94 m <sup>2</sup> |
| 3 | Łazienka I      | 3,35 m <sup>2</sup>  |
| 4 | Przedpokój      | 2,56 m <sup>2</sup>  |

|                                 |                      |
|---------------------------------|----------------------|
| Powierzchnia użytkowa           | 29,42 m <sup>2</sup> |
| Łączna powierzchnia z antresolą | 61,36 m <sup>2</sup> |
| Loggia I                        | 3,51 m <sup>2</sup>  |
| Loggia II                       | 3,51 m <sup>2</sup>  |



**Kontakt** zamieszkaj@soltysowska.com  
+48 602 343 088

**Projektant** Kubatura Sp z o.o.  
www.kbtr.pl

Karta mieszkania przedstawia układ funkcjonalno-przestrzenny wynikający z projektu budowlanego. Zarówno wymiary pomieszczeń, ich ostateczna powierzchnia, lokalizacja urządzeń i instalacji wewnętrznych mogą ulec zmianom, będącymi wynikiem modyfikacji technicznych powstałych w trakcie realizacji prac budowlanych. Pomiar powierzchni mieszkania został opracowany przy uwzględnieniu normy pn-iso 9836-2015-12