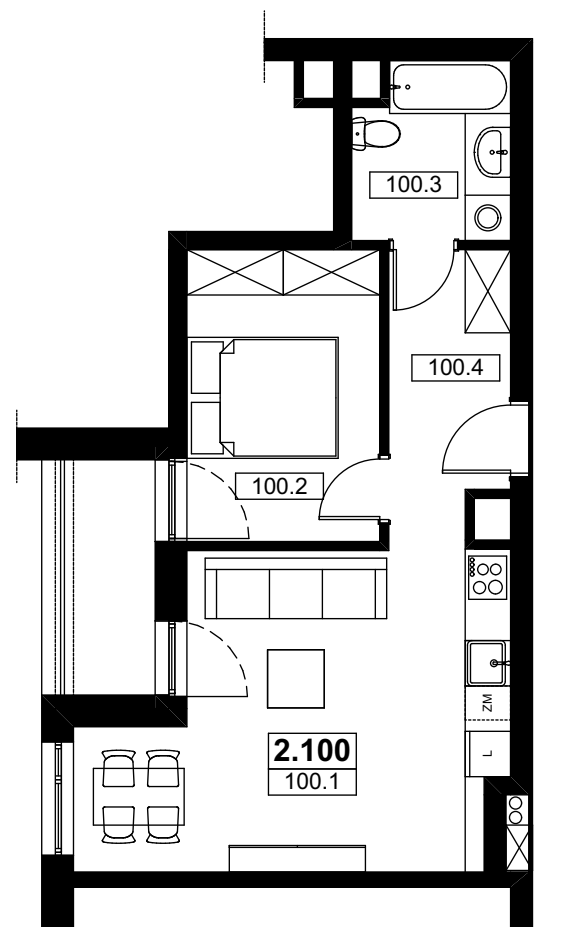


mieszkanie nr : 2.100

5 piętro

kl.2



ŁÓDŹ, UL. WÓLCZAŃSKA 158/160/162

### Powierzchnia mieszkania:

**LOKAL MIESZKALNY 2.100** 40,57m<sup>2</sup>

100.1.POKÓJ Z ANEKSEM KUCHENNYM 20,46m<sup>2</sup>

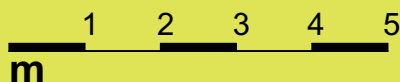
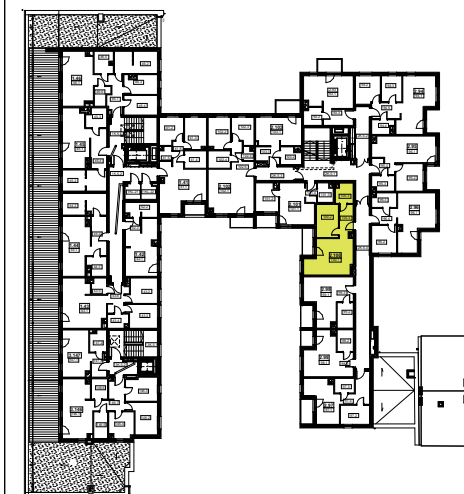
100.2.POKÓJ 9,72m<sup>2</sup>

100.3.ŁAZIENKA 4,60m<sup>2</sup>

100.4.PRZEDPOKÓJ 5,79m<sup>2</sup>

BALKON 3,73m<sup>2</sup>

### Lokalizacja mieszkania



*UWAGA: Zasady pomiaru powierzchni użytkowej wynikają z normy PN-ISO 9836-1997, a wymiary podane są z tynkami wewnętrznymi. Niniejsze materiały nie stanowią oferty w rozumieniu Kodeksu cywilnego, a przedstawione w nich informacje mają wyłącznie charakter poglądowy i mogą ulec zmianie. Wyposażenie przedstawione na rysunku ma charakter informacyjny i przykładowy. Ściany zaznaczone linią przerywaną mogą zostać wykonane za dodatkową opłatą na życzenie klienta.*

