

# JHM<sup>®</sup>

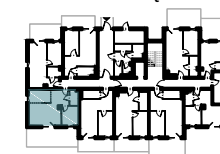
## DEVELOPMENT

JHM DEVELOPMENT Spółka Akcyjna,  
96 - 100 Skierniewice, ul. Unii Europejskiej 18A,  
tel. + 48-46-833-95-89, fax. +48-46-833-97-32  
e-mail: sekretariat@jhmdevelopment.pl,  
www.jhmdevelopment.pl



**APARTAMENTY BAŁTYK**  
JASTRZĘBIA GÓRA

ul. Jantarowa 9  
84-104 Jastrzębia Góra



BUDYNEK C  
PARTER  
LOKAL 7



POWIERZCHNIE LICZONE  
WG NORMY PN-ISO 9836:1997

PRZEDPOKÓJ	6,79 m <sup>2</sup>
POKÓJ	8,28 m <sup>2</sup>
ŁAZIENKA	3,35 m <sup>2</sup>
SALON Z ANEKSEM KUCHENNYM	25,36 m <sup>2</sup>
POWIERZCHNIA POD ŚCIANKAMI DZIAŁOWYMI (Z MOŻLIWOŚCIĄ DEMONTAŻU)	0,99 m <sup>2</sup>
<b>POWIERZCHNIA UŻYTKOWA</b>	<b>44,77 m<sup>2</sup></b>
OGRÓDEK	24,25 m <sup>2</sup>

LEGENDA:

- ŚCIANKI DZIAŁOWE NADAJĄCE SIĘ DO DEMONTAŻU
- ŚCIANY KONSTRUKCYJNE
- MOŻLIWOŚĆ WYDZIELENIA DODATKOWEGO POKOJU
- SUFIT PODWIESZANY

UWAGI:

- ZGODNIE Z NORMĄ PN-ISO 9836:1997 DO POWIERZCHNI LOKALU WLICZONO ŚCIANKI DZIAŁOWE NADAJĄCE SIĘ DO DEMONTAŻU
- POWIERZCHNIE MOGĄ ULEC ZMIANIE
- NINIEJSZY PROJEKT NIE STANOWI OFERTY W ROZUMIENIU PRZEPISÓW KODEKSU CYWILNEGO WYPOSAŻENIE TYLKO W CELACH PREZENTACJI, NIE STANOWI ZOBOWIĄZANIA UMOWNEGO
- WYJŚCIE NA TARAS/BALKON - MOŻLIWA RÓŻNICA POZIOMÓW