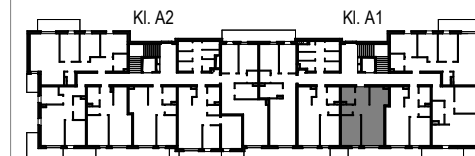


OSIEDLE KONOPNICKIEJ

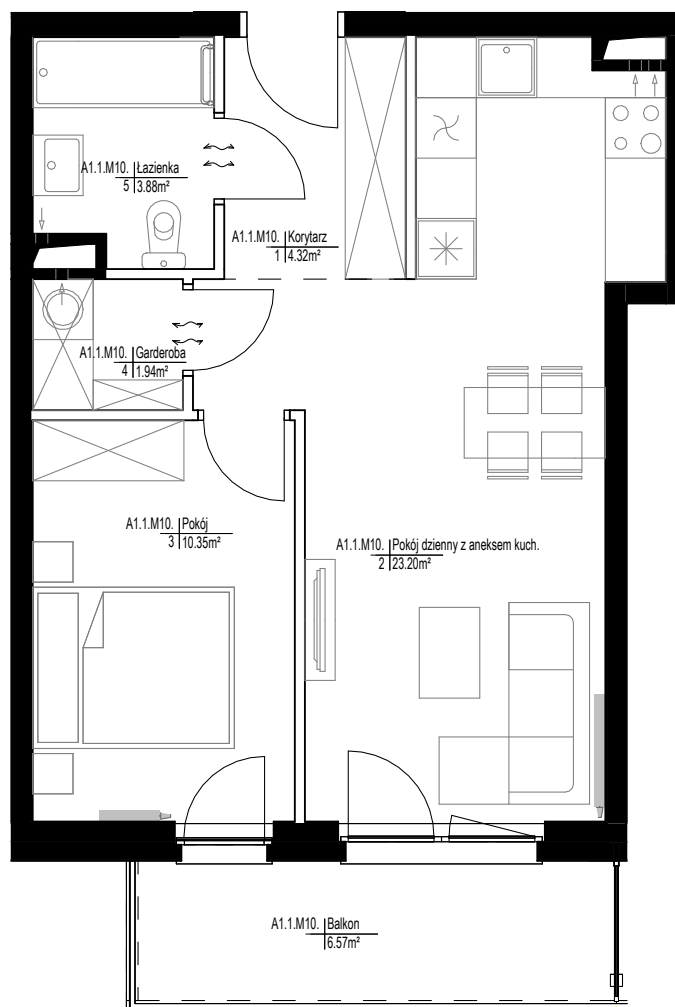
OSIEDLE MIESZKANIOWE
UL. MARII KONOPNICKIEJ 34C
GRODZISK MAZOWIECKI

LOKAL	MIESZKALNY
BUDYNEK	34C
PIĘTRO	1
NR LOKALU	34C.10
STRUKTURA	2P+AK

POWIERZCHNIA
UŻYTKOWA **43.69 m²**



■ ściany nierozbieralne
□ ściany rozbieralne



0 1 4m



JAKON

UWAGA:

Rysunki mają charakter poglądowy. Zastrzegamy sobie prawo do wprowadzania zmian.
Powierzchnie pomieszczeń wyliczone na podstawie Rozporządzenia Ministra Rozwoju z dnia 11.09.2020r. w sprawie szczegółowego zakresu i formy projektu budowlanego oraz przy uwzględnieniu normy PN-ISO 9836: 2022 - 07. Przyjęto wykończenie tynkowanych ścian tynkiem grubości około 2cm. Wymiary pomieszczeń, które podano na rysunku są w stanie surowym. Dla mebli wbudowanych pomiaru należy dokonać z natury