

lokal 3.F.3.08

**36,40 m<sup>2</sup>**

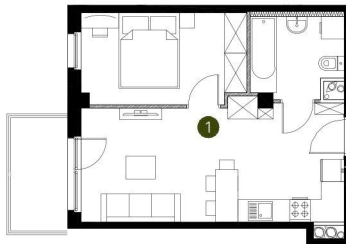
piętro III

budynek 3



**Murapol  
Stoczniova**

Gdańsk, ul. Twarda



0 1 2 5m

Podziałka podana z tolerancją +/- 5%

1. lokal

36,40 m<sup>2</sup>

metraż

36,40 m<sup>2</sup>

**Schemat kondygnacji**

