



ZESPÓŁ BUDYNKÓW WIELORODZINNYCH

ul. Leona Heyki, Szczecin  
działki nr 6/1, 7/1

www.heyki.pl  
email: bsmszczecin@atal.pl

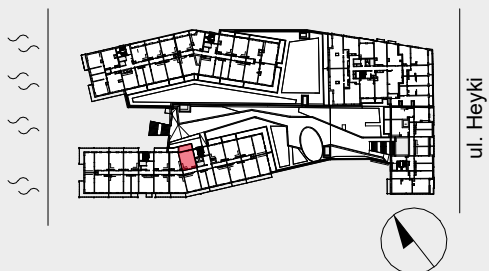
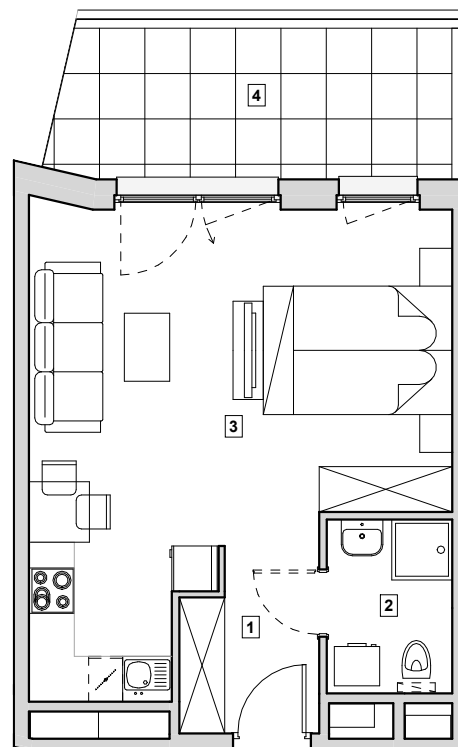
HEYKI  
ATAL  
CITY

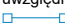
## MIESZKANIE H2/E/2/10

piętro 2.

36.48 m<sup>2</sup>

|                              |                            |
|------------------------------|----------------------------|
| 1 Przedpokój                 | 4.18 m <sup>2</sup>        |
| 2 Łazienka                   | 3.82 m <sup>2</sup>        |
| 3 Pokój z aneksem kuchennym  | 28.48 m <sup>2</sup>       |
| <b>POWIERZCHNIA UŻYTKOWA</b> | <b>36.48 m<sup>2</sup></b> |
| 4 Taras                      | 10.60 m <sup>2</sup>       |



1. Wymiary pomieszczeń, lokalizację przyborów sanitarnych i inne podano na podstawie projektu budowlanego. W toku budowy mogą wystąpić różnice w stosunku do projektu, wynikające ze specyfiki prac budowlanych.
2. Powierzchnia użytkowa jest obliczona w świetle pionowych przegród w stanie wykończonym, na poziomie podłogi, bez uwzględnienia listew przypodłogowych, progów itp.
3. Powierzchnia lokali oraz pomieszczeń określona jest na podstawie rozporządzenia Ministra Rozwoju w sprawie szczegółowego zakresu i formy projektu budowlanego z dnia 11 września 2020 r. oraz przy uwzględnieniu treści Polskiej Normy PN-ISO 9836:2022-07.
4.  - oznaczenie systemowej szklanej zabudowy balkonów i loggi.