

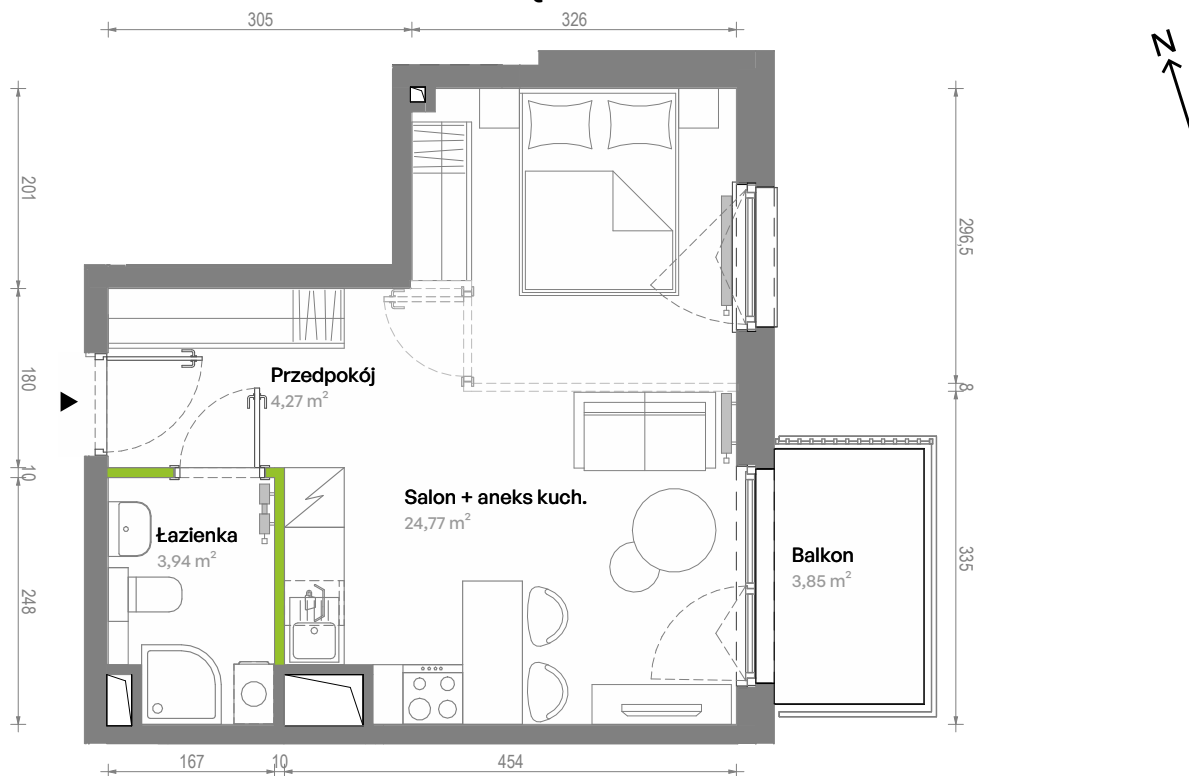
# Południe Vita.

## nr F3.01.10



Powierzchnia **32,98 m<sup>2</sup>**

Piętro 1



Aranżacja mieszkania jest przykładowa.  
Podano orientacyjne wymiary pomieszczeń.

Powierzchnia **użytkowa**

Rzut kondygnacji **Piętro 1**

Plan osiedla **Budynek F3**

Przedpokój	4,27 m <sup>2</sup>
Salon + aneks kuch.	24,77 m <sup>2</sup>
Łazienka	3,94 m <sup>2</sup>
<b>Razem</b>	<b>32,98 m<sup>2</sup></b>
+ Balkon	3,85 m <sup>2</sup>

U nas nigdy nie płacisz za powierzchnię pod ścianami działowymi

