

NR BUDYNKU:

4

KONDYGNACJA:

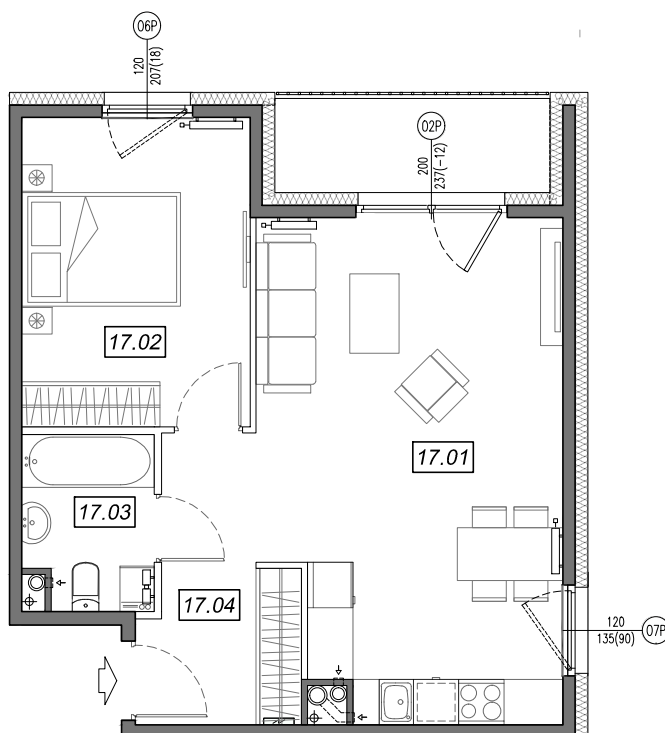
II PIĘTRO

NR MIESZKANIA:

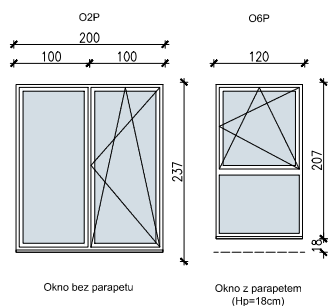
4.B.17

POWIERZCHNIA:

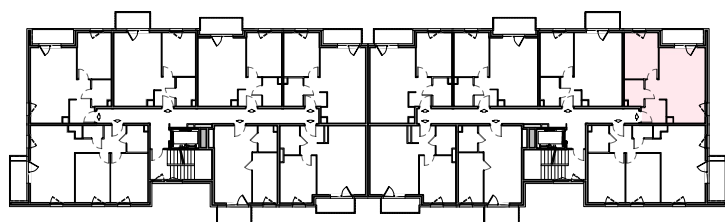
47.79 m²



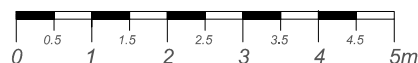
SCHEMAT OKIEN W WIDOKU
OD WEWNĄTRZ:



LOKALIZACJA MIESZKANIA:



- ściany niedemontowalne
- ściany możliwe do rearanżacji



NR	POMIESZCZENIE	POW.
17.01	POKÓJ + ANEKS KUCHENNY	25.22 m ²
17.02	SYPIALNIA	12.24 m ²
17.03	ŁAZIENKA	3,83 m ²
17.04	KOMUNIKACJA	6.50 m ²
POWIERZCHNIA MIESZKANIA:		47,79 m²
POWIERZCHNIA BALKONU:		4.50 m²

Instalacja kanalizacji sanitarnej może być prowadzona nad poziomem posadzki. Przyłącza instalacji wod-kan mogą być prowadzone natynkowo.

Powierzchnie mieszkań liczone wg. Normy PN-ISO 9836:2015-12 (tolerancja ± 5cm).

Hp - wysokość niewykończonego parapetu mierzona od projektowanego poziomu wykończonej posadzki lokalu (tolerancja ± 2cm).

Przedstawiona aranżacja i wykończenie ma charakter wyłącznie poglądowy i nie stanowi oferty.