

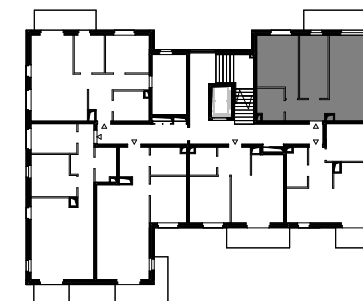


BULWARY
BŁONIE

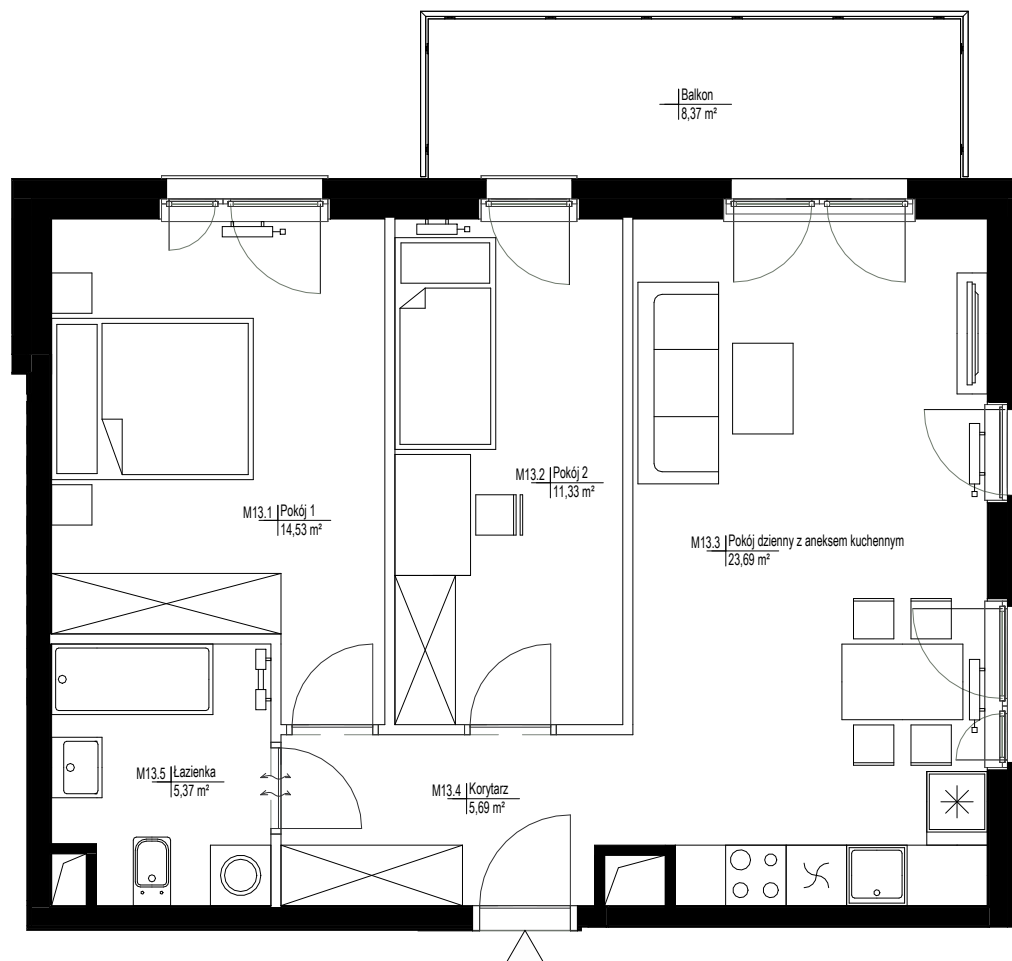
OSIEDLE MIESZKANIOWE
UL. NARUTOWICZA 31
BŁONIE

LOKAL	MIESZKALNY
BUDYNEK	31
PIĘTRO	2
NR LOKALU	31.13
STRUKTURA	3P+AK

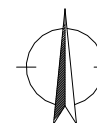
POWIERZCHNIA
UŻYTKOWA 60,61 m²



■ ściany nierozbieralne
□ ściany rozbieralne



0 1 4m



JAKON

UWAGA:

Rysunki mają charakter poglądowy. Zastrzegamy sobie prawo do wprowadzania zmian.
Powierzchnie pomieszczeń wyliczone na podstawie Rozporządzenia Ministra Rozwoju z dnia 11.09.2020r. w sprawie szczegółowego zakresu i formy projektu budowlanego oraz przy uwzględnieniu normy PN-ISO 9836:2022-07. Przyjęto wykończenie tynkowanych ścian tynkiem grubości około 2cm. Wymiary pomieszczeń, które podano na rysunku są w stanie surowym. Dla mebli wbudowanych pomiaru należy dokonać z natury