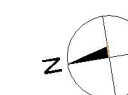
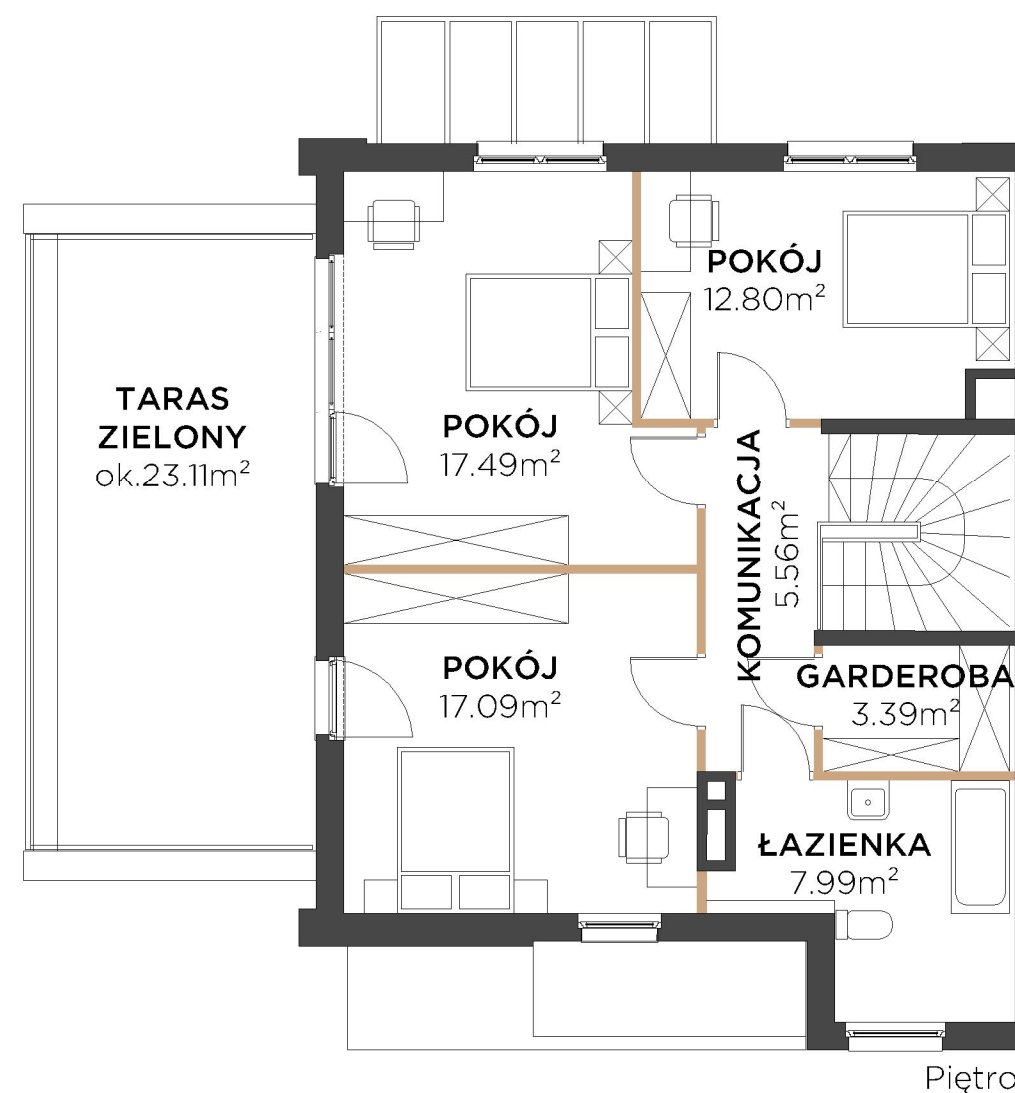
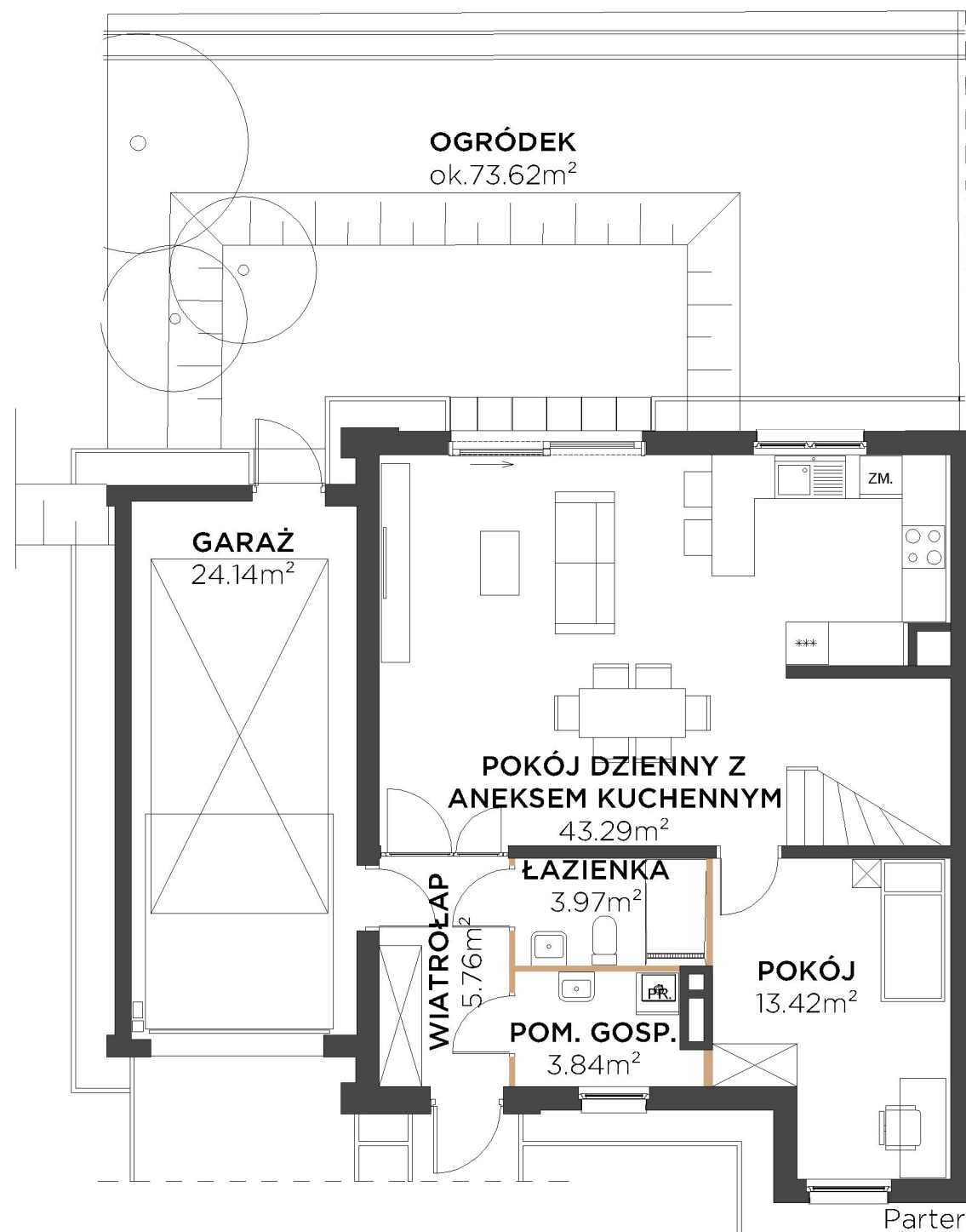




MOTŁAWA
GARDEN

MARVIPOL
development

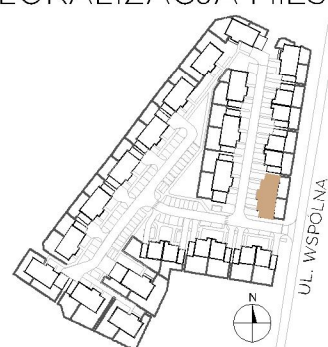


0 1 2[m]

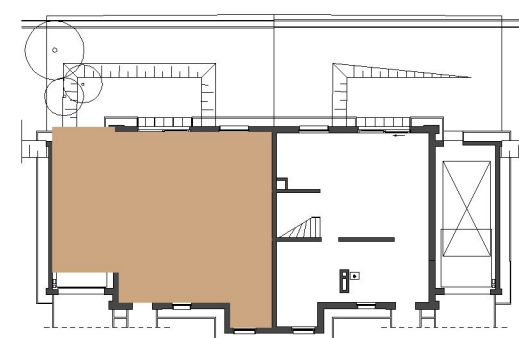
Przedstawiona na rzucie aranżacja ma charakter poglądowy

Schody wewnętrzne do wykonania przez nabywcę wg własnej aranżacji

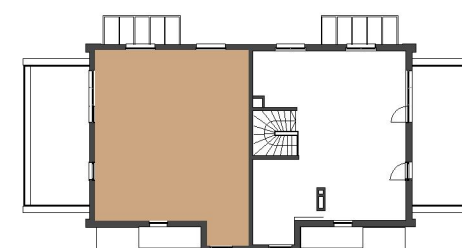
LOKALIZACJA MIESZKANIA




BUDYNEK



PARTER



PIĘTRO

BUDYNEK	D3
MIESZKANIE	M1
Wiatrołap	5.76m ²
Pomieszczenie gospodarcze	3.84m ²
Łazienka	3.97m ²
Pokój dzienny z aneksem kuchennym	43.29m ²
Pokój	13.42m ²
Komunikacja	5.56m ²
Pokój	12.80m ²
Pokój	17.49m ²
Pokój	17.09m ²
Garderoba	3.39m ²
Łazienka	7.99m ²
 pow. pod ściankami działowymi	2.37m ²
POW. UŻYTKOWA	136.97m²
Garaż	24.14m ²
Ogródek	ok. 73.62m ²
Taras zielony	ok. 23.11m ²

Powierzchnia użytkowa Lokalu została określona w oparciu o Rozporządzenie MTBIMG z dnia 25 kwietnia 2012 roku w sprawie szczegółowego zakresu i formy projektu budowlanego (Dz. U. 2012 r., poz. 462) z uwzględnieniem Normy PN-ISO 9836:1997 (przy założeniach: 1/. powierzchnia użytkowa lokalu jest obliczana w metrach kwadratowych z dokładnością do 0,01 m², 2/. powierzchnia użytkowa lokalu jest obliczana dla wymiarów lokalu w stanie wykończonym (po tynkach), na poziomie podłogi, nie licząc listew przypodłogowych, progów itp.; 3/. do powierzchni użytkowej lokalu nie wlicza się: powierzchni otworów na drzwi i okna; 4/. do powierzchni użytkowej lokalu wlicza się powierzchnie pod ściankami działowymi)

AKTUALIZACJA - 05.05.2022