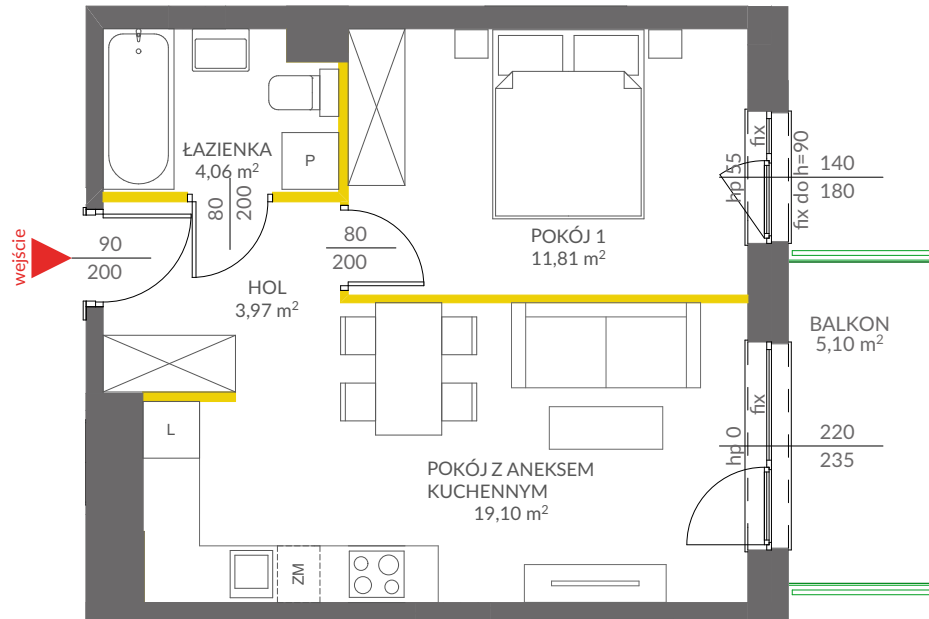


lokal mieszkalny

karta informacyjna inwestycji



LEGENDA:

ściany działowe nadające się do demontażu

ściany obudowy pionów instalacyjnych



Powierzchnia lokalu obliczona została zgodnie z Polską Normą PN-ISO 9836:2015-12, powołaną w rozporządzeniu Ministra Rozwoju z dnia 11 września 2020 roku w sprawie szczegółowego zakresu i formy projektu budowlanego. Powierzchnia rozliczeniowa lokalu, uwzględniająca powierzchnie pod ściankami działowymi, służy do ustalenia ceny sprzedaży. Powierzchnia użytkowa lokalu służy do celów ewidencyjnych i wieczystoksięgowych. Instalacja wodna i kanalizacyjna doprowadzona do kuchni, łazienki i WC, zakończona korkami, nie schowana w ścianach. Rozprowadzenie instalacji pod przybory leży po stronie Nabywcy. Meble, biały montaż oraz drzwi wewnętrzne nie stanowią elementu wyposażenia lokalu. Deweloper zastrzega sobie możliwość wprowadzenia niewielkich zmian w dalszym etapie inwestycji. Przedstawiona aranżacja lokalu jest przykładowa. Wymiary okienne podane są w świetle muru od strony zewnętrznej.



data sporządzenia karty 21/10/2024

LOKAL NR 69

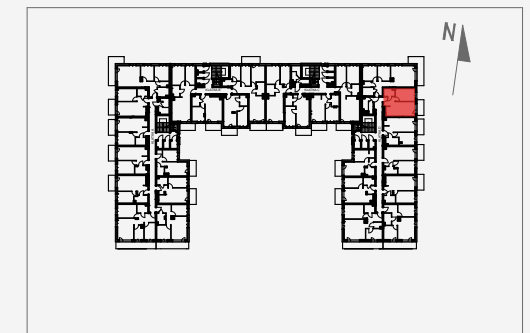
PIĘTRO	2
POKOJE	2
KLATKA	D
POWIERZCHNIA ROZLICZENIOWA	39,87 m ²
POWIERZCHNIA UŻYTKOWA	38,94 m ²

HOL	3,97 m ²
ŁAZIENKA	4,06 m ²
POKÓJ 1	11,81 m ²
POKÓJ Z ANEKSEM KUCHENNYM	19,10 m ²

POWIERZCHNIA POD ŚCIANKAMI DZIAŁOWYMI	0,93 m ²
--	---------------------

BALKON	5,10 m ²
--------	---------------------

POŁOŻENIE LOKALU W BUDYNKU B



MIESZKANIE POWTARZALNE: 60

Adres inwestycji: Warszawa, ul. Marii Callas 18

BIURO SPRZEDAŻY

☎ 22 113 95 15

VICTORIA 2019