



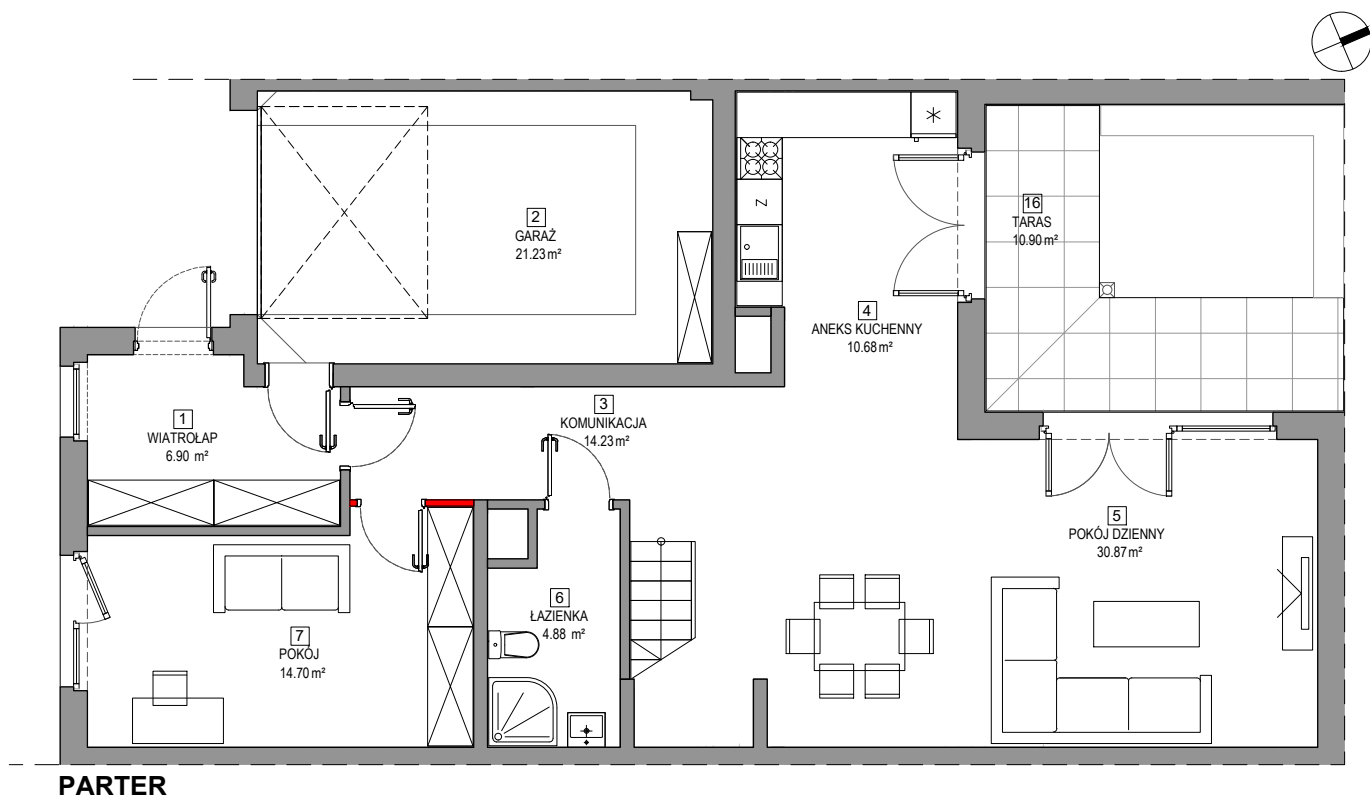
BUDYNEK MIESZKALNY JEDNORODZINNY

ul. Maszkowskiego/Kilara, Wrocław
1/1, 1/3, 5/1, 5/2, 5/4, 6/5, 6/7, 6/8, 6/11, 6/17, AM-16, obręb: Wojszyce

www.miastojagodno.pl
e-mail: bsmwroclaw@atal.pl
telefon: (+48) 609-132-028

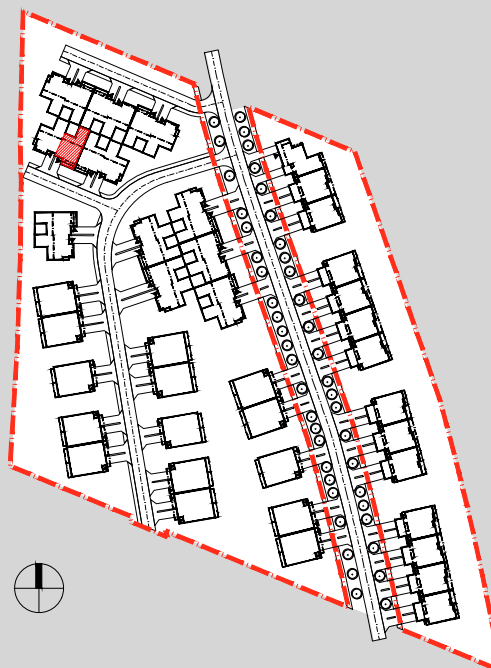
nowe miasto
Jagodno
enklawa

ATAL S.A. Biuro Sprzedaży Mieszkań, 51-109 Wrocław, ul. Na Polance 22F



ETAP VI ZABUDOWA ATRIALNA 9 - BUDYNEK E', LOKAL 2

| PARTER | |
|--|----------------------|
| 1 wiatrołap | 6.90 m ² |
| 2 garaż | 21.23 m ² |
| 3 komunikacja | 14.23 m ² |
| 4 aneks kuchenny | 10.68 m ² |
| 5 pokój dzienny | 30.87 m ² |
| 6 łazienka | 4.88 m ² |
| 7 pokój | 14.70 m ² |
| 1. PIĘTRO | |
| 8 komunikacja | 4.90 m ² |
| 9 łazienka | 5.13 m ² |
| 10 pokój | 11.32 m ² |
| 11 pokój | 13.19 m ² |
| 12 garderoba | 5.20 m ² |
| 13 pokój | 11.29 m ² |
| MAKSYMALNA POWIERZCHNIA UŻYTKOWA | |
| 156.26 m² | |
|  powierzchnia ścian działowych możliwych do demontażu/wyburzenia | 1.74 m ² |
| 14 taras | 4.73 m ² |
| 15 taras | 19.53 m ² |
| 16 taras | 10.90 m ² |



1. Wymiary pomieszczeń, lokalizację przyborów sanitarnych i inne podano na podstawie projektu budowlanego. W toku budowy mogą wystąpić różnice w stosunku do stanu wynikającego z projektu, wynikające ze specyfiki prac budowlanych.
2. Powierzchnia jest obliczona w świetle pionowych przegród w stanie wykończonym, przy uwzględnieniu tynków i okładzin o grubości 1,5cm, na poziomie podłogi bez uwzględnienia listew przypodłogowych, progów itp. Wymiary są podane w stanie bez wykończenia.
3. Powierzchnia użytkowa lokali oraz pomieszczeń określona jest na podstawie rozporządzenia Ministra Transportu, Budownictwa i Gospodarki Morskiej z dnia 25.04.2012 r. w sprawie szczegółowego zakresu i formy projektu budowlanego oraz przy uwzględnieniu treści Polskiej Normy PN-ISO 9836. Powierzchnia użytkowa uwzględnia powierzchnię elementów nadających się do demontażu i rozbiórki (rury, kanały i ścianki działowe), nie uwzględnia natomiast powierzchni otworów na drzwi i okna oraz nisze w elementach zamykających.



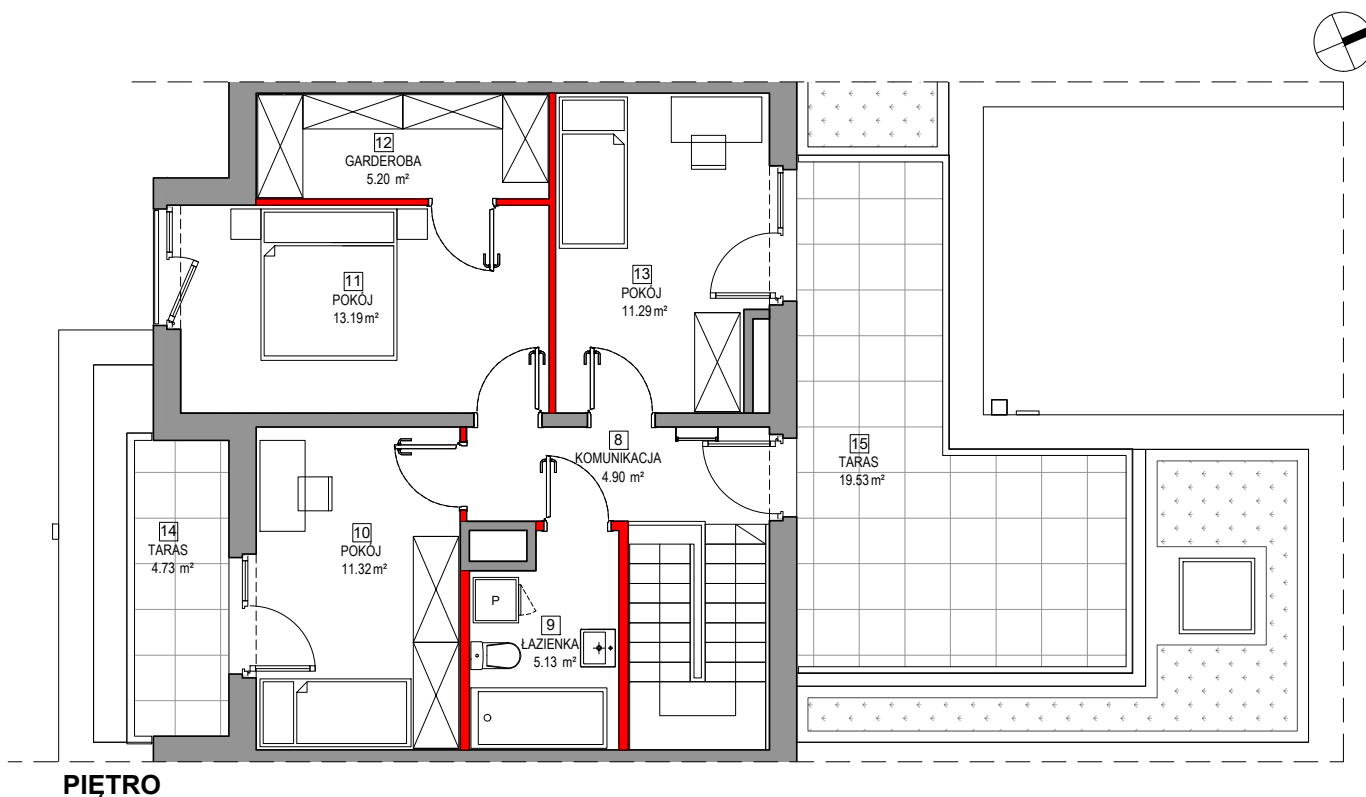
BUDYNEK MIESZKALNY JEDNORODZINNY

ul. Maszkowskiego/Kilara, Wrocław
1/1, 1/3, 5/1, 5/2, 5/4, 6/5, 6/7, 6/8, 6/11, 6/17, AM-16, obręb: Wojszyce

www.miastojagodno.pl
e-mail: bsmwroclaw@atal.pl
telefon: (+48) 609-132-028



ATAL S.A. Biuro Sprzedaży Mieszkań, 51-109 Wrocław, ul. Na Polance 22F

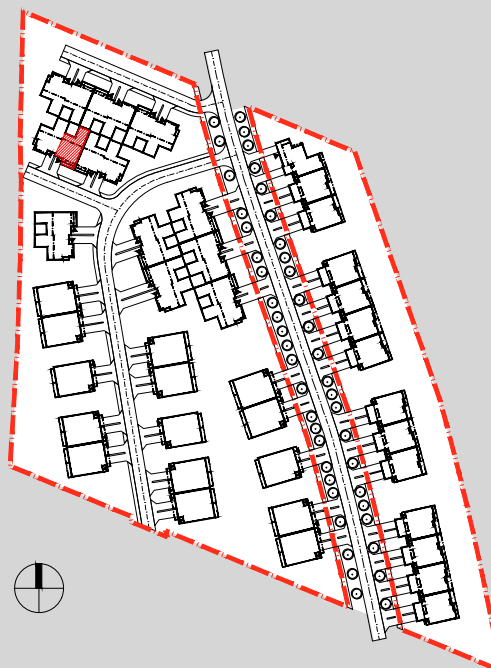


ETAP VI ZABUDOWA ATRIALNA 9 - BUDYNEK E', LOKAL 2

| PARTER | |
|------------------|----------------------|
| 1 wiatrołap | 6.90 m ² |
| 2 garaż | 21.23 m ² |
| 3 komunikacja | 14.23 m ² |
| 4 aneks kuchenny | 10.68 m ² |
| 5 pokój dzienny | 30.87 m ² |
| 6 łazienka | 4.88 m ² |
| 7 pokój | 14.70 m ² |
| 1. PIĘTRO | |
| 8 komunikacja | 4.90 m ² |
| 9 łazienka | 5.13 m ² |
| 10 pokój | 11.32 m ² |
| 11 pokój | 13.19 m ² |
| 12 garderoba | 5.20 m ² |
| 13 pokój | 11.29 m ² |

MAKSYMALNA POWIERZCHNIA UŻYTKOWA
156.26 m²

| | |
|---|----------------------|
|  powierzchnia ścian działowych możliwych do demontażu/wyburzenia | 1.74 m ² |
| 14 taras | 4.73 m ² |
| 15 taras | 19.53 m ² |
| 16 taras | 10.90 m ² |



1. Wymiary pomieszczeń, lokalizację przyborów sanitarnych i inne podano na podstawie projektu budowlanego. W toku budowy mogą wystąpić różnice w stosunku do stanu wynikającego z projektu, wynikające ze specyfiki prac budowlanych.
2. Powierzchnia jest obliczona w świetle pionowych przegród w stanie wykończonym, przy uwzględnieniu tynków i okładzin o grubości 1,5cm, na poziomej podłodze bez uwzględnienia listew przypodłogowych, progów itp. Wymiary są podane w stanie bez wykończenia.
3. Powierzchnia użytkowa lokali oraz pomieszczeń określona jest na podstawie rozporządzenia Ministra Transportu, Budownictwa i Gospodarki Morskiej z dnia 25.04.2012 r. w sprawie szczegółowego zakresu i formy projektu budowlanego oraz przy uwzględnieniu treści Polskiej Normy PN-ISO 9836. Powierzchnia użytkowa uwzględnia powierzchnię elementów nadających się do demontażu i rozbiórki (rury, kanały i ścianki działowe), nie uwzględnia natomiast powierzchni otworów na drzwi i okna oraz nisze w elementach zamykających.



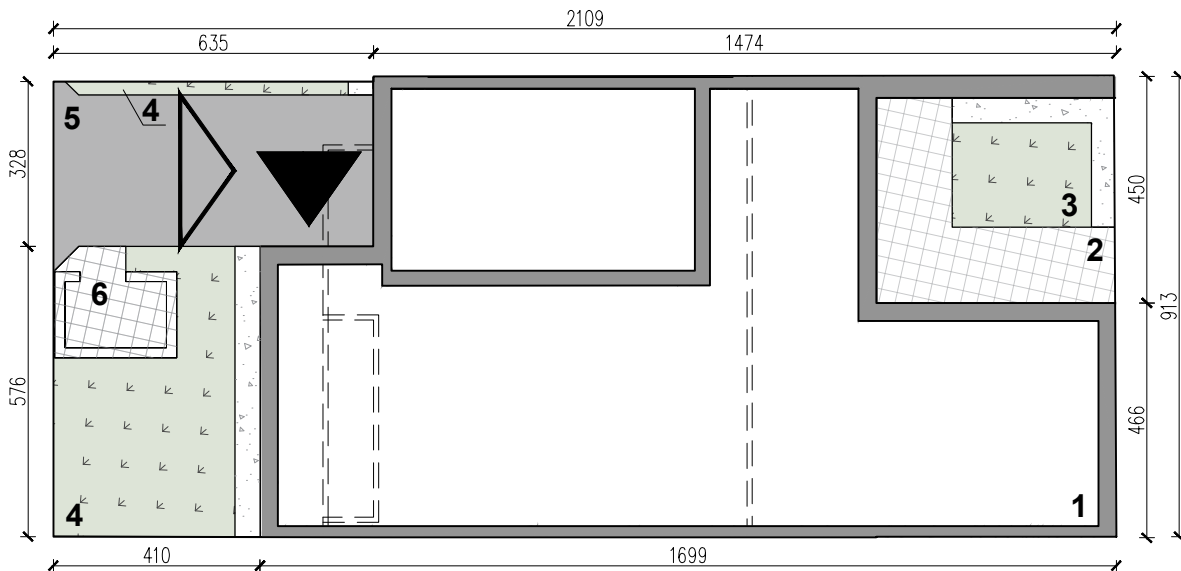
BUDYNEK MIESZKALNY JEDNORODZINNY

ul. Maszkowskiego/Kilara, Wrocław
1/1, 1/3, 5/1, 5/2, 5/4, 6/5, 6/7, 6/8, 6/11, 6/17, AM-16, obręb: Wojszyce

www.miastojagodno.pl
e-mail: bsmwroclaw@atal.pl
telefon: (+48) 609-132-028

nowe miasto
Jagodno
enklawa

ATAL S.A. Biuro Sprzedaży Mieszkań, 51-109 Wrocław, ul. Na Polance 22F



SKALA 1:150



9 - BUDYNEK E' - LOKAL 2

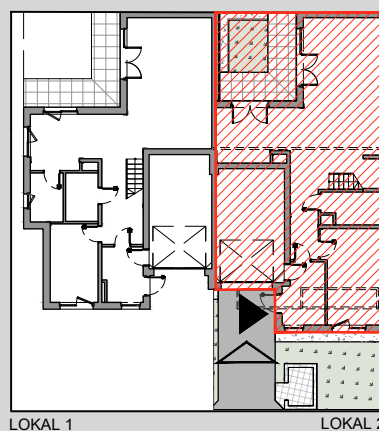
SCHEMAT BUDYNKU

UKŁAD ZESPOŁU
BUDYNKÓW

**BUDYNEK JEDNORODZINNY
W ZABUDOWIE ATRIALNEJ
UL. BUFOROWA, WROCŁAW**

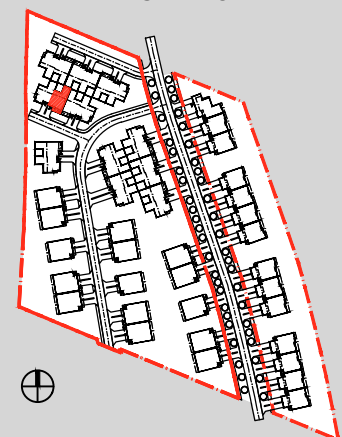
POWIERZCHNIE

| | |
|----------------------------------|-----------------------|
| powierzchnia terenu | 188.06 m ² |
| 1. powierzchnia zabudowy parteru | 123.68 m ² |
| 2. powierzchnia tarasu | 10.90 m ² |
| 3. powierzchnia ogródka | 8.20 m ² |
| 4. powierzchnia przedogródka | 21.23 m ² |
| 5. powierzchnia podjazdu | 19.27 m ² |
| 6. powierzchnia dojścia | 4.78 m ² |



LOKAL 1

LOKAL 2



1. Wymiary pomieszczeń, lokalizację przyborów sanitarnych i inne podano na podstawie projektu budowlanego. W toku budowy mogą wystąpić różnice w stosunku do stanu wynikającego z projektu, wynikające ze specyfiki prac budowlanych.
2. Powierzchnia jest obliczona w świetle pionowych przegród w stanie wykończonym, przy uwzględnieniu tynków i okładzin o grubości 1,5cm, na poziomie podłogi bez uwzględnienia listew przypodłogowych, progów itp. Wymiary są podane w stanie bez wykończenia.
3. Powierzchnia użytkowa lokali oraz pomieszczeń określona jest na podstawie rozporządzenia Ministra Transportu, Budownictwa i Gospodarki Morskiej z dnia 25.04.2012 r. w sprawie szczegółowego zakresu i formy projektu budowlanego oraz przy uwzględnieniu treści Polskiej Normy PN-ISO 9836. Powierzchnia użytkowa uwzględnia powierzchnię elementów nadających się do demontażu i rozbiórki (rury, kanały i ścianki działowe), nie uwzględnia natomiast powierzchni otworów na drzwi i okna oraz nisze w elementach zamykających.