

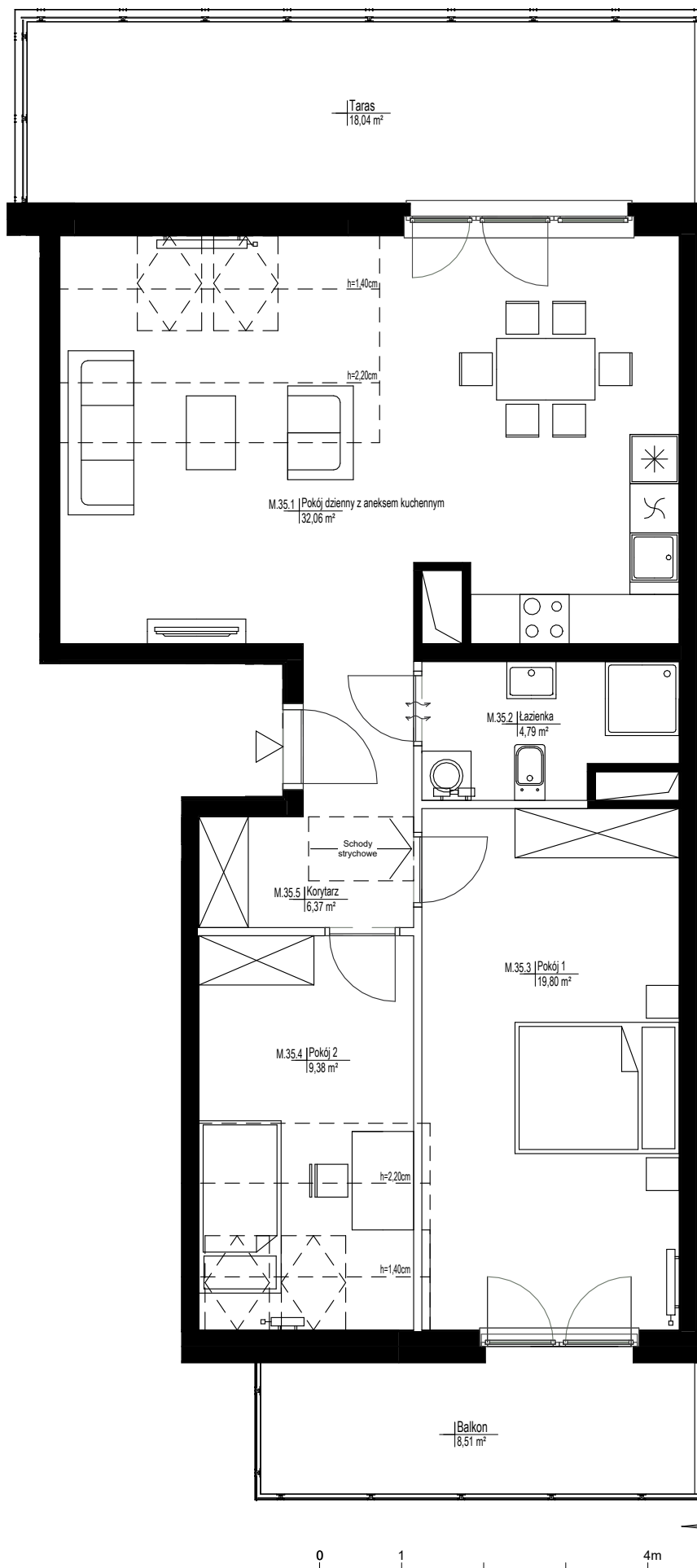
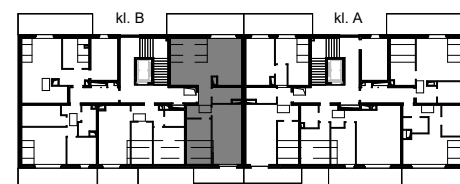


BULWARY
BŁONIE

OSIEDLE MIESZKANIOWE
UL. NARUTOWICZA 27
BŁONIE

LOKAL	MIESZKALNY
BUDYNEK	27
PIĘTRO	3
NR LOKALU	27.B.35
STRUKTURA	3P+AK

POWIERZCHNIA
UŻYTKOWA 72,40 m²



■ ściany nierozbieralne
□ ściany rozbieralne



JAKON

UWAGA:

Rysunki mają charakter poglądowy. Zastrzegamy sobie prawo do wprowadzania zmian.
Powierzchnie pomieszczeń wyliczone na podstawie Rozporządzenia Ministra Rozwoju z dnia 11.09.2020r. w sprawie szczegółowego zakresu i formy projektu budowlanego oraz przy uwzględnieniu normy PN-ISO 9836:2015-12.
Przyjęto wykończenie tynkowanych ścian tynkiem grubości około 2cm.

Wymiary pomieszczeń, które podano na rysunku są w stanie surowym. Dla mebli wbudowanych pomiaru należy dokonać z natury