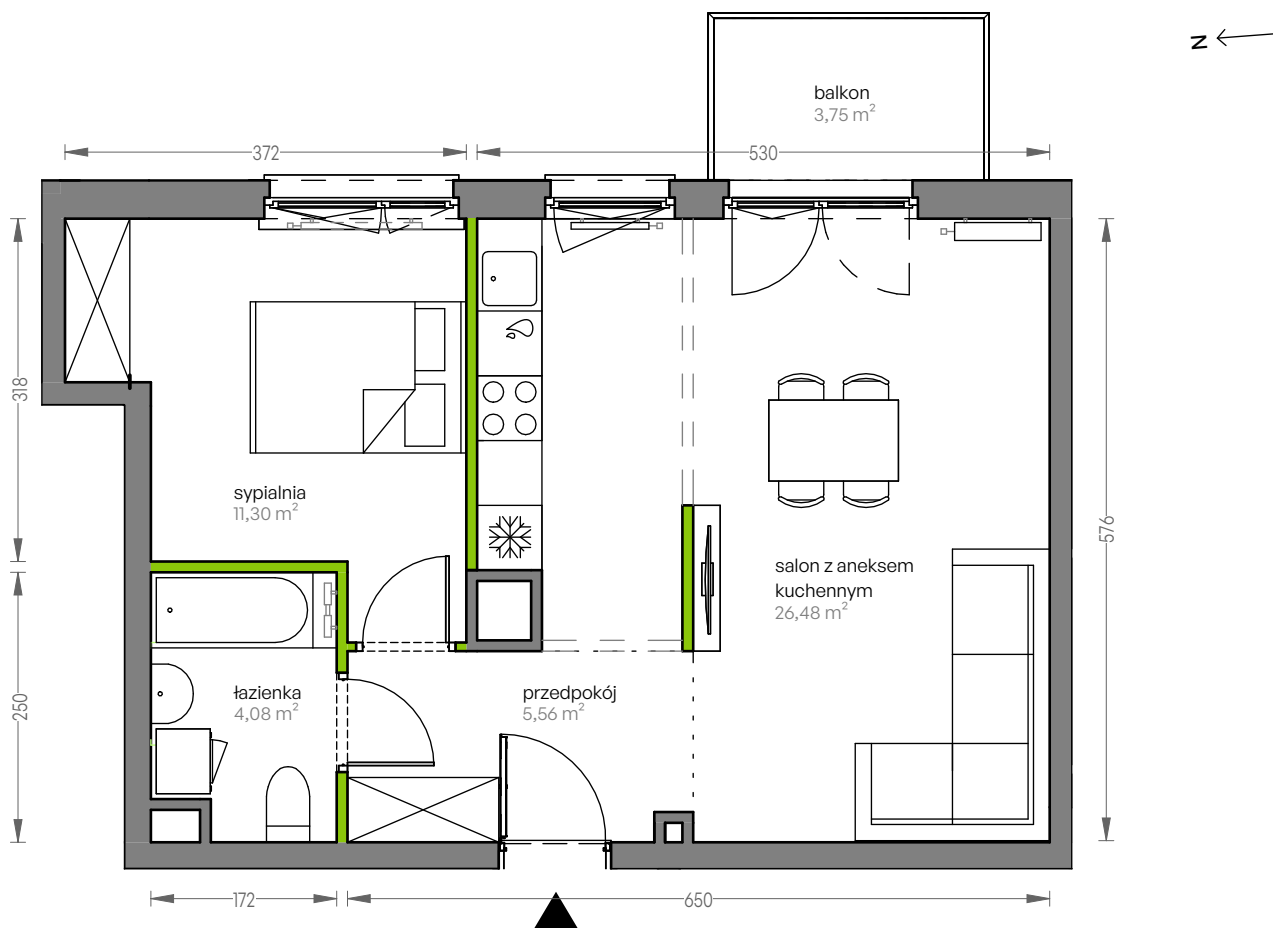


# CITY VIBE.

nr F.044

Powierzchnia **47,42 m<sup>2</sup>**

**Piętro 5**

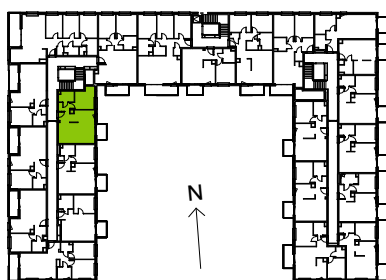


Aranżacja mieszkania jest przykładowa

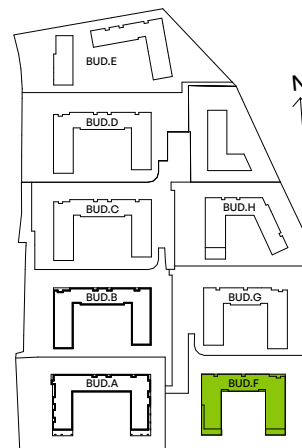
## Powierzchnia użytkowa

salon z aneksem kuchennym	26,48 m <sup>2</sup>
przedpokój	5,56 m <sup>2</sup>
łazienka	4,08 m <sup>2</sup>
sypialnia	11,30 m <sup>2</sup>
<b>Razem</b>	<b>47,42 m<sup>2</sup></b>
+balkon	3,75 m <sup>2</sup>

## Rzut kondygnacji Piętro 5



## Plan osiedla Budynek F



U nas nigdy nie płacisz za powierzchnię pod ścianami działowymi