

lokal mieszkalny
karta informacyjna inwestycji



data sporządzenia karty 23.04.2024

LOKAL NR 35

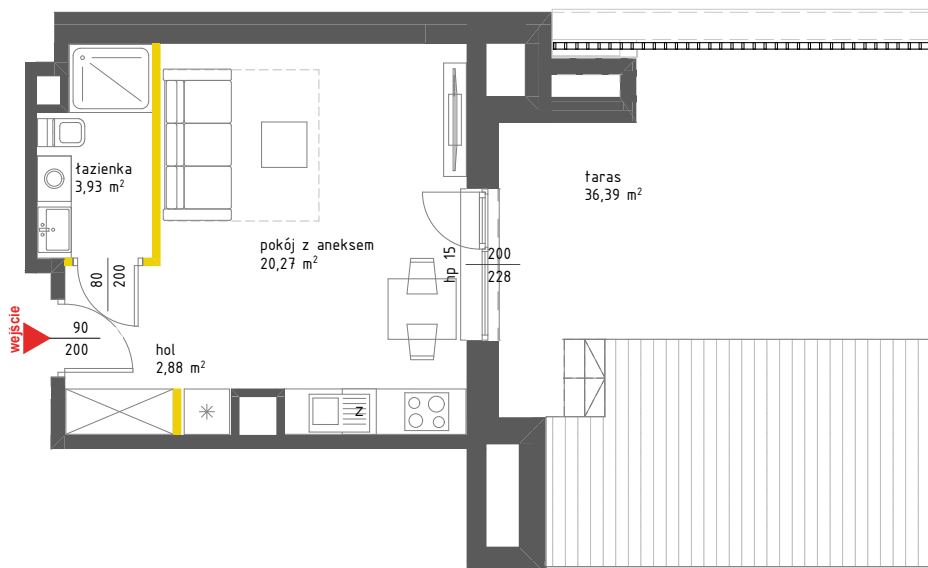
PIĘTRO	6
POKOJE	1
KLATKA	A
POWIERZCHNIA ROZLICZENIOWA	27,55 m ²
POWIERZCHNIA UŻYTKOWA	27,08 m ²

hol	2,88 m ²
pokój z aneksem	20,27 m ²
łazienka	3,93 m ²

POWIERZCHNIA POD ŚCIANKAMI
DZIAŁOWYMI 0,47 m²

taras 36,39 m²

POŁOŻENIE LOKALU W BUDYNKU



LEGENDA

ściany działowe nadające się do demontażu

ściany i obudowy pionów instalacyjnych

miejscowe podniesienie tarasu na wysokość 50cm

*wykończenie tarasu płytami tarasowymi na regulowanych wspornikach

**maksymalne obciążenie tarasu wynosi ok. 200 kg/m²

Występujące typy balustrad balkonowych:

balustrada zewnętrzna- tralki

balustrada zewnętrzna-płyta HPL

balustrada zewnętrzna-panel szklany

*wysokość balustrady min. 110 cm od wykończonej posadzki

szklana zabudowa balkonu (pokazano schemat otwarcia)

przegroda balkonowa/tarasowa wykonana z płyty HPL

*wysokość przegrody tarasowej ok. 170 cm od wykończonej posadzki



ŁOPUSZAŃSKA 235

Powierzchnia lokalu obliczona została zgodnie z Polską Normą PN-ISO 9836:2015-12, powołaną w rozporządzeniu Ministra Transportu, Budownictwa i Gospodarki Morskiej z dnia 11 września 2020 roku w sprawie szczegółowego zakresu i formy projektu budowlanego. Powierzchnia rozliczeniowa lokalu, uwzględniająca powierzchnię pod ściankami działowymi, służy do ustalenia ceny sprzedaży. Powierzchnia użytkowa lokalu służy do celów ewidencyjnych i wycenytostokowych. Instalacja wodna i kanalizacyjna doprowadzona do kuchni, łazienki i WC, zakończona korkami, nie schowana w ścianach. Rozprowadzenie instalacji pod przybory leży po stronie Nabywcy. Meble, biały montaż oraz drzwi wewnętrzne nie stanowią elementu wyposażenia lokalu. Deweloper zastrzega sobie możliwość wprowadzenia niewielkich zmian w dalszym etapie inwestycji. Przedstawiona aranżacja lokalu jest przykładowa. Wymiary okienne podane są w świetle muru od strony elewacji.

Adres inwestycji: Warszawa, ul. Łopuszańska 36A

BIURO SPRZEDAŻY

☎ 22 228 66 80