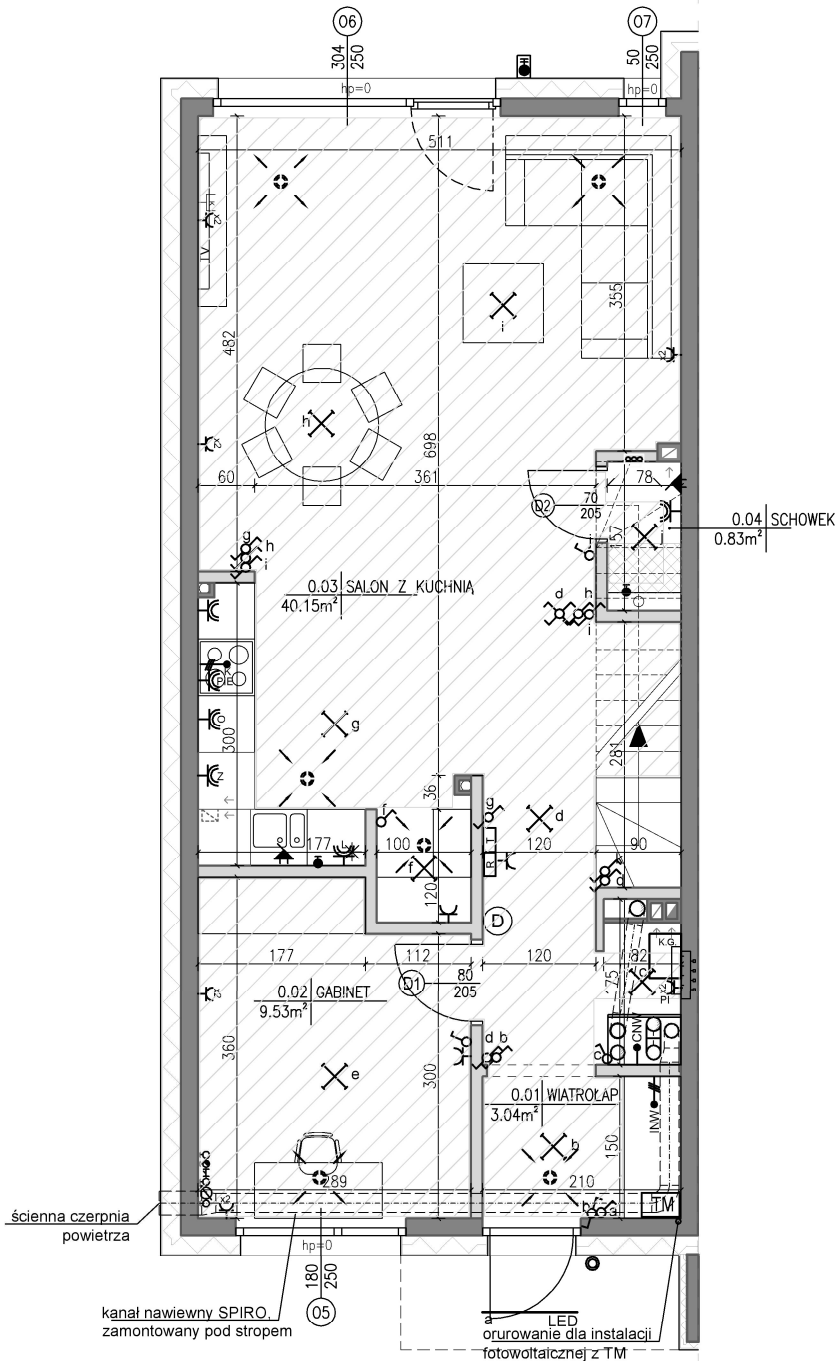
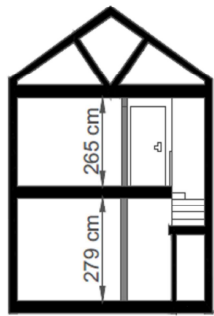


- **POWIERZCHNIA WEWNĘTRZNA LOKALU:** 118.16 m<sup>2</sup>
- **POWIERZCHNIA UŻYTKOWA LOKALU:** 104.33 m<sup>2</sup>
- **POWIERZCHNIA: SCHODÓW, ŚCIAN WEWNĘTRZNYCH ELEMENTÓW TECHNICZNYCH, REDUKCJI WYSOKOŚCI:** 13.83 m<sup>2</sup>
- **POWIERZCHNIA OGRODU:** 378-616 m<sup>2</sup>
- **ILOŚĆ MIEJSC POSTOJOWYCH:** 2

ul. Długa, Krępa, Prażmów | www.chojnowpark.pl | tel. 503 503 419 | e-mail: chojnowpark@jdmdeweloper.pl



**Zestawienie powierzchni użytkowej lokalu typu ORGANIC**

Norma PN-ISO 9836:2022-07			
Nr pom.	Nazwa pomieszczenia	Powierzchnia po podłodze [m <sup>2</sup> ]	Powierzchnia użytkowa po redukcji 2.20>h>1.40 [m <sup>2</sup> ]
<b>Parter</b>			
0.01	Wiatrołap	3.04	-
0.02	Gabinet	9.53	-
0.03	Salon z kuchnią	40.15	-
0.04	WC	1.02	0.19
Suma powierzchni na parterze		53.74	0.19
			53.55

1. Aranżacja lokalu mieszkalnego przedstawiona na rzucie jest przykładowa. Należy ją dostosować do specyfiki lokalu i jego wykończenia. Należy ją dostosować do specyfiki lokalu i jego wykończenia. Należy ją dostosować do specyfiki lokalu i jego wykończenia.

2. Powierzchnia wewnętrzna jest zdefiniowana zgodnie z Polską Normą PN-ISO 9836:2022-07. Powierzchnia wewnętrzna nie podlega redukcji. Ze względu na wysokość pomieszczenia lub jego części (mierzona po podłodze), powierzchnia wewnętrzna sumowana jest niezależnie od stopnia kondygnacji (antresole). Powierzchnia wewnętrzna liczona jest po objętych wewnętrznych ścianach zewnętrznych lokalu mieszkalnego. Do powierzchni wewnętrznej wchodzi: ściany, przegrody, klatka schodowa na każdej kondygnacji, karmy, szachty, klapy. Do powierzchni wewnętrznej nie wchodzi: balkony, tarasy, loggie.

3. Wygląd budynku oraz zagospodarowanie terenu mogą ulec nieznacznej zmianie na etapie realizacji inwestycji o czym nabyciwa lokalu zostanie poinformowany.

4. Wszystkie wymiary i powierzchnie liczone są w stanie wykończonym (do rynków, tam gdzie są one przewidziane do położenia).

5. Powierzchnia użytkowa lokalu mieszkalnego, jako zdefiniowana w normie PN-ISO 9836:2022-07 określona i uszczegółowiona została w rozporządzeniu w sprawie szczegółowego zakresu formy projektu budowlanego z dnia 11/09/2020r. Powierzchnia użytkowa jako definicja z normy i uszczegółowiona przez rozporządzenie jest do celów urzędowych jak dokumentacja pozwolenia na budowę, zaświadczeń samodzielności lokali, ewidencji lokali, załączenia kart lokali, ujemienia powierzchni w KM. Tak zdefiniowana powierzchnia użytkowa stanowi podstawę rozliczenia finansowego między deweloperem, a kupującym.

6. Powierzchnię użytkową lokalu mieszkalnego z powyższego punktu - pomniejsza się o powierzchnię przegród poziomych wszystkich wewnętrznych przegród budowlanych, przejść i otworów w tych przegrodach, przejść w przegrodach zewnętrznych, balkonów, tarasów, logii, schodów wewnętrznych i podestów w lokalach mieszkalnych wielopokojowych, niestandardowych podłazach, - powiększa się o powierzchnię antresol, ogrodów zewnętrznych oraz wewnętrznych ściennych szaf, schodków i gaderob, przy określaniu powierzchni użytkowej powierzchni pomieszczeń lub ich części o wysokości w świetle równym lub większym od 2,20m oblicza się w 100%, o wysokości równej lub większej od 1,40m, lecz mniejszej od 2,20 - w 50%, a o wysokości mniejszej od 1,40m pomija się całkowicie.

7. Nazwy pomieszczeń czy granice liczenia powierzchni pomieszczeń mogą się różnić na etapie użytkowania zaświadczeń o samodzielności lokali i załączenia kart lokali.

8. Powierzchnia ogrodu uwzględnia tereny od przodu i tyłu budynku.

**OZNACZENIA ELEKTRYCZNE:**

- ⊕ GNIAZDO WTYCZKOWE 2P+PE, 16A, 230V, IP20
- ⊕ GNIAZDO WTYCZKOWE 2P+PE, 16A, 230V, IP44
- ⊕ GNIAZDO WTYCZKOWE 2X(2P+PE), 16A, 230V, IP20
- ⊕ GNIAZDO WTYCZKOWE 32A 4P+PE, 400V, IP44
- ⊕ WYPUST 400V
- ⊕ ŁĄCZNIK OŚWIETLENIOWY, ŚWIECZNIKOWY, 16A, 250V, IP20
- ⊕ ŁĄCZNIK OŚWIETLENIOWY, SCHODOWY, 16A, 250V, IP20
- ⊕ ŁĄCZNIK OŚWIETLENIOWY, JEDNOBIEGUNOWY, 16A, 250V, IP20
- ⊕ ŁĄCZNIK OŚWIETLENIOWY, JEDNOBIEGUNOWY, 16A, 250V, IP44
- ⊕ ŁĄCZNIK OŚWIETLENIOWY, ŚWIECZNIKOWY, 16A, 250V, IP44
- ⊕ ŁĄCZNIK OŚWIETLENIOWY, KRZYŻOWY, 16A, 250V, IP20
- ⊕ PRZYCIŚK DZWONKOWY 10A, 250V, IP20
- ⊕ WYPUST OŚWIETLENIOWY

**OZNACZENIA REKUPERACJI:**

- ⊕ CENTRALA REKUPERACJI
- ⊕ ANEMOSTAT WYWIENNY SUFITOWY
- ⊕ ANEMOSTAT NAWIEWNY SUFITOWY
- ⊕ SKRZYŃKA ROZPRĘŻNA

**OZNACZENIA POZOSTAŁE:**

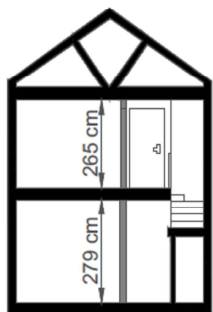
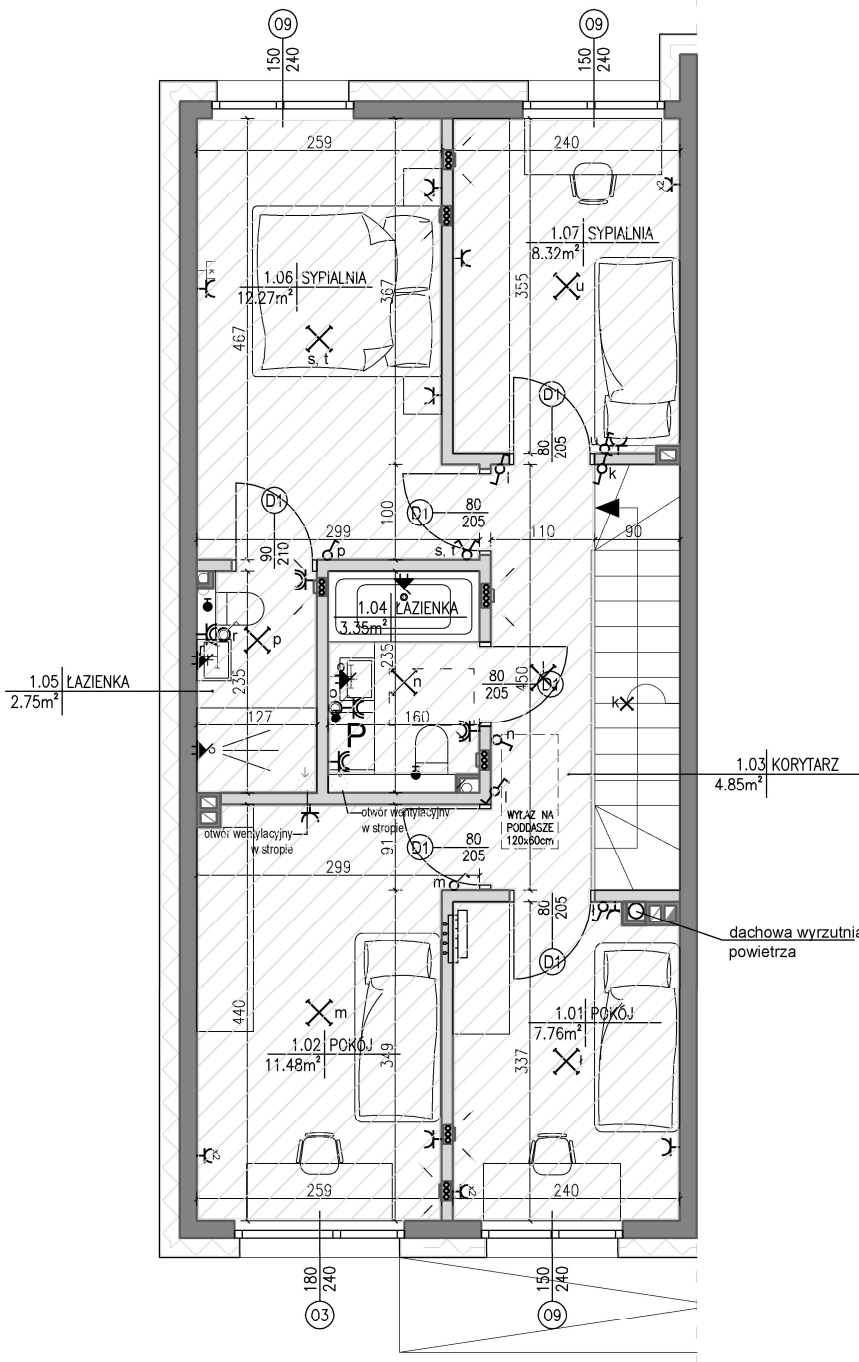
- ⊕ ŚCIANY ZEWNĘTRZNE / MIĘDZY-LOKALOWE / NOŚNE / ELEMENTY TECHNICZNE
- ⊕ ŚCIANY MOŻLIWE DO REARANŻACJI
- ⊕ REDUKCJA ZE WZGLĘDU NA WYSOKOŚĆ
- ⊕ SCHEMAT INSTALACJI GRZEWCZEJ PODŁOGOWEJ

**OZNACZENIA WOD-KAN I C.O.:**

- ⊕ WYPUSC OŚWIETLENIOWY ŚCIENNY H=200CM
- ⊕ WYPUSC OŚWIETLENIOWY ŚCIENNY
- ⊕ WYPUSC OŚWIETLENIOWY - PASEK LED ZEWNĘTRZNY
- ⊕ DZWONEK
- ⊕ GNIAZDO KOMPUTEROWE RJ45
- ⊕ ROZDZIELNICA MIESZKANIOWA TM + TELEKOMUNIKACYJNA SKRZYŃKA MIESZKANIOWA TSM
- ⊕ STEROWNIK POKOJOWY DO PIECA C.O.
- ⊕ STEROWNIK POKOJOWY DO REKUPERACJI
- ⊕ C.N.W. ZASILANIE DLA CENTRALI WENTYLACJI
- ⊕ IN.W. WYPUSC 400V DO INWERTERA (PANELI FW)
- ⊕ WYPROWADZENIE WODY
- ⊕ ZAWÓR
- ⊕ KOCIÓŁ GAZOWY + ZASOBNIK
- ⊕ ROZDZIELACZ O.P.
- ⊕ ZESTAW WODOMIERNY
- ⊕ ZEWNĘTRZNY ZAWÓR WODY Z ODDZIELNYM WODOMIERNEM

**UWAGI:**

- PODANA SKALA DOTYCZY STANU SUROWEGO I MA CHARAKTER ORIENTACYJNY.
- PODANE POWIERZCHNIE I WYMIARY LINIOWE MAJĄ CHARAKTER ORIENTACYJNY I MOGĄ ULEC KOREKCJI NA PODSTAWIE INWENTARYZACJI WG OBMIARU PO WYKONANIU BUDYNKU.
- PUNKTY INSTALACJI ELEKTRYCZNYCH I SANITARNYCH MOGĄ ULEC KOREKTOM ZE WZGLĘDÓW TECHNICZNYCH.



dachowa wyrzutnia powietrza

Zestawienie powierzchni użytkowej lokalu typu ORGANIC			
Norma PN-ISO 9836:2022-07			
Nr pom.	Nazwa pomieszczenia	Powierzchnia po podłodze [m <sup>2</sup> ]	Powierzchnia użytkowa po redukcji 2.20>h>1.40 [m <sup>2</sup> ]
Piętro			
1.01	Pokój	7,76	-
1.02	Pokój	11,48	-
1.03	Korytarz	4,85	-
1.04	Łazienka	3,35	-
1.05	Łazienka	2,75	-
1.06	Pokój	12,27	-
1.07	Pokój	8,32	-
Suma powierzchni na piętrze		50,78	-
			50,78

1. Aranżacja lokalu mieszkalnego przedstawiona na rzucie jest przykładowa. Należy ją dostosować do potrzeb inwestora. Powierzchnia użytkowa nie podlega redukcji. Ze względu na wysokość pomieszczenia lub jego części (mierzona po podłodze), powierzchnia użytkowa sumowana jest niezależnie od stopnia kondygnacji (antresole). Powierzchnia użytkowa liczona jest po obszarze wewnętrznych ścian zewnętrznych lokalu mieszkalnego. Do powierzchni wewnętrznej wchodzi: ściany, przegrody, klatka schodowa na każdej kondygnacji, kolumny, szachty, dźwigi. Do powierzchni wewnętrznej nie wchodzi: balkony, tarasy, loggia.

2. Wygląd budynku oraz zagospodarowanie terenu mogą ulec nieznacznie zmianie na etapie realizacji inwestycji o czym nabywca lokalu zostanie poinformowany.

3. Wszystkie wymiary i powierzchnie liczone są w stanie wykorzystanym (do rynków, tam gdzie są one przewidziane do położenia).

4. Powierzchnia użytkowa lokalu mieszkalnego, jako definicja z normy PN-ISO 9836:2022-07 określona i uszczegółowiona została w rozporządzeniu w sprawie szczegółowego zakresu formy projektu budowlanego z dnia 11/09/2020r. Powierzchnia użytkowa jako definicja z normy i uszczegółowiona przez rozporządzenie jest do celów urzędowych jak dokumentacja pozwolenia na budowę, zaświadczeń samodzielności lokali, ewidencji lokali, zażebienia kart lokali, ugięcia powierzchni w KM. Tak zdefiniowana powierzchnia użytkowa stanowi podstawę rozliczenia finansowego między deweloperem, a kupującym.

5. Powierzchnię użytkową lokalu mieszkalnego z powyższego punktu, pomniejsza się o powierzchnię przegrody poziomej wszystkich wewnętrznych przegród budowlanych, przejść i otworów w tych przegrodach, przejść w przegrodach zewnętrznych, balkonów, tarasów, logii, schodów wewnętrznych i podestów w lokalach mieszkalnych wielopiętrowych, niestandardowych podłazach, powiększa się o powierzchnię: antresol, ogrodów zimowych oraz wewnętrznych ściennych szaf, schowków i garderob, przy określaniu powierzchni użytkowej pomieszczenia lub ich części o wysokości w świetle równym lub większym od 2,20m oblicza się w 100%, o wysokości równej lub większej od 1,40m, lecz mniejszej od 2,20 - w 50%, a o wysokości mniejszej od 1,40m pomija się całkowicie.

6. Nazwy pomieszczeń czy granice liczenia powierzchni pomieszczeń mogą się różnić na etapie uzyskiwania zaświadczeń o samodzielności lokali i zakładania kart lokali.

7. Powierzchnia ogrodu uwzględnia tereny od przodu i tyłu budynku.

- OZNACZENIA ELEKTRYCZNE:**
- GNIAZDO WTYCZKOWE 2P+PE, 16A, 230V, IP20
  - GNIAZDO WTYCZKOWE 2P+PE, 16A, 230V, IP44
  - GNIAZDO WTYCZKOWE 2X(2P+PE), 16A, 230V, IP20
  - GNIAZDO WTYCZKOWE 32A 4P+PE, 400V, IP44
  - WYPUST 400V
  - ŁĄCZNIK OŚWIETLENIOWY, SZWIECZNIKOWY, 16A, 250V, IP20
  - ŁĄCZNIK OŚWIETLENIOWY, JEDNOBIEGUNOWY, 16A, 250V, IP20
  - ŁĄCZNIK OŚWIETLENIOWY, JEDNOBIEGUNOWY, 16A, 250V, IP44
  - ŁĄCZNIK OŚWIETLENIOWY, SZWIECZNIKOWY, 16A, 250V, IP44
  - ŁĄCZNIK OŚWIETLENIOWY, KRZYŻOWY, 16A, 250V, IP20
  - PRZYCIŚK DZWONKOWY 10A, 250V, IP20
  - WYPUST OŚWIETLENIOWY

- OZNACZENIA REKUPERACJI:**
- WYPUST OŚWIETLENIOWY ŚCIENNY H=200CM
  - WYPUST OŚWIETLENIOWY ŚCIENNY
  - WYPUST OŚWIETLENIOWY - PASEK LED ZEWNĘTRZNY
  - DZWONEK
  - GNIAZDO KOMPUTEROWE RJ45
  - ROZDZIELNICA MIESZKANIOWA TM + TELEKOMUNIKACYJNA SKRZYŃKA MIESZKANIOWA TSM
  - STEROWNIK POKOJOWY DO PIECA C.O.
  - CNN ZASILANIE DLA CENTRALI WENTYLACJI (REKUPERACJI-SKRĘTKA DO STEROWNIKA)
  - WYPUST 400V DO INWERTERA (PANELI FW)
  - OZNACZENIA WOD-KAN I C.O.:
  - WYPROWADZENIE WODY
  - ZAWÓR
  - KOCIOŁ GAZOWY + ZASOBNIK
  - ROZDZIELACZ O.P.
  - ZESTAW WODOMIERNY
  - ZEWNĘTRZNY ZAWÓR WODY Z ODDZIELNYM WODOMIERNEM

- OZNACZENIA POZOSTAŁE:**
- CENTRALA REKUPERACJI
  - ANEMOSTAT WYWIENNY SUFITOWY
  - ANEMOSTAT NAWIENNY SUFITOWY
  - SKRZYŃKA ROZPRĘŻNA
  - ŚCIANY ZEWNĘTRZNE / MIĘDZY-LOKALOWE / NOŚNE / ELEMENTY TECHNICZNE
  - ŚCIANY MOŻLIWE DO REARANŻACJI
  - REDUKCJA ZE WZGLĘDU NA WYSOKOŚĆ
  - SCHEMAT INSTALACJI GRZEWCZEJ PODŁOGOWEJ
- UWAGI:**
- PODANA SKALA DOTYCZY STANU SUROWEGO I MA CHARAKTER ORIENTACYJNY.
  - PODANE POWIERZCHNIE I WYMIARY LINIOWE MAJĄ CHARAKTER ORIENTACYJNY I MOGĄ ULEĆ KOREKCJI NA PODSTAWIE INWENTARYZACJI WG OBMIARU PO WYKONANIU BUDYNKU.
  - PUNKTY INSTALACJI ELEKTRYCZNYCH I SANITARNYCH MOGĄ ULEĆ KOREKTOM ZE WZGLĘDÓW TECHNICZNYCH.