

SPRZECZNA 6

Mieszkanie 33

68,94 m²

4 pokoje

5 Piętro



PRESTIŻOWA LOKALIZACJA

W samym sercu dynamicznie rozwijającej się i rewitalizowanej dzielnicy Praga



LOFTOWY CHARAKTER

8-kondygnacyjny budynek mieszkalny, z lokalami usługowymi na parterze oraz podziemnym garażem



STANDARD PREMIUM

Szereg udogodnień, m.in. klimatyzacja, ogrzewanie podłogowe, przygotowanie pod Smart Home, stolarka aluminiowa, stojaki rowerowe i inne

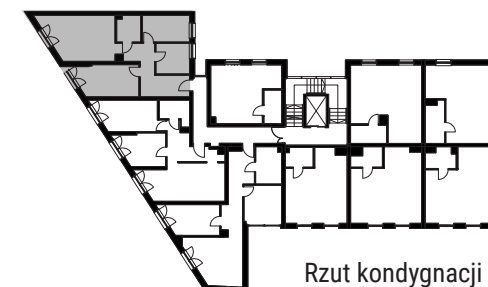


W SAMYM CENTRUM

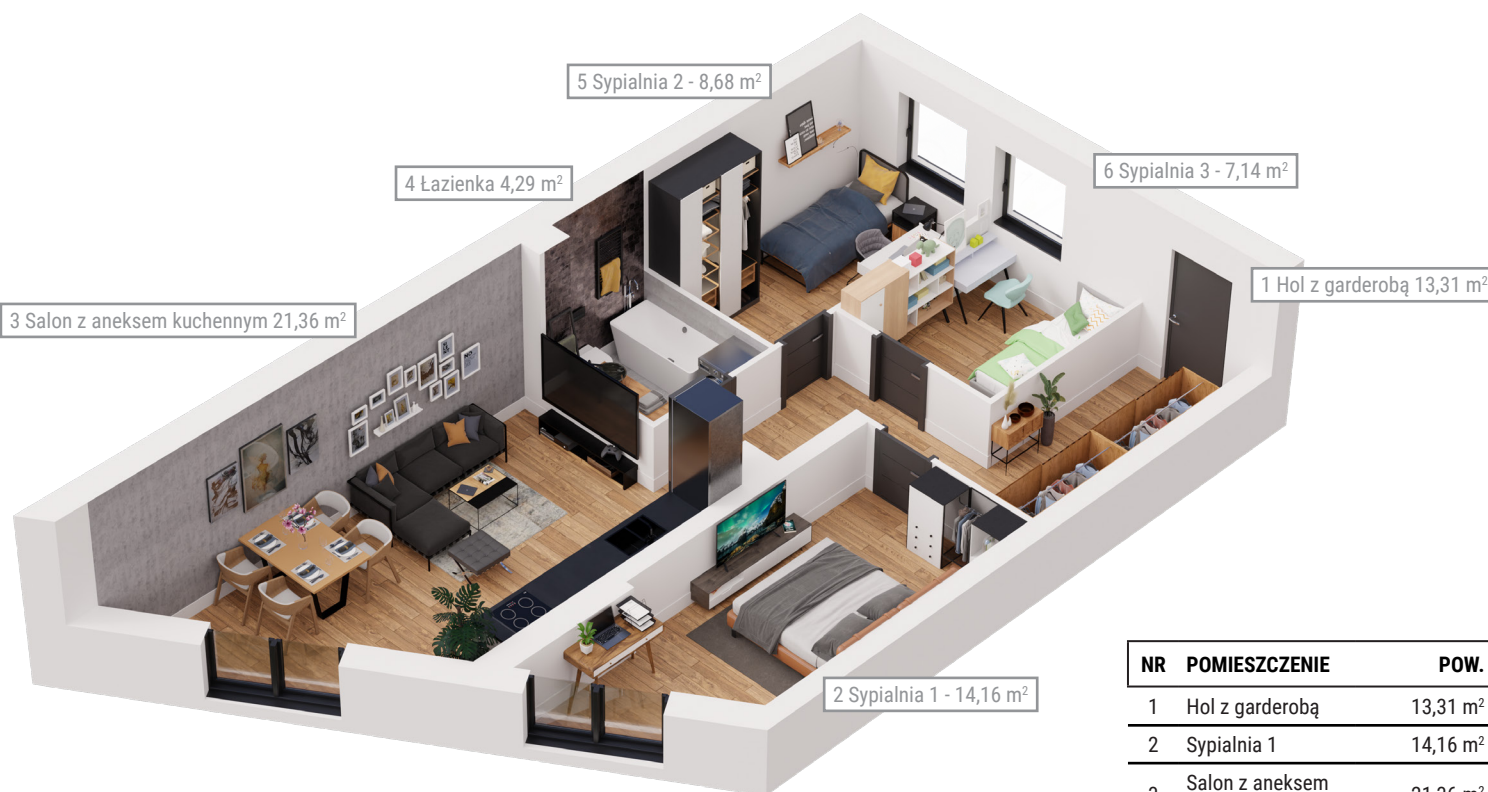
Blisko najpiękniejszych miejsc w Warszawie, m.in. Stare Miasto, Bulwary nad Wisłą czy Park Praski



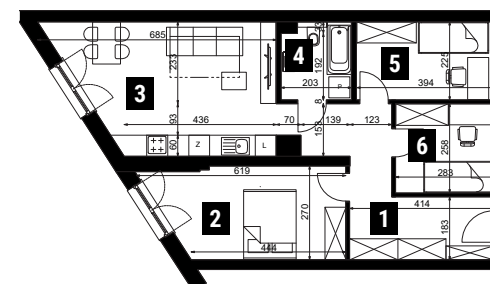
Widok od strony ulicy



Rzut kondygnacji 6



NR	POMIESZCZENIE	POW.
1	Hol z garderobą	13,31 m ²
2	Sypialnia 1	14,16 m ²
3	Salon z aneksem kuchennym	21,36 m ²
4	Łazienka	4,29 m ²
5	Sypialnia 2	8,68 m ²
6	Sypialnia 3	7,14 m ²
SUMA		68,94 m ²



Poziom 0

BIURO SPRZEDAŻY

ul. Łazurowa 183/85, godz. 9-17

www.sprzeczna6.pl

sprzedaz@corpores.com.pl

+48 883 883 108