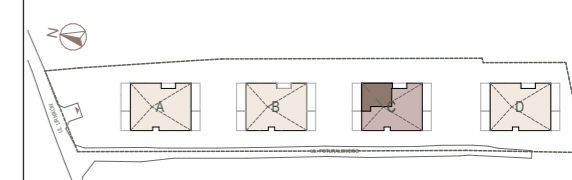
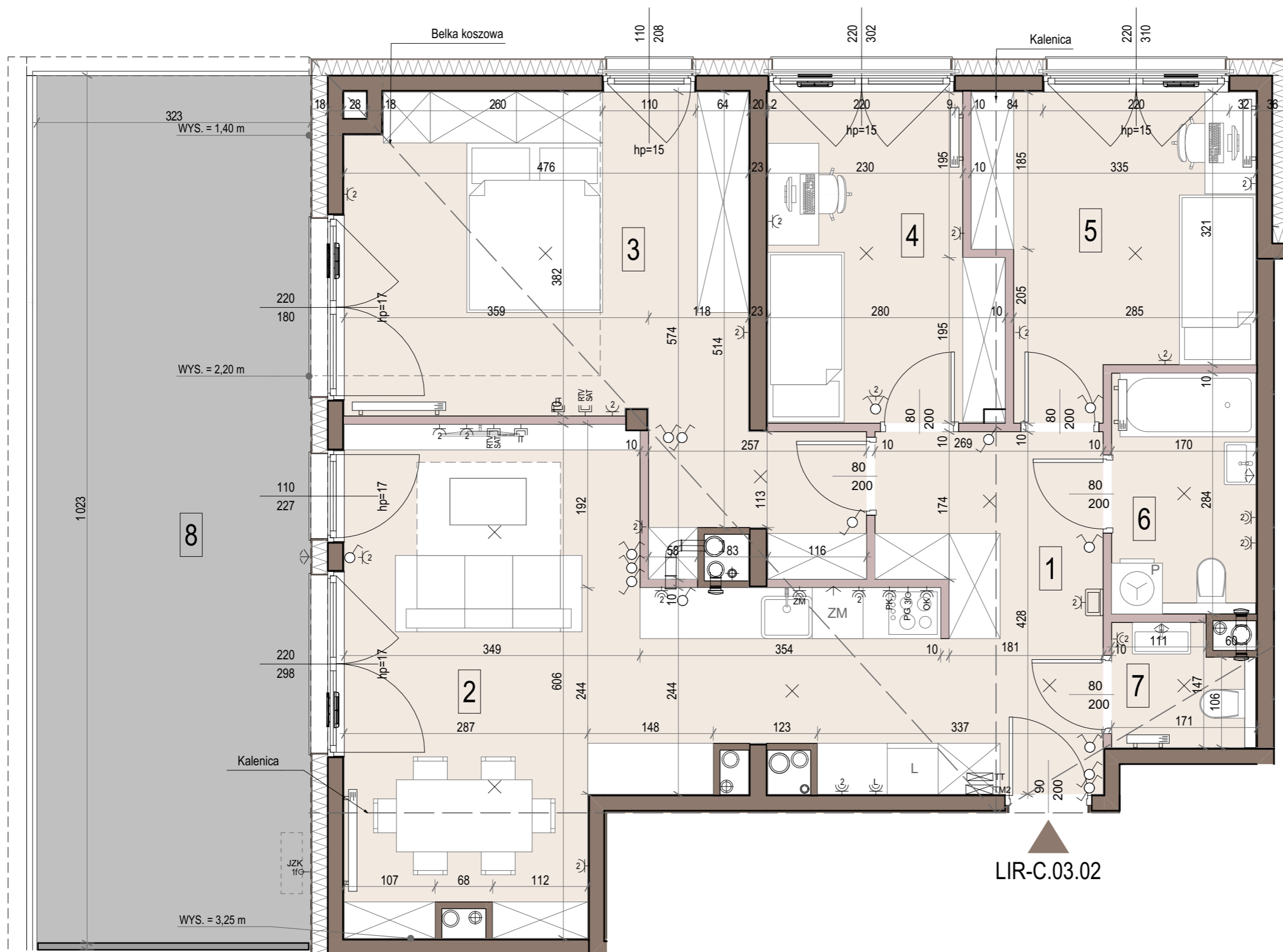


# TAKT

LIRNIKÓW



PLAN SYTUACYJNY - RZUT 3 PIĘTRA

3 PIĘTRO

**MIESZKANIE** INWESTYCJA - PIĘTRO/SEGMENT/LOKAL **LIR-C.03.02**

LICZBA POKOI	POWIERZCHNIA UŻYTKOWA	WYSOKOŚĆ (W STANIE DEWELOPERSKIM) śr. wys. 2,50 m
<b>4</b>	<b>82,15 m<sup>2</sup></b>	

WYKAZ POWIERZCHNI POMIESZCZEŃ

NUMER	NAZWA	POWIERZCHNIA (m <sup>2</sup> )
1	HOL	9,28
2	POKÓJ Z ANEKSEM	27,85
3	POKÓJ 1 (w tym wys. do 2,2m- 4,93m <sup>2</sup> )	17,19
4	POKÓJ 2	9,90
5	POKÓJ 3	10,83
6	ŁAZIENKA	4,83
7	WC	2,27
8	TARAS	33,17

INNE MIESZKANIA O PODOBNYM UKŁADZIE

PIĘTRO	SEGMENT			
	A	B	C	D
0	-	-	-	-
1	-	-	-	-
2	-	-	-	-
3	LIR-A.03.02	LIR-B.03.02	-	LIR-D.03.02



Matexi Polska Kraków Sp. z o.o.  
 Biuro Sprzedaży, Kraków - Stare Podgórze, ul. Limanowskiego 5  
 www.matexipolska.pl

JEDNOSTKA PROJEKTOWA



ION Architektki Sp. z o.o. Spółka Komandytowa  
 Siedziba: al. Słowackiego 31/6, 31-159 Kraków  
 Biuro: ul. Władysława Jaworskiego 12/1, 31-519 Kraków

- SCIANY ŻELBETOWE ORAZ MUROWANE SZACHTÓW
- SCIANY DEMONTOWALNE
- NAWIEWNIK OKIENNY
- ROLETA ZEWNĘTRZNA (PARTER)
- NUMER POMIESZCZENIA
- BALUSTRADA SZKLANA / STALOWA
- GRZEJNIK ŚCIENNY
- PIONY INSTALACYJNE:
  - kuchnia
  - łazienka
  - okap kuchenny
- PION KANALIZACJI
- JEDNOSTKA ZEWN. KLIMATYZACJI
- PROP. LOKALIZACJA
- ZAWOR CZERPALNY
- W OGRODZIE
- WPUST ODWODNIENIOWY
- TABLICE/ ROZDZIELNICE EL.
- WIDEODOMFON
- ŁĄCZNIK JEDNOBIEGUNOWY
- ŁĄCZNIK JEDNOBIEGUNOWY IP44
- ŁĄCZNIK DWUBIEGUNOWY
- ŁĄCZNIK DWUBIEGUNOWY IP44
- ŁĄCZNIK SCHODOWY
- ŁĄCZNIK KRZYŻOWY
- WPUST OŚWIETLENIOWY SUFITOWY
- WPUST OŚWIETLENIOWY NAŚCIENNY
- WPUST OŚWIETLENIOWY NAŚCIENNY IPP44
- 2x GNIAZDO 1-FAZ POJ. WE WSP. RAMCE
- GNIAZDO DO ZAS. ŁODÓWKI
- OK GNIAZDO DO ZAS. OKAPU
- PK GNIAZDO DO ZAS. PIEKARNIKA
- WPUST EL. 3-FAZ NA PŁYTĘ GRZEWCZĄ
- GNIAZDO DO ZAS. ZMYWARKI
- GNIAZDO 1-FAZ IP44 POJEDYNCZE
- 2x GNIAZDO 1-FAZ IP44 POJ. WE WSP. RAMCE
- GNIAZDO 1-FAZ IP44 POJ. TARASOWE
- STEROWANE ŁĄCZNIKIEM WEWNĘTRZNYM
- GNIAZDO RJ45
- GNIAZDO TELEWIZJI KABLOWEJ I SAT.
- GNIAZDO DO JEDNOSTKI ZEWNĘTRZNEJ KLIMATYZACJI
- STROPODACH ZIELONY NA PŁYTCIE GARAŻU
- OKNO BALKONOWE
- OKNO Z PARAPETEM
- S - SZEROKOŚĆ OKNA PODANA W ŚWIETLE MURU
- H - WYSOKOŚĆ OKNA PODANA W ŚWIETLE MURU
- hp - POZIOM PARAPETU
- hp(fix) - DOLNY POZIOM SKRZYDŁA OTWIERALNEGO (POZIOM PARAPETU ZESTAWU OKIENNEGO)

LIR-C.03.02