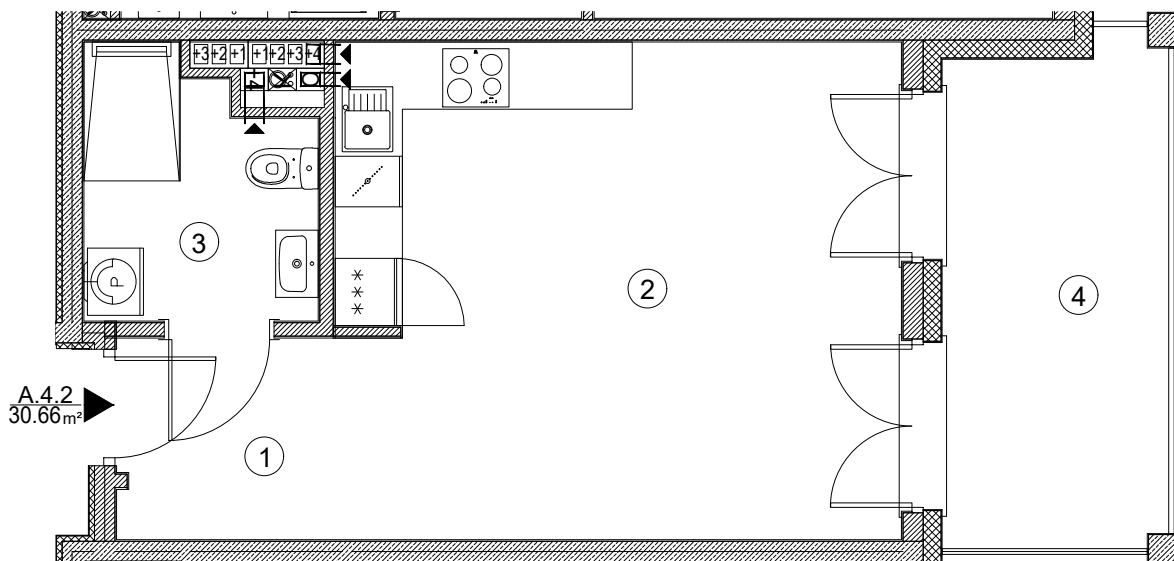


# GEODEZYJNA INWENTARYZACJA POWIERZCHNI UŻYTKOWEJ LOKALU MIESZKALNEGO

## Załącznik nr 1

- Lokal mieszkalny numer 26 (nr budowlany A.4.2)
- Powierzchnia użytkowa lokalu mieszkalnego = 30,66 m<sup>2</sup>
- Przynależna komórka nr-1.A.14 o pow. 7,22 m<sup>2</sup>
- Z lokalem związany jest udział 3788/448480



## Inwestycja:

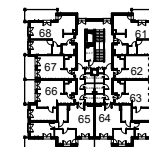
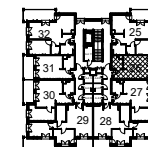
Zespół budynków mieszkalnych wielorodzinnych  
"Villa Romanów"  
Budynek 101 A i B  
ul. Romanowska 55K,55KA  
91-174 Łódź

## Inwestor:

Apartamenty A-Z sp. z o.o.  
ul. Płowiecka 109 B  
04-501 Warszawa

## Lokalizacja:

ul. Romanowska  
101A/55K 101B/55KA



Budynek	Kondygnacja	Piętro	Nr lokalu
101A/55K	+4	3	26
Nr	Nazwa	Powierzchnia [m <sup>2</sup> ]	
1	Przedpokój	3,50	
2	Salon z aneksem	22,41	
3	Łazienka	4,75	
<b>Powierzchnia użytkowa</b>		<b>30,66</b>	
4	Balkon	10,46	