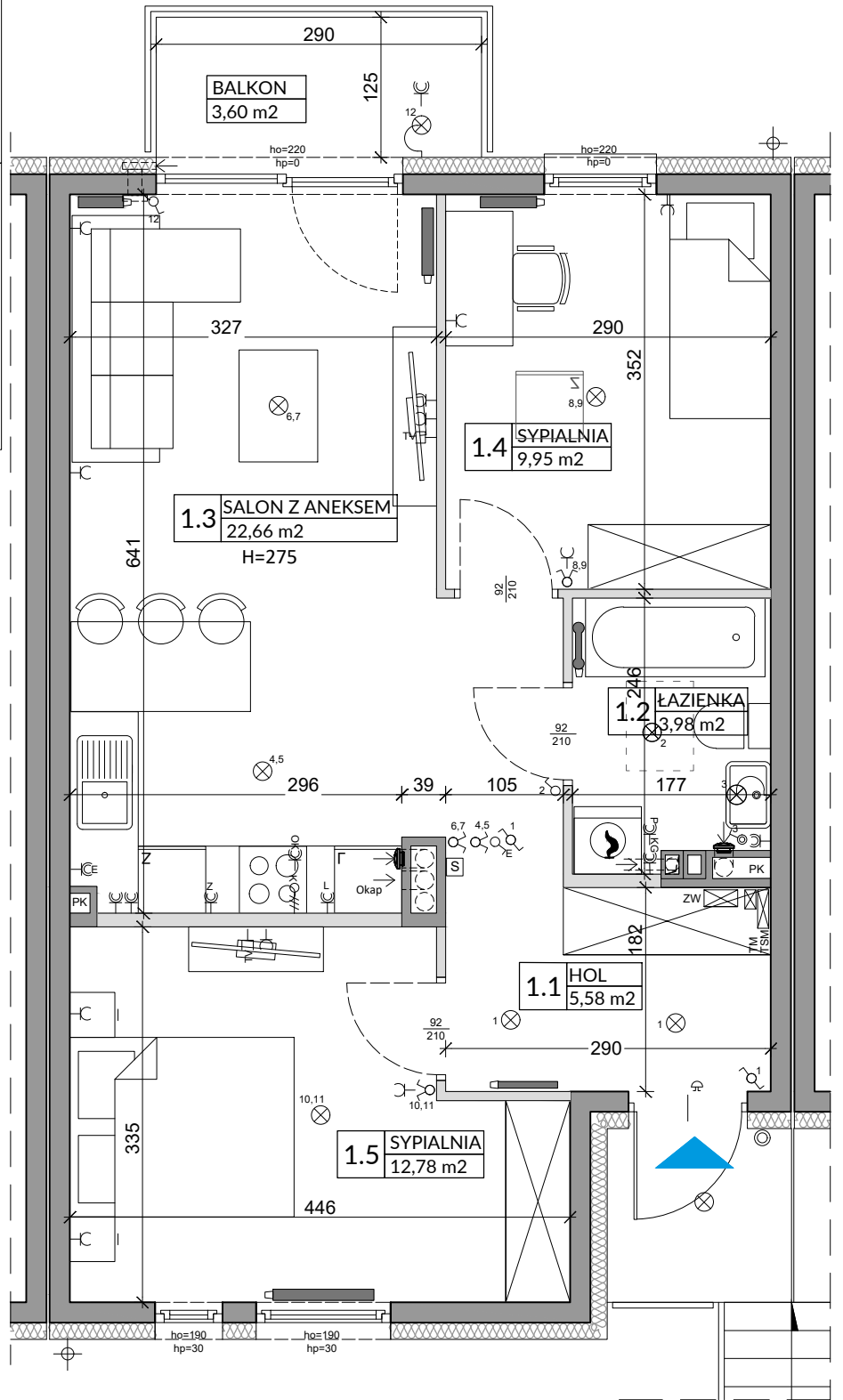
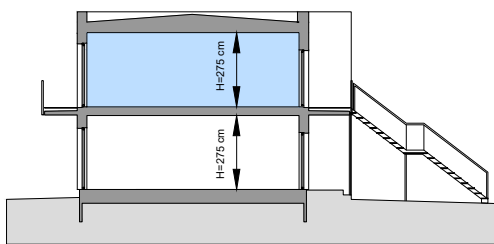


## ZAŁĄCZNIK NR 1 DO PROSPEKTU INFORMACYJNEGO

Inwestycja: Osiedle Młodych  
Janczewice k. Warszawy, ul. Jedności

Oznaczenie lokalu: **23B**  
Powierzchnia Użytkowa lokalu na Piętrze **54,95 m<sup>2</sup>**  
Powierzchnia pod Ściankami **1,94 m<sup>2</sup>**  
**Łączna Powierzchnia Lokalu na Piętrze 56,89 m<sup>2</sup>**  
Powierzchnia Ogrodu / Balkonu **3,60 m<sup>2</sup>**

0 1 2m



| L.p.                              | Pomieszczenie   | Powierzchnia użytkowa [m <sup>2</sup> ]* | Powierzchnia o wysokości 1,40m ≤ h ≤ 2,20m (wliczona do pow. uż. lokalu w 50%) | Powierzchnia o wysokości h ≤ 1,40m (nie wliczona do pow. uż. lokalu) |
|-----------------------------------|-----------------|--|--|--|
| 1.1                               | HOL             | 5,58                                     | 0,00   | 0,00   |
| 1.2                               | ŁAZIENKA        | 3,98                                     | 0,00   | 0,00   |
| 1.3                               | SALON Z ANEKSEM | 22,66                                    | 0,00   | 0,00   |
| 1.4                               | SYPIALNIA       | 9,95                                     | 0,00   | 0,00   |
| 1.5                               | SYPIALNIA       | 12,78                                    | 0,00   | 0,00   |
| <b>RAZEM</b>                      |                 | <b>54,95</b>                             | <b>0,00</b>  | <b>0,00</b>  |
| <b>POWIERZCHNIA UŻYTKOWA</b>      |                 | <b>54,95</b>                             |  |  |
| <b>POWIERZCHNIA POD ŚCIANKAMI</b> |                 | <b>1,94</b>                              |  |  |
| <b>RAZEM</b>                      |                 | <b>56,89</b>                             |  |  |

POMIARU POWIERZCHNI UŻYTKOWEJ BUDYNKU MIESZKALNEGO I LOKALU DOKONUJE SIĘ NA ZASADACH OKREŚLONYCH W ROZPORZĄDZENIU MINISTRA ROZWOJU Z DNIA 11 WRZEŚNIA 2020 ROKU W SPRAWIE SZCZEGÓLOWEGO ZAKRESU I FORMY PROJEKTU BUDOWLANEGO (DZ.U. Z 2022 R., POZ.1679), PRZY CZYM POMIARU DOKONUJE SIĘ NA POZIOMIE PODŁOGI Z DOKŁADNOŚCIĄ DO 0,01M<sup>2</sup> (JEDNA SETNA METRA KWADRATOWEGO), W MIESZKANIU W STANIE CAŁKOWICIE WYKOŃCZONYM, A WIĘC Z TYNKAMI. JEDNOCZEŚNIE ŁĄCZNA POWIERZCHNIA LOKALU UWZGLĘDNIĄ POWIERZCHNIĘ UŻYTKOWĄ ORAZ POWIERZCHNIĘ POD ŚCIANKAMI.

WYMIARY PODANE NA RYSUNKU ODNOSZĄ SIĘ DO STANU SUROWEGO BUDYNKU (NIE UWZGLĘDNIĄ GRUBOŚCI TYNKU).

### OZNACZENIA ELEKTRYCZNE:

|     |  |
|-----|--|
| TM  | TABLICA MIESZKANIA                       |
| TSM | SKRYNKA TELETECHNICZNA                   |
| S   | STEROWNIK C.O.                           |
| ⊕   | ŁĄCZNIK DZWONKOWY                        |
| ⊕   | WYPUST DZWONKA                           |
| ⊕   | WYPUST ŚWIETLNY                          |
| ⊕   | WYPUST ŚWIETLNY ŚCIENNY                  |
| ⊕   | ŁĄCZNIK JEDNOBIEGUNOWY                   |
| ⊕   | ŁĄCZNIK SCHODOWY                         |
| ⊕   | ŁĄCZNIK GRUPOWY                          |
| ⊕   | GNIAZDO 1xL+N+PE                         |
| ⊕   | GNIAZDO 1-f Z BOLCEM OCHRONNYM 16A, IP44 |
| ⊕   | WYPUST TRÓJFAZOWY                        |
| ⊕   | GNIAZDO ANTENOWE                         |
| ⊕   | WYPUST JEDNOFAZOWY (DO WENTYLATORA)      |
| ⊕   | CZUJNIK RUCHU                            |

### OZNACZENIA GNIAZD:

|    |                                |          |
|----|--------------------------------|----------|
| L  | - lodówka,                     | h = 0,6m |
| OK | - okap,                        | h = 2,0m |
| K  | - kuchnia,                     | h = 0,6m |
| Z  | - zmywarka,                    | h = 0,6m |
| P  | - pralka,                      | h = 1,1m |
| E  | - oświetlenie szafek           | h = 2,2m |
| G  | - gniazdo grzałki grzejnikowej |          |

### OZNACZENIA C.O. I GAZ:

|   |                     |
|---|---------------------|
| — | GRZEJNIK PŁYTKOWY   |
| — | GRZEJNIK ŁAZIENKOWY |
| ⊕ | KOCIOŁ GAZOWY       |

### OZNACZENIA WOD-KAN:

|    |                    |
|----|--------------------|
| PK | PION KANALIZACYJNY |
| ZW | ZAWÓR WODY         |
| ⊕  | KRAN ZEWNĘTRZNY    |

### OZNACZENIA POZOSTAŁE:

|     |   |
|-----|---|
| ho= | WYSOKOŚĆ OKNA   |
| hp= | WYSOKOŚĆ PARAPETU WEWNĘTRZNEGO  |
| ■   | ŚCIANY ZEWNĘTRZNE LOKALU, ELEMENTY KONSTRUKCYJNE I SZCZYTNY (NIE PODLEGAJĄ ARANŻACJI I USUNIĘCIU) |
| ■   | ŚCIANKI MOŻLIWE DO REARANŻACJI  |
| ⊕   | KRATKA ŚCIENNA WENTYLACJI MECH.   |
| ⊕   | RURY SPUSTOWE   |

UWAGI:  
- WYMIARY OTWORÓW DRZWIOWYCH PODANO W ŚWIETLE OŚCIEŻY.  
- PODANA SKALA DOTYCZY STANU SUROWEGO I MA CHARAKTER ORIENTACYJNY.  
- PODANE POWIERZCHNIE I WYMIARY LINIOWE MAJĄ CHARAKTER ORIENTACYJNY I MOGĄ ULEC KOREKCJI NA PODSTAWIE INWENTARYZACJI WG OBMIARU PO WYKONANIU BUDYNKU.  
- PUNKTY INSTALACJI ELEKTRYCZNYCH I SANITARNYCH MOGĄ ULEC KOREKTOM ZE WZGLĘDÓW TECHNICZNYCH.