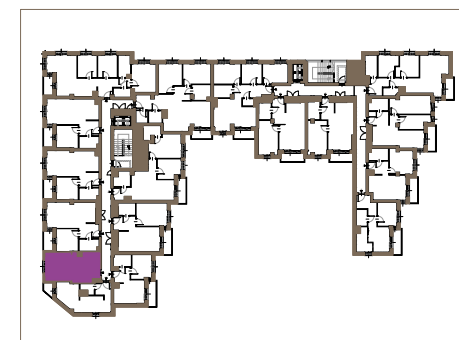
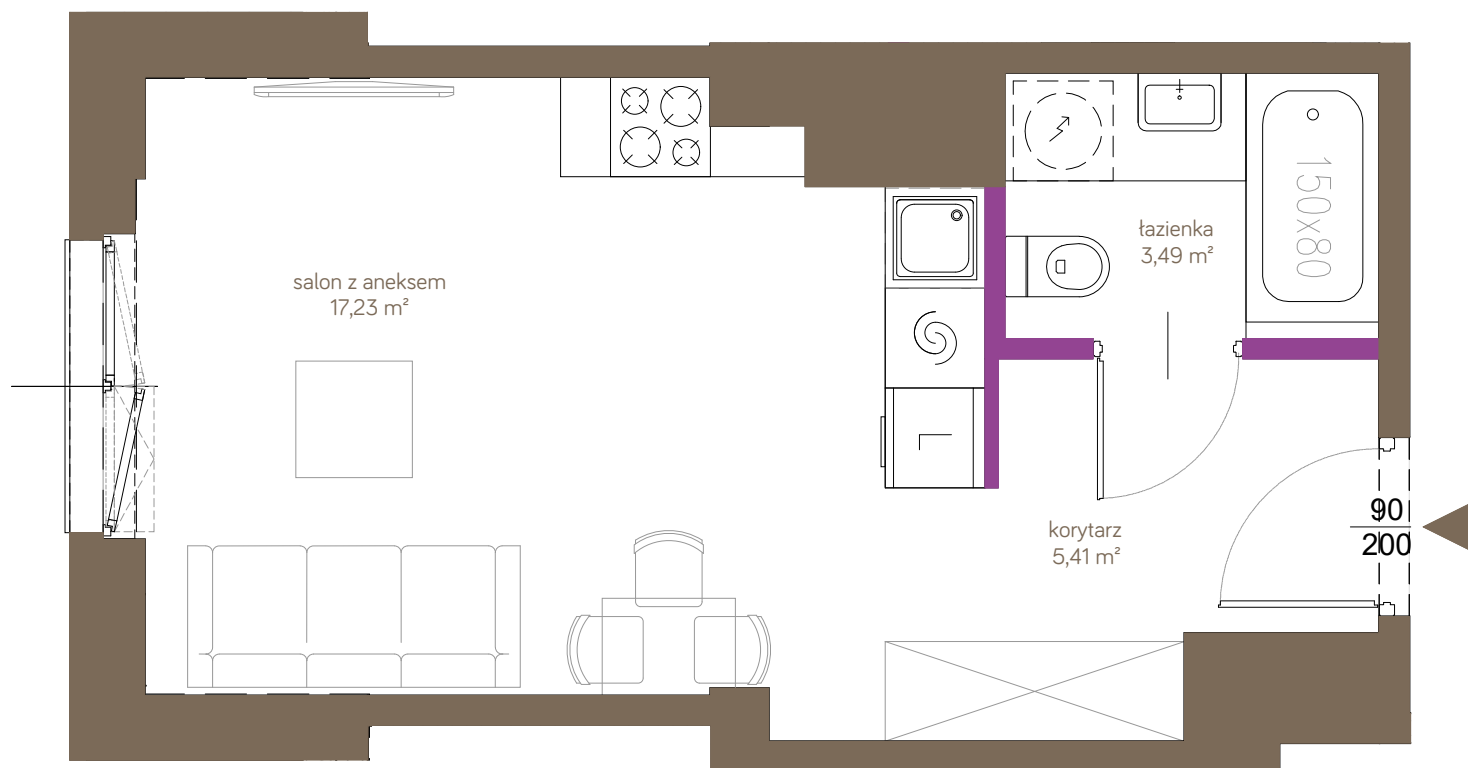


Panorama Ursus							
piętro	1	2	3	4	5	6	7
nr lokalu	-	-	-	-	94	104	114

powierzchnia	26,13m <sup>2</sup>
pokoje	1

korytarz	5,41m <sup>2</sup>
salon z aneksem	17,23m <sup>2</sup>
łazienka	3,49m <sup>2</sup>



ściany możliwe do demontażu  
ściany niedemontowalne