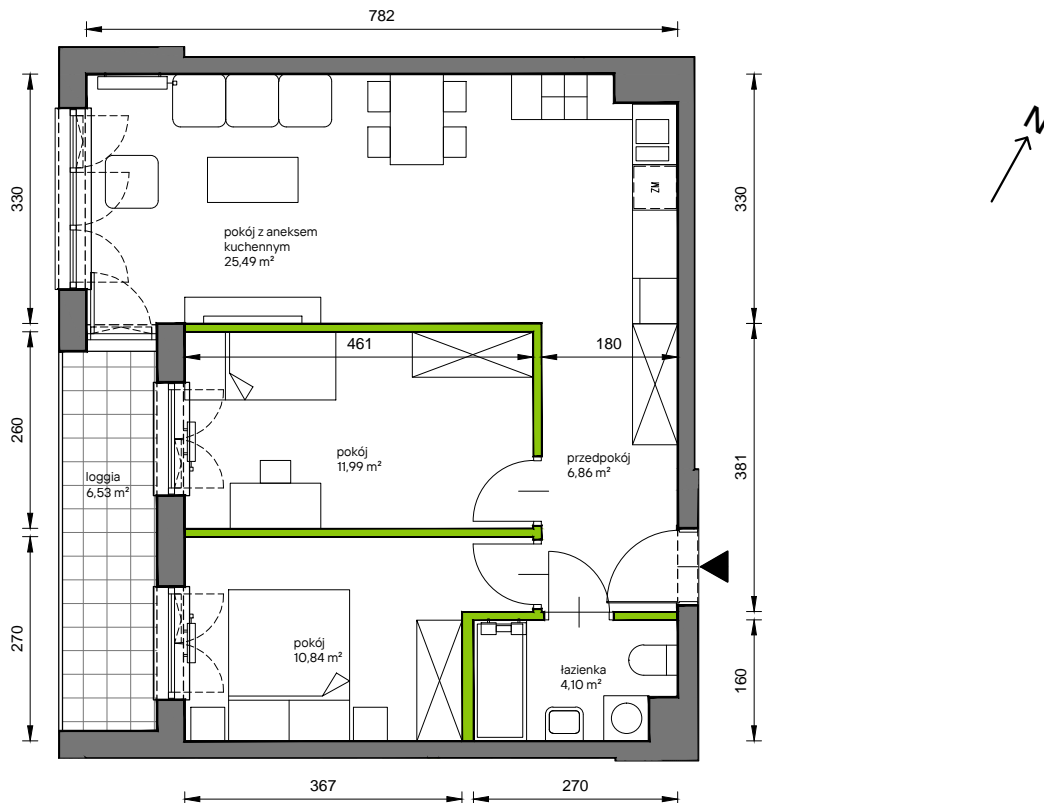


Słoneczne Miasteczko

nr B.036

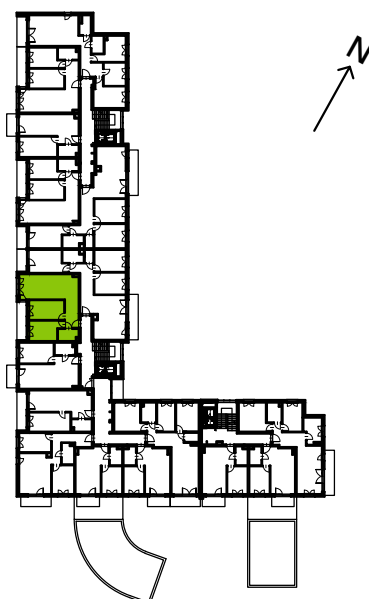
Powierzchnia **59,28 m²**

Piętro 2

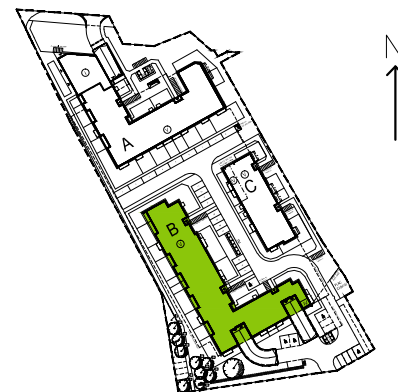


Aranżacja mieszkania jest przykładowa

Rzut kondygnacji **Piętro 2**



Plan osiedla **Budynek B**



przedpokój	6,86 m ²
łazienka	4,10 m ²
pokój z aneksem kuchennym	25,49 m ²
pokój	11,99 m ²
pokój	10,84 m ²
Razem	59,28 m²
+loggia	6,53 m ²

U nas nigdy nie płacisz za powierzchnię pod ścianami działowymi