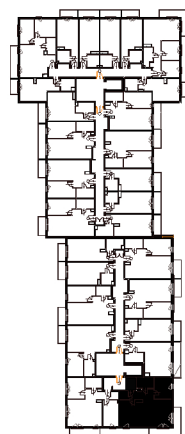
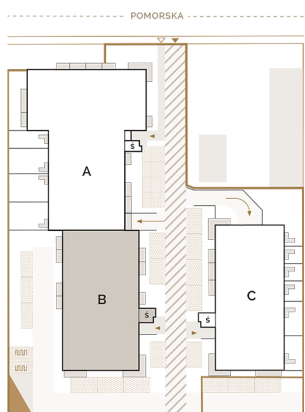


POWIERZCHNIA
68,00 m²

| | |
|-------------------|----------------------|
| 1 salon z aneksem | 26,73 m ² |
| 2 sypialnia | 10,73 m ² |
| 3 sypialnia | 11,97 m ² |
| 4 łazienka | 4,76 m ² |
| 5 hol | 12,41 m ² |

■ powierzchnia pod ścianami działowymi
możliwymi do demontażu 1,40 m²



↑ RZUT KONDYGNACJI
← MAPA OSIEDLA

BIURO SPRZEDAŻY W ŁODZI

ul. Tymienieckiego 30a
90-350 Łódź

www.apartamentyprestige.pl

KONTAKT

tel. 42 661 99 77

www.treedevopment.com



Powierzchnia użytkowa lokalu określona została na podstawie Polskiej Normy PN-ISO 9836:1997. Powierzchnia użytkowa uwzględnia powierzchnię elementów nadających się do demontażu. Powierzchnia lokalu może ulec zmianie w granicach +/- 2%. Na wszelkie zmiany należy uzyskać zgodę projektanta. Nie dopuszcza się zmian elewacji budynku. Nie dopuszcza się wstawiania podejść instalacyjnych w ściany międzylokalowe. Niniejsza karta lokalu ma charakter poglądowy i nie stanowi oferty w rozumieniu ustawy z dnia 23 kwietnia 1964 r. K.C.