



Legenda:

-  Elementy stałe
-  Ścianki nadające się do demontażu

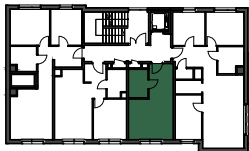


skala 1:100

Budynek **C1**

Kondygnacja **PIĘTRO 3**

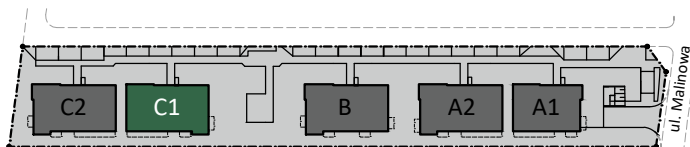
Lokal **C1.3.3**



Liczba pokoi: **1**

Powierzchnia lokalu: **25,62 m<sup>2</sup>**

Hol	6,81m <sup>2</sup>
Łazienka	4,41m <sup>2</sup>
Salon + aneks kuchenny	14,40m <sup>2</sup>



Schemat zagospodarowania terenu



**MAKURAT INVEST**

Biurow Sprzedaży Mieszkań  
Makurat Invest  
ul. Jabłoniowa 7, 83-330 Żukowo

Podane wysokości parapetów z tolerancją +/- 3cm. Powierzchnia użytkowa lokalu mierzona zgodnie z normą PN-ISO-9836:2015-12, zgodnie z którą do powierzchni lokalu nie wliczono powierzchni pod ściankami działowymi nadającymi się do demontażu.

[www.makuratinvest.pl](http://www.makuratinvest.pl)

t: +48 607 030 845  
e: [sprzedaz@makuratinvest.pl](mailto:sprzedaz@makuratinvest.pl)  
[www.facebook.com/makuratinvest](https://www.facebook.com/makuratinvest)