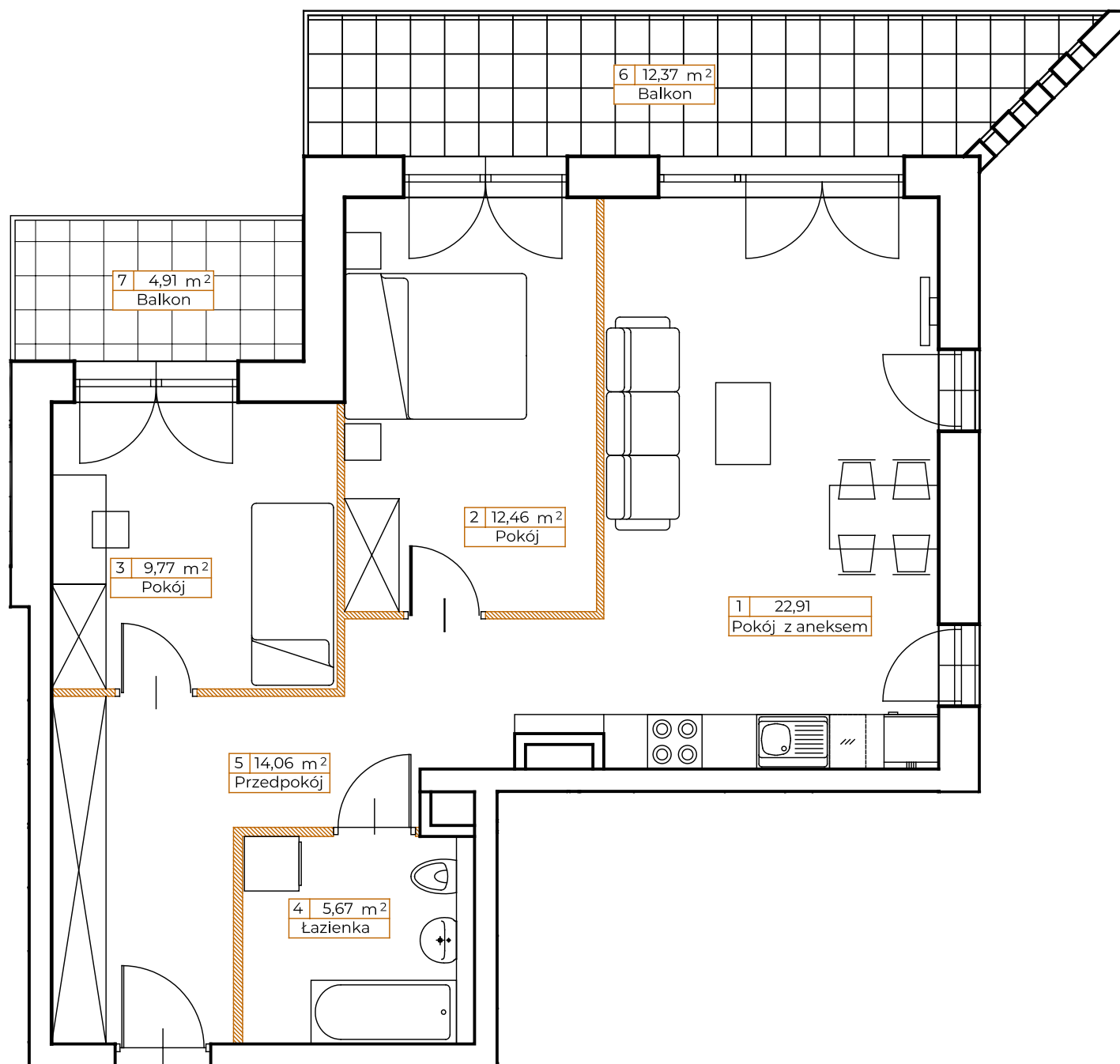
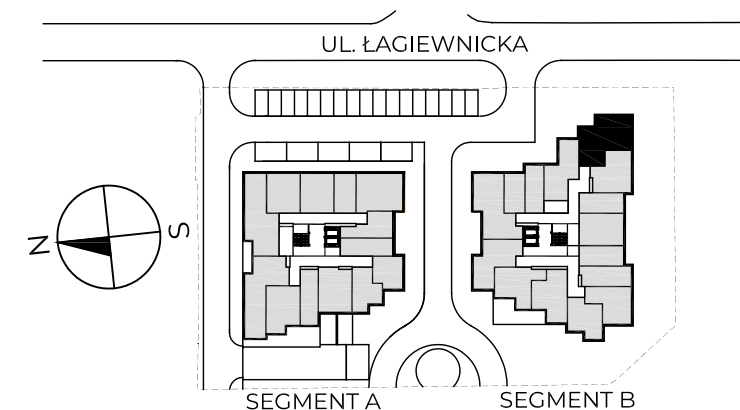


LOKAL: B48**PIĘTRO: 3****KLATKA: B****METRAŻ: 64,87m²**

● ściany nośne

● ściany działowe

0 0.5m 1m



| | |
|--------------------|----------------------|
| 1. Pokój z aneksem | 22,91 m ² |
| 2. Pokój | 12,46 m ² |
| 3. Pokój | 9,77 m ² |
| 4. Łazienka | 5,67 m ² |
| 5. Przedpokój | 14,06 m ² |

POWIERZCHNIA UŻYTKOWA 64,87 m²

| | |
|-----------|----------------------|
| 6. Balkon | 12,37 m ² |
| 7. Balkon | 4,91 m ² |

KONTAKT: SPRZEDAZ@NOVYMATECZNY.PL

TEL. +48 533 744 899

Powierzchnia użytkowa pomieszczeń podana jest zgodnie z rozporządzeniem Ministra Rozwoju w sprawie szczegółowego zakresu i formy projektu budowlanego z dnia 11 września 2020r. (Dz.U. z 2020 poz.1609) oraz zgodnie z PN-ISO 9836:2022-07. Wymiary i powierzchnie lokali w dalszy etapie projektowania mogą ulec nieznacznym zmianom. Podane wymiary są wymiarami w świetle pionowych przegród (ścian) w stanie surowym. Urządzenia elektryczne, sanitarne i drzwi wewnętrzne nie stanowią wyposażenia lokali, a ich rozmieszczenie jest przykładowe. Przedstawione plany mają charakter wyłącznie informacyjny i nie stanowią oferty w rozumieniu Kodeksu Cywilnego. Projekt chroniony prawem autorskim

