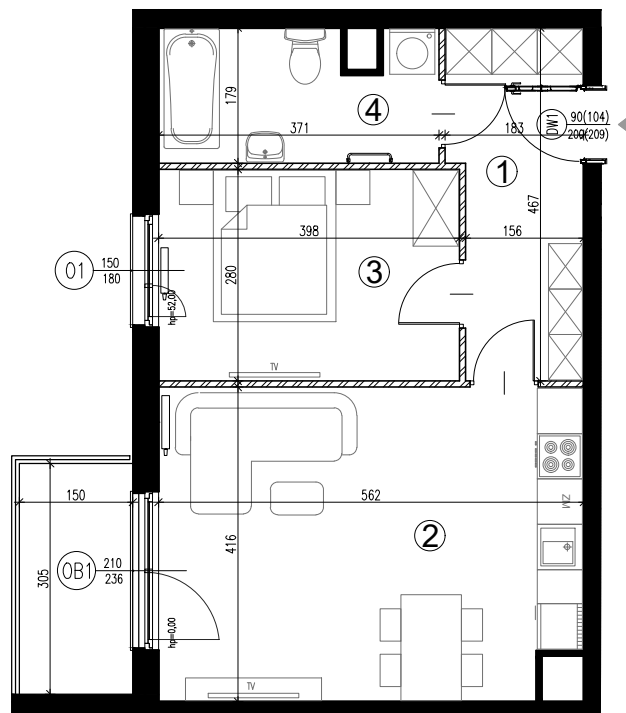
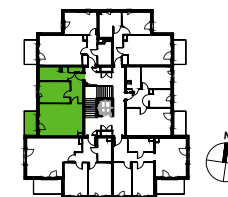
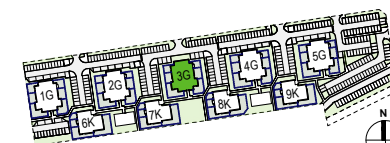


3G.61 (13) | powierzchnia: **47,28 m²**
 piętro II | 2 pokoje | balkon **4,58 m²**

ZESPÓŁ DZIEWIĘCIU BUDYKÓW MIESZKALNYCH
 ZIELONE ZAMIENIE 9



ORIENTACJA



 ŚCIANY DZIAŁOWE
 ŚCIANY NIEROZBIERALNE



INWESTOR:

ZIELONE ZAMIENIE 2 SP. Z O.O
 ul. Żaryna 2B, 02-593 Warszawa

DEWELOPER:

WHITE STONE DEVELOPMENT SP. Z O.O
 ul. Żaryna 2B, 02-593 Warszawa

PROJEKTANT:

STUDIO CITY architektki SP. Z O.O SP. K
 ul. Lekarska 8, 00-610 Warszawa
 ul. Wincentego Pola 2/1, 71-342 Szczecin

POWIERZCHNIA

| Nr | NAZWA | POW.(m ²) |
|--------|-----------------|-----------------------|
| 1 | PRZEDPOKÓJ | 7.57 |
| 2 | POKÓJ Z ANEKSEM | 22.66 |
| 3 | POKÓJ | 10.94 |
| 4 | ŁAZIENKA | 6.11 |
| SUMA | | 47.28 |
| BALKON | | 4.58 |

UWAGI:

- * OKNO Z BLENDAŃ OKIENNA - wymiar podany w nawiasie dotyczy wysokości w świetle muru od strony wewnętrznej.
- Powierzchnie pomieszczeń podano z uwzględnieniem grubości tynków, zgodnie z normą PN-ISO 9836.
- Powierzchnie oraz wymiary mogą ulec niewielkim zmianom w trakcie realizacji obiektu.