

# Murapol Osiedle Szafirowe

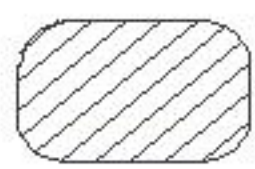
Gliwice | ul. Szafirowa

mieszkanie **6.B.5.11**

piętro **5**

budynek **nr 6**

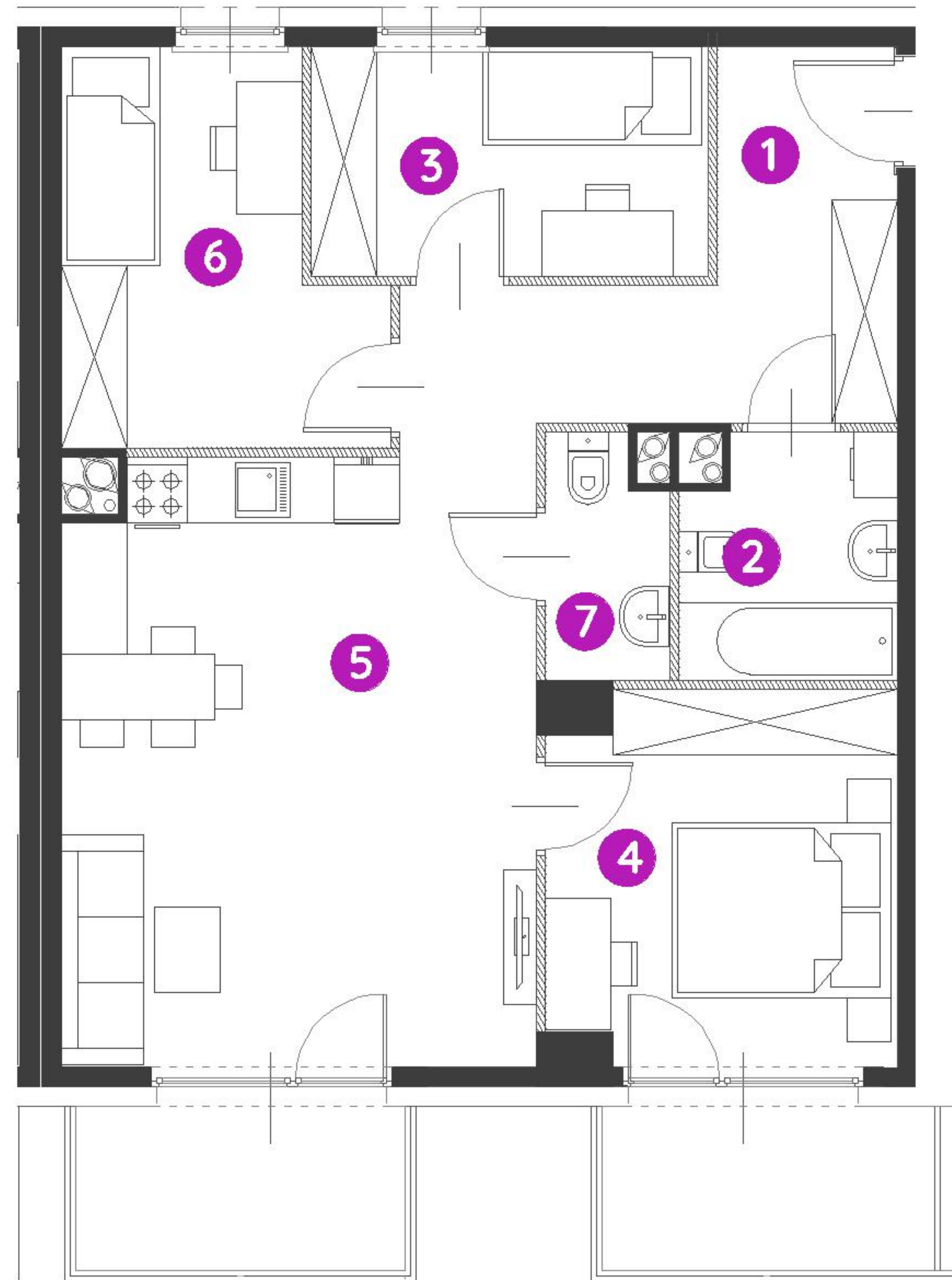
1. hol	9,46 m <sup>2</sup>		
2. łazienka	4,15 m <sup>2</sup>		
3. sypialnia	7,46 m <sup>2</sup>		
4. sypialnia	10,45 m <sup>2</sup>		
5. salon/ aneks kuchenny	23,51 m <sup>2</sup>		
6. sypialnia	9,06 m <sup>2</sup>	7. wc	2,28 m <sup>2</sup>
7. wc	2,28 m <sup>2</sup>		

 powierzchnia ścian działowych nadających się do demontażu **2,58 m<sup>2</sup>**

**metraż** **68,95 m<sup>2</sup>**

balkon **4,50 m<sup>2</sup>**

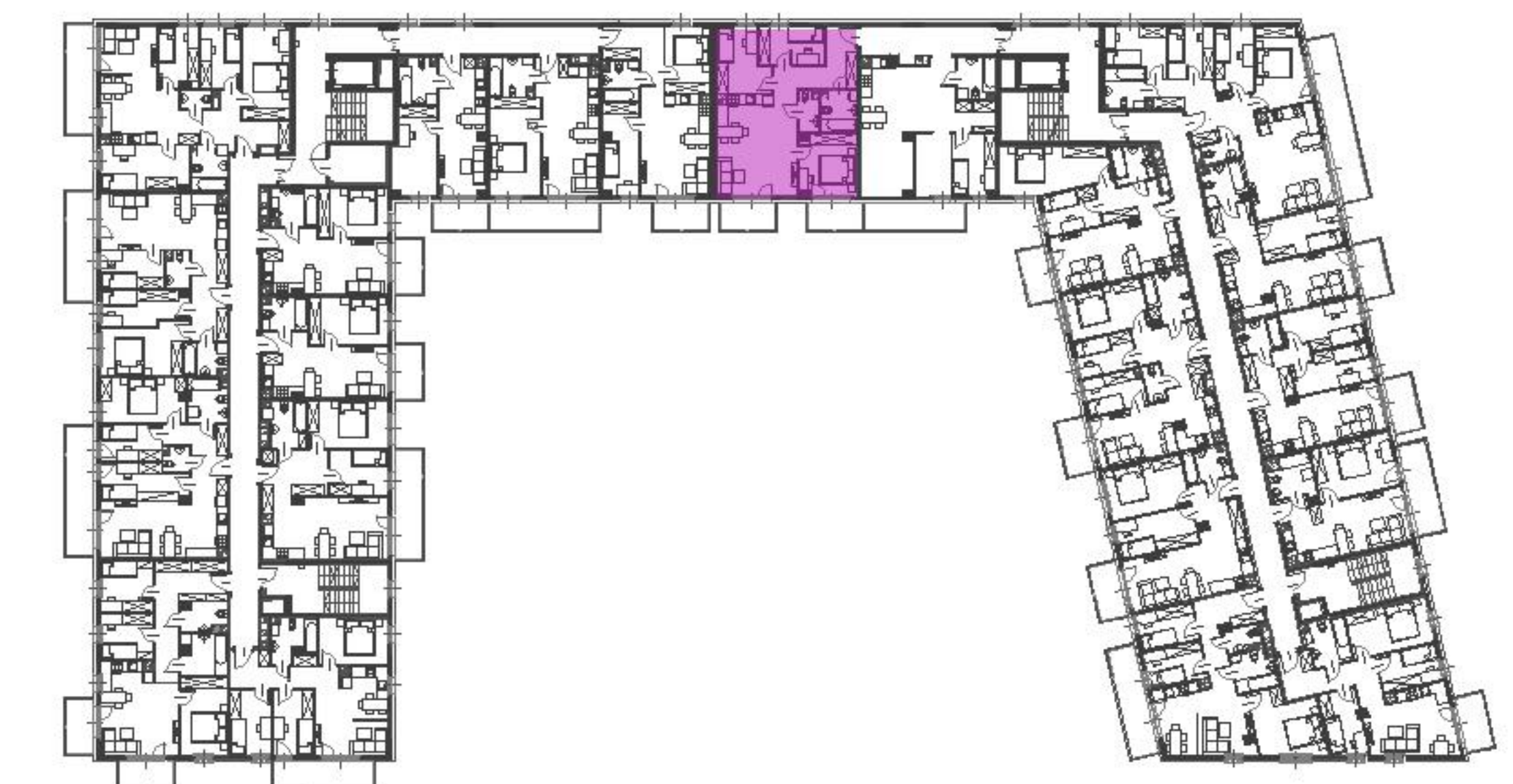
balkon **4,50 m<sup>2</sup>**



0 1 2 5m

Podziałka podana z tolerancją +/- 5%

Aranżacja mieszkania ma charakter poglądowy.



Biuro Sprzedaży: Gliwice, ul. Szafirowa 59, T: 32 411 39 72, M: gliwice@murapol.pl. Centrala: Bielsko-Biała, ul. Partyzantów 51, T: 33 819 33 33, M: sekretariat@murapol.pl, murapol.pl

UWAGA: Powierzchnia liczona wg PN-ISO 9836; 1997. Na etapie projektu wykonawczego i realizacji obiektu mogą wystąpić korekty w powierzchni lokali i układzie ścian, powierzchnia liczona w stanie wykończonym.

Do obliczeń przyjęto 1,5 cm tynku. Do powierzchni użytkowej lokalu wlicza się powierzchnię pod ścianami działowymi, nadającymi się do demontażu.