

LEGENDA

- ścianki działowe
- ścianki i obudowy pionów instalacyjnych



Powierzchnia lokalu obliczona została zgodnie z Polską Normą PN-ISO 9836:2015-12, powołaną w rozporządzeniu Ministra Transportu, Budownictwa i Gospodarki Morskiej z dnia 11 września 2020 roku w sprawie szczegółowego zakresu i formy projektu budowlanego. Powierzchnia rozliczeniowa lokalu, uwzględniająca powierzchnię pod ściankami działowymi, służy do ustalenia ceny sprzedaży. Powierzchnia użytkowa lokalu służy do celów ewidencyjnych i wieczystoksięgowych. Instalacja wodna i kanalizacyjna doprowadzona do kuchni, łazienki i WC, zakończona korkami, nie schowana w ścianach. Rozprowadzenie instalacji pod przybory leży po stronie Nabywcy. Meble, biały montaż oraz drzwi wewnętrzne nie stanowią elementu wyposażenia lokalu. Deweloper zastrzega sobie możliwość wprowadzenia niewielkich zmian w dalszym etapie inwestycji. Przedstawiona aranżacja lokalu jest przykładowa.



data sporządzenia karty 10.09.2021

LOKAL NR 125

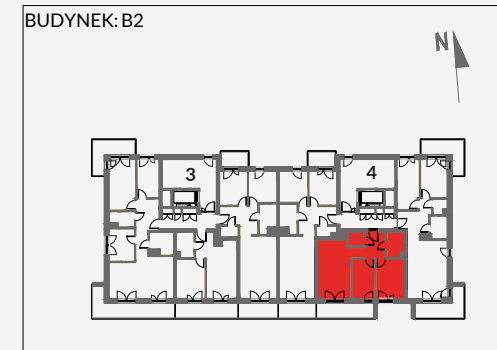
PIĘTRO	8
POKOJE	3
KLATKA	4
POWIERZCHNIA ROZLICZENIOWA	54.64 m²
POWIERZCHNIA UŻYTKOWA	52.81 m²

HOL	6.71 m²
WC	2.16 m²
ŁAZIENKA	4.34 m²
POKÓJ 1	11.40 m²
POKÓJ 2	8.83 m²
POKÓJ Z ANEKSEM KUCHENNYM	19.37 m²

POWIERZCHNIA POD ŚCIANKAMI DZIAŁOWYMI	1.83 m²
---------------------------------------	---------

BALKON	8.34 m²
---------------	----------------

POŁOŻENIE LOKALU W BUDYNKU:



MIESZKANIA POWTARZALNE: **107,110,113**

Adres inwestycji: Kraków, ul. Piasta Kołodzieja 80

BIURO SPRZEDAŻY

☎ 12 351 05 01