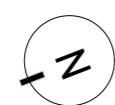
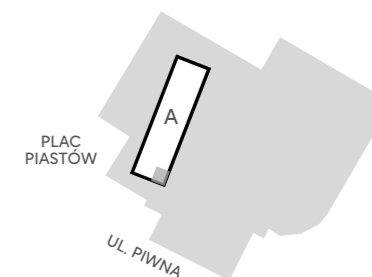
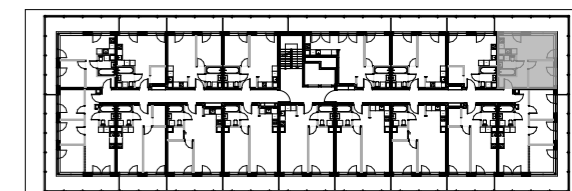
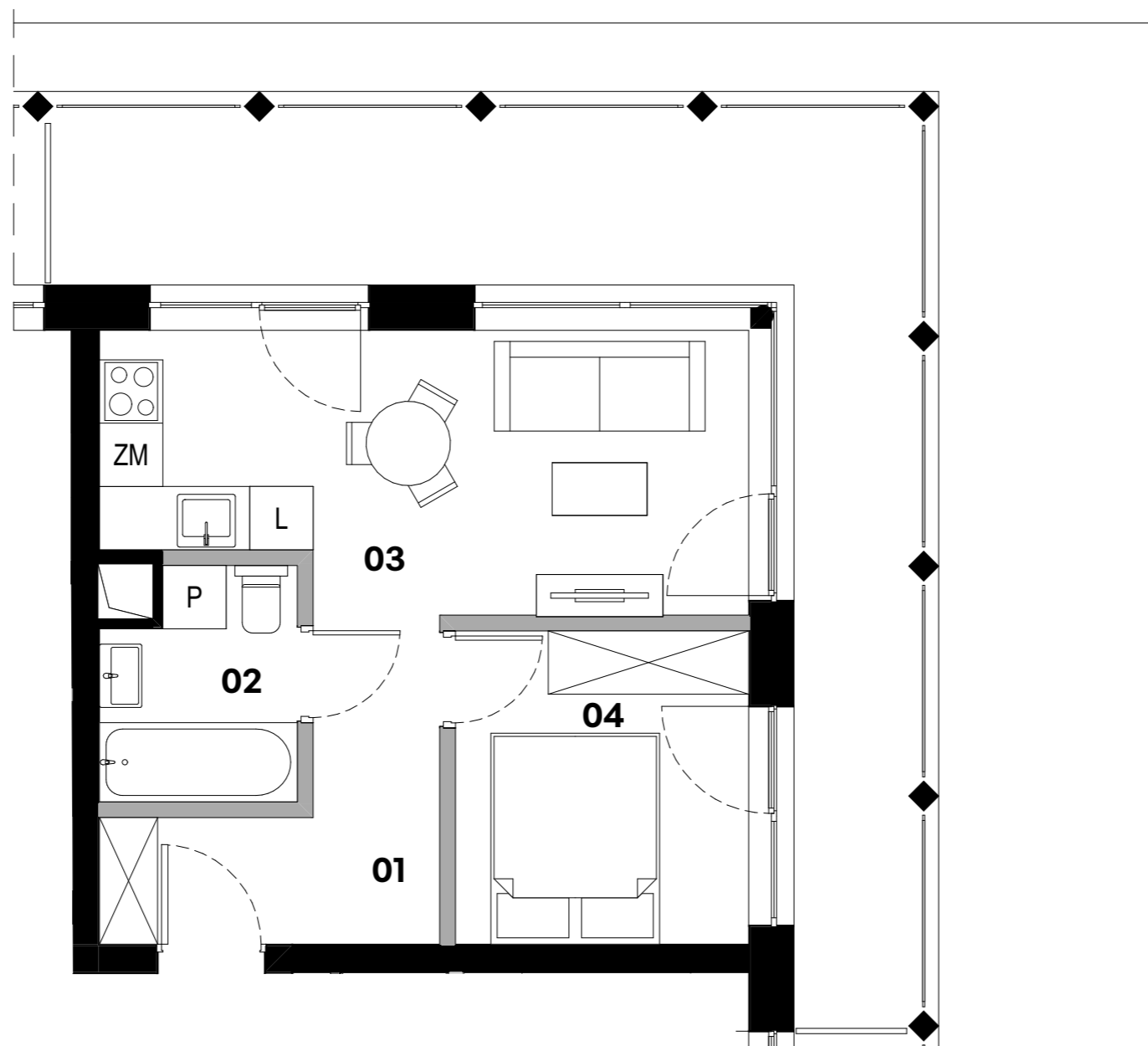


A.55

Powierzchnia dla rozliczenia ceny **35,37 m²**

Powierzchnia użytkowa **33,63 m²**

01 Przedpokój	6,17 m ²
02 Łazienka	3,84 m ²
03 Salon z aneksem kuchennym	15,36 m ²
04 Sypialnia	8,26 m ²
Powierzchnia pod ściankami	1,74 m ²
Taras	22,44 m ²



ściany działowe



Powierzchnie pomieszczeń zgodnie z Polską Normą PN-ISO 9836: 2022-07.
Niniejsza karta katalogowa przedstawia przykładową aranżację mieszkania.

POKOJE

2

PIĘTRO

4

Biuro sprzedaży mieszkań

**Parking przy Gliwickim Centrum
Handlowym, wejście od
ul. Dworcowej, 44-110 Gliwice**

**+48 600 700 603
www.browarhugoscobel.pl**