

B I A Ł O Ł E K A
COMFORT CITY
K O R A L

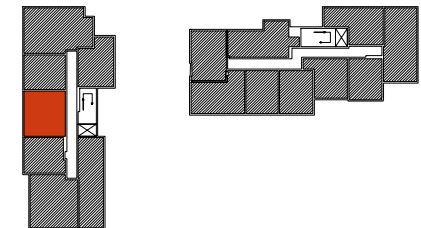
Lokal nr **57**

3 POKOJE
ANEKS KUCHENNY
LOGGIA

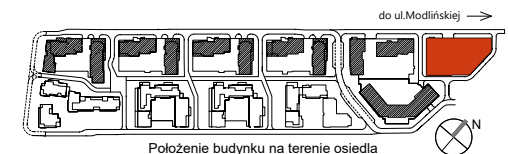
48,0 m²
Powierzchnia użytkowa

ok. **11,1 m²**
Powierzchnia loggii

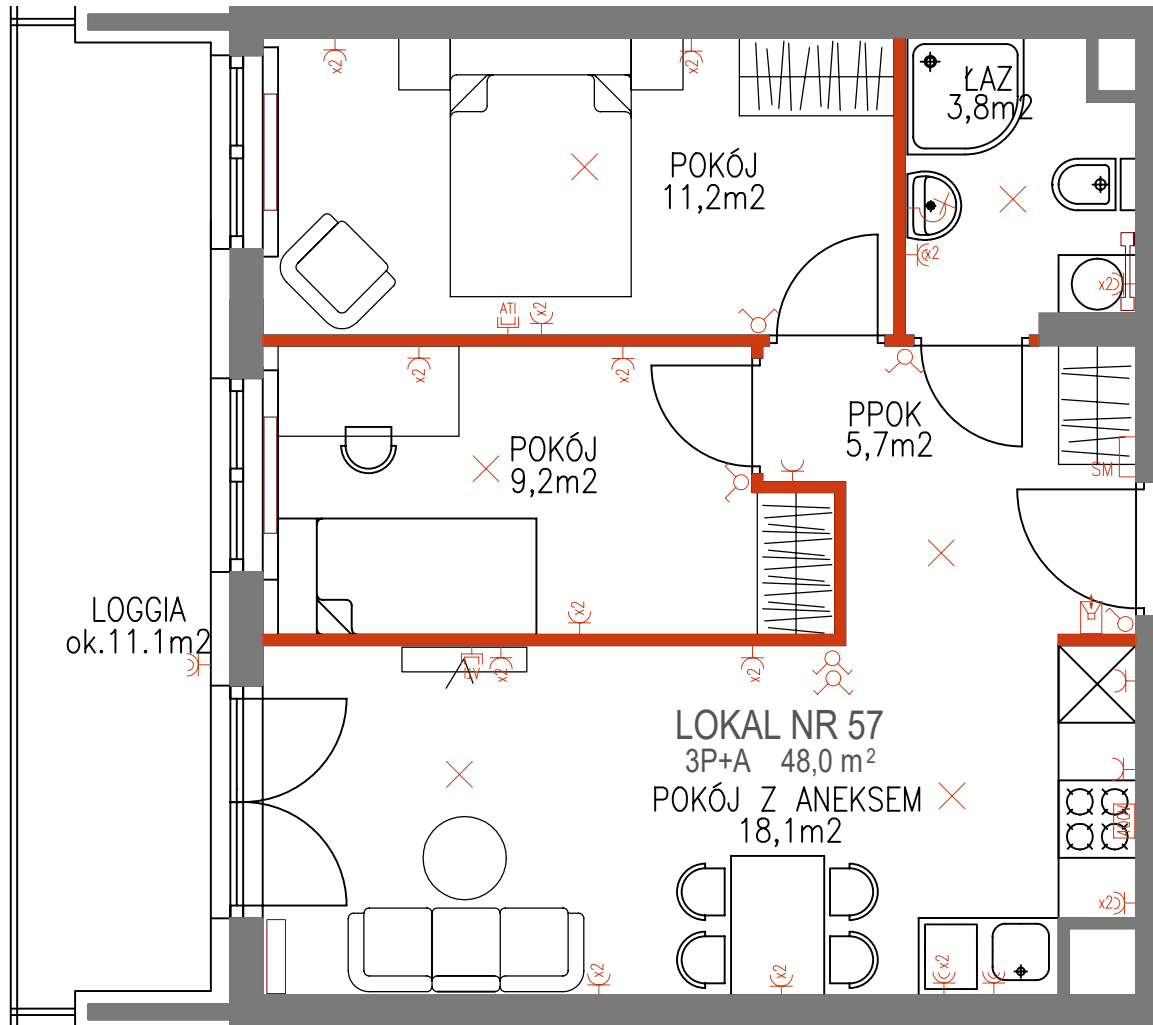
Warszawa, ul. Dionizosa 6A
piętro 8 | klatka A



Położenie mieszkania w budynku



Położenie budynku na terenie osiedla



OZNACZENIA ŚCIAN:

- Ściany nośne i obudowy kominów
- Ściany działowe



UWAGI:

Powierzchnia mierzona w świetle ścian zgodnie z normą PN-70/B-02365, nie zawiera powierzchni pod ścianami działowymi. Powierzchnie podawane są orientacyjnie. Wymiary pomieszczeń mogą ulec niewielkiej zmianie.

Powierzchnia balkonów/tarasów jest mierzona po obrysie zewnętrznym płyty.

Lokalizacja i rozmiar osprzętu elektrycznego grzejników i okien może ulec zmianie.

Wyposażenie: meble, biały montaż, drzwi wewnętrzne, parapety przedstawiają jedynie przykładową aranżację i nie stanowią wyposażenia lokalu.



02-002 Warszawa
ul. Nowogrodzka 62C
tel. 224 878 221

BIURO SPRZEDAŻY
03-151 Warszawa
ul. Modlińska 309
tel. 224 878 224

DATA SPORZĄDZENIA KARTY: 10.09.2024r.
DATA AKTUALIZACJI KARTY: