

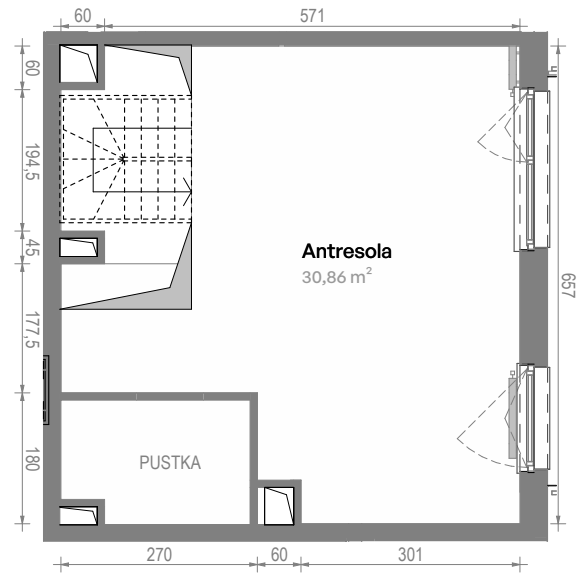
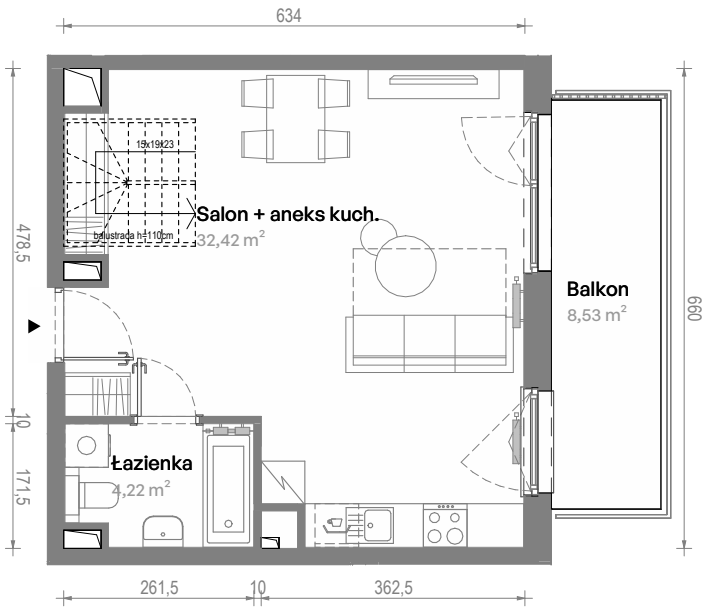
Południe Vita

nr A2.03.36



Powierzchnia **67,50 m²**

Piętro 3



Aranżacja mieszkania jest przykładowa.
Podano orientacyjne wymiary pomieszczeń.

Powierzchnia **użytkowa**

Rzut kondygnacji **Piętro 3**

Plan osiedla **Budynek A2**

Salon + aneks kuch.	32,42 m ²
Łazienka	4,22 m ²
Antresola	30,86 m ²
Razem	67,50 m²
+ Balkon	8,53 m ²

U nas nigdy nie płacisz za powierzchnię pod ścianami działowymi

