



## ZESPÓŁ BUDYNKÓW WIELORODZINNYCH

ul. Szybowcowa, Katowice  
dz. nr 22/62

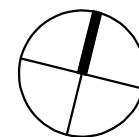
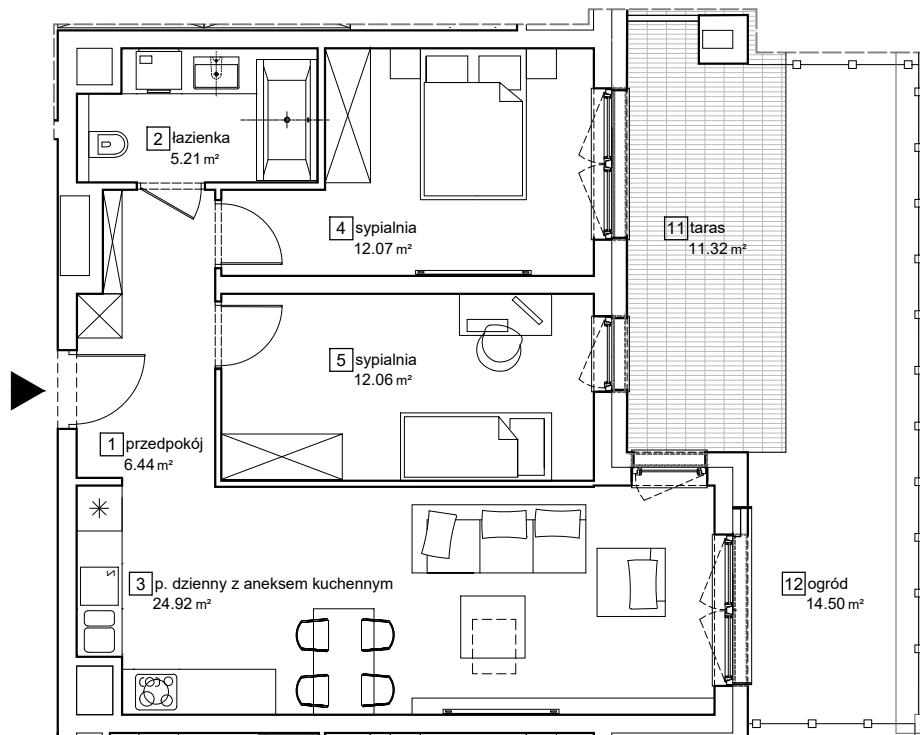
[www.francuskapark.pl](http://www.francuskapark.pl)

e-mail: [bsmkatowice@atal.pl](mailto:bsmkatowice@atal.pl)

telefon: (+48) 32 353 65 73

ATAL S. A. Biuro Sprzedaży, ul. Porcelanowa 10, 40-246 Katowice

  
**FRANCUSKA  
PARK**



## BUDYNEK 2

### MIESZKANIE B2-00-2B TRZYPOKOJOWE

	PARTER
1 przedpokój	6.44 m <sup>2</sup>
2 łazienka	5.21 m <sup>2</sup>
3 p. dzienny z aneksem kuchennym	24.92 m <sup>2</sup>
4 sypialnia	12.07 m <sup>2</sup>
5 sypialnia	12.06 m <sup>2</sup>
<b>POWIERZCHNIA UŻYTKOWA</b>	<b>60.70 m<sup>2</sup></b>
11 taras	11.32 m <sup>2</sup>
12 ogród	14.50 m <sup>2</sup>



1. Wymiary pomieszczeń, lokalizację przyborów sanitarnych i inne podano na podstawie projektu budowlanego. W trakcie budowy mogą wystąpić różnice w stosunku do stanu wynikającego z projektu, właściwe dla specyfiki prac budowlanych.
2. Powierzchnia jest obliczona w świetle pionowych przegród w stanie wykończonym, przy uwzględnieniu tynków i okładzin o grubości 1,5cm, na poziomie podłogi oraz bez uwzględnienia listew przypodłogowych, progów itp. Wymiary są podane w stanie bez wykończenia.
3. Powierzchnia użytkowa lokali określona jest na podstawie rozporządzenia Ministra Rozwoju w sprawie szczegółowego zakresu i formy projektu budowlanego z dnia 11 września 2020 r. oraz przy uwzględnieniu treści Polskiej Normy PN-ISO 9836:2022.