


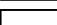
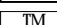
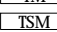
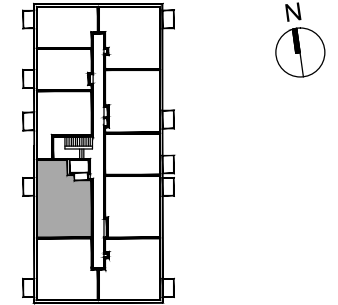


-  pralka
-  kosz na bieliznę
-  ściana nierozbieralna
-  ściana rozbieralna
-  TM tablica mieszkaniowa elektryczna
-  TSM tablica mieszkaniowa teletechniczna



| | |
|--------------------------|----------------------|
| 1. komunikacja | 7,29 m ² |
| 2. salon z aneksem kuch. | 26,41 m ² |
| 3. pokój | 11,90 m ² |
| 4. pokój | 13,31 m ² |
| 5. łazienka | 4,16 m ² |
| 6. balkon | 2,80 m ² |

Uwagi:

1. Powierzchnie pomieszczeń podana z uwzględnieniem grubości tynków, zgodnie z normą PN-ISO 9836:2015-12 oraz rozporządzeniem Ministra Rozwoju z dnia 11 września 2020 r. w sprawie szczegółowego zakresu i formy projektu budowlanego.

2. Niniejsza karta katalogowa została opracowana na podstawie projektu budowlanego. Nie stanowi ona wiernego odwzorowania lokalu mieszkalnego, który powstanie w przyszłości. Karta służy wskazaniu położenia projektowanych pomieszczeń oraz usytuowania lokalu na kondygnacji.

3. Powierzchnie oraz wymiary mogą ulec niewielkim zmianom w trakcie realizacji obiektu.

| nr lokalu | m ² | piętro |
|-----------|----------------|--------|
| 19 | 63,07 | 1 |