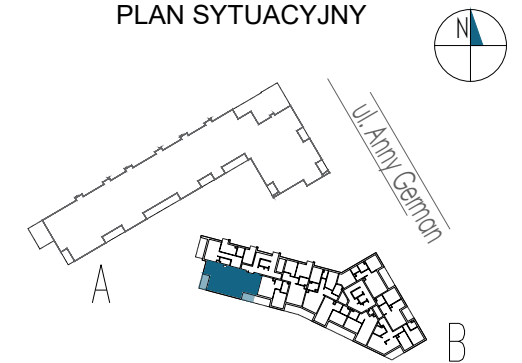


SADY
ŻOLIBORZ

+48 530 100 525
www.sadyzoliborz.pl

ZESPÓŁ BUDYNKÓW
MIESZKALNYCH WIELORÓDZINNYCH
Z USŁUGAMI W PARTERZE
I GARAŻAMI PODZIEMNYMI
PRZY UL. ANNY GERMAN W WARSZAWIE

PLAN SYTUACYJNY



PIĘTRO IV / BUDYNEK B

MIESZKANIE F1.E.04.03
KLATKA NR MIESZKANIA
FAZA PIĘTRO

LICZBA POKOI	POWIERZCHNIA UŻYTKOWA	WYSOKOŚĆ (W STANIE SZKIEŁ OPERYJNYM)
4	83.86 m ²	2.72 m

WYKAZ POWIERZCHNI POMIESZCZEŃ

1	salon z aneksem	29.63 m ²
2	sypialnia	13.50 m ²
3	sypialnia	9.80 m ²
4	sypialnia	9.80 m ²
5	łazienka	5.13 m ²
6	łazienka	3.67 m ²
7	wn. gard.	2.42 m ²
8	hol	9.91 m ²
9	loggia	5.49 m ²
10	loggia	5.53 m ²

MIESZKANIE Z PRZEWDZIANYM
ZASILANIEM INSTALACJI KLIMATYZACJI

INNE MIESZKANIA O PODOBNYM UKŁADZIE

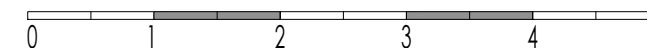
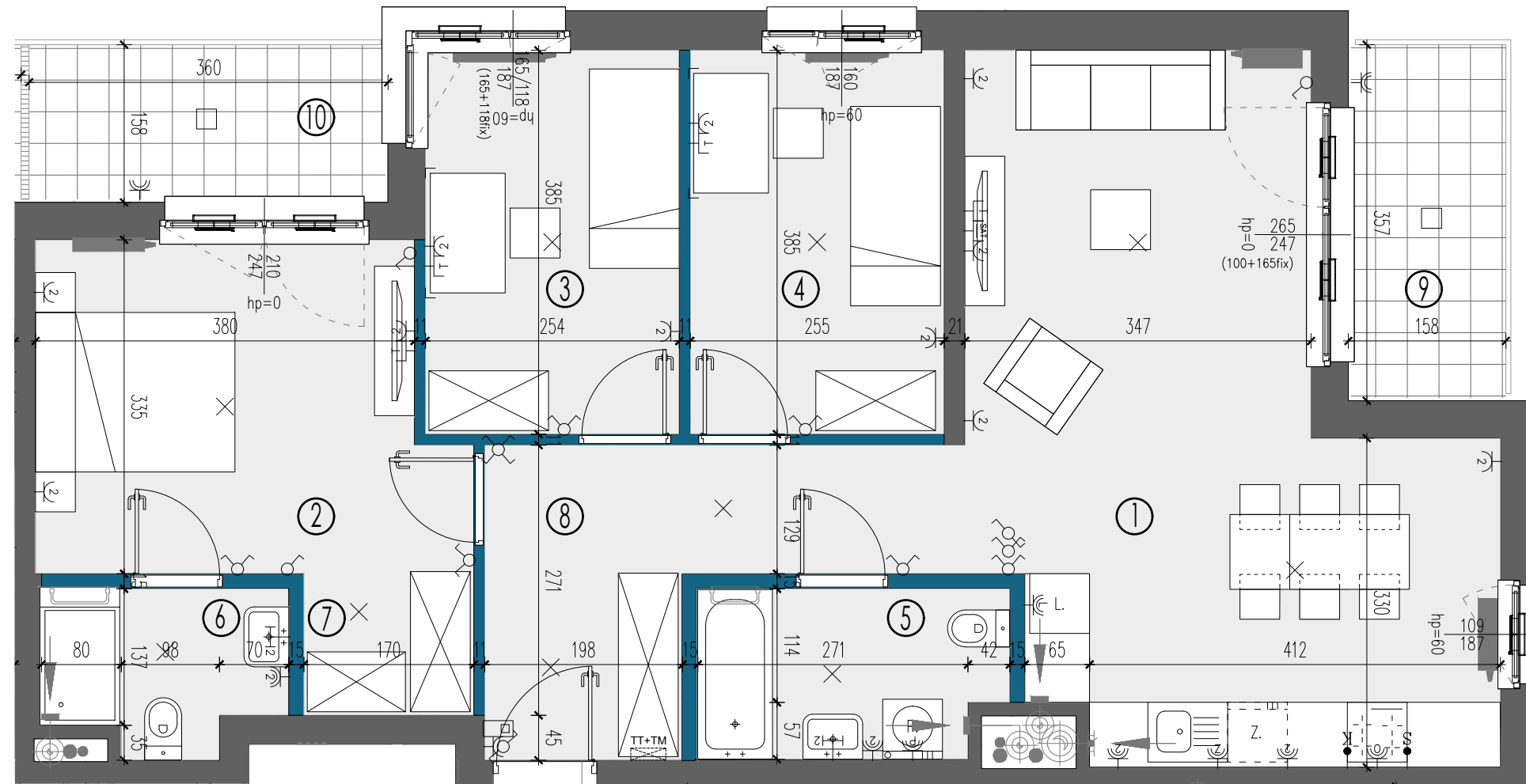
PIĘTRO	0	1	2	3	4	5	6	7
NR	F1.E.00.03	F1.E.01.03	F1.E.02.03	F1.E.03.03	F1.E.04.03	-	-	-

MATEXI | Witamy w okolicy.

MATEXI Polska Sp. z o.o.
Al. Jana Pawła II 29, 00-867 Warszawa
www.matexipolska.pl

Latergrupa Architektki Sp. z o.o. Sp. k.
ul. Rydygiera 8 / 20a lok. 110 01-793 Warszawa
tel. 22 633 63 79 mail: pracownia@latergrupa.pl

latergrupa



LEGENDA:

	ściany nierozbieralne		grzejnik łazienkowy		gniazdo rtv		gniazdo wtyczkowe bryzgoszczelne		łącznik oświetleniowy, schodowy		zewnętrzna oprawa oświetleniowa, mocowana do stropu
	ściany rozbieralne		pion kanalizacji sanitarnej		gniazdo rtv + sat		wypust dla oświetlenia szafek w kuchni		tablica mieszkaniowa telekomunikacyjna skrzynka mieszkaniowa TSM		zewnętrzna oprawa oświetleniowa mocowana do elewacji
	nawiewnik w ramie okiennej		pion wentylacyjny		gniazdo telekomunikacyjne		wypust dla kuchni elektrycznej		przycisk dzwonkowy		balustrada
	nawiewnik glistowy		szczerlna przepustnica zwrotna		gniazdo wtyczkowe jednokrotne		łącznik oświetleniowy, jednobiegunowy		domofon		dowiera
	grzejnik ścienny		wypust oświetleniowy ścienny		gniazdo wtyczkowe dwukrotne		łącznik oświetleniowy, świecznikowy		wypust oświetleniowy sufitowy		donica
									łącznik oświetleniowy, krzyżowy		drzewo

KARTA KATALOGOWA JEST ZAŁĄCZNIKIEM DO UMOWY.

Zgodnie z normą PN-ISO 9836:2015-12 powierzchnia użytkowa lokalu jest obliczana w metrach kwadratowych z dokładnością do dwóch miejsc po przecinku. Dla wymiarów lokalu w stanie wykończonym na poziomie podłogi. Do powierzchni użytkowej nie wlicza się powierzchni elementów nadających się do demontażu (rury, kanały, ścianki działowe).

Wymiary podane są w stanie wykończonym. Wymiary i powierzchnie mogą ulec zmianom. Instalacje oraz urządzenia elektryczne, sanitarne i drzwi wewnętrzne nie stanowią wyposażenia lokali. Przedstawiono przykładowe rozmieszczenie urządzeń sanitarnych i kuchennych, podłoża pod posadzki wykonane ze szlichty. Na warstwy wykończeniowe podłóg przewidziano 2 cm. Zabrania się ingerencji w elementy nośne budynku oraz szachty instalacyjne.