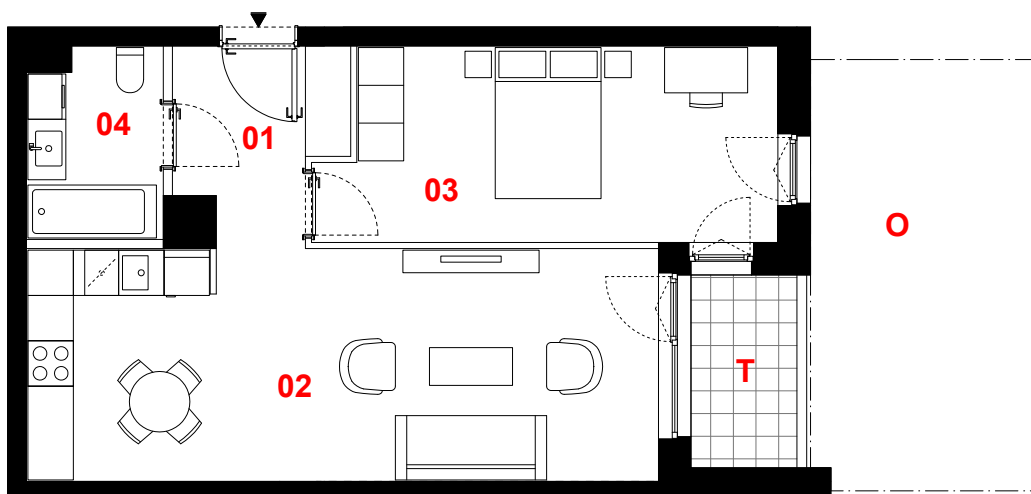
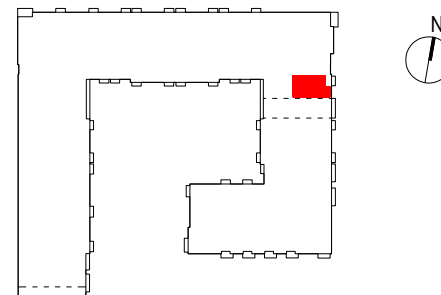


OSIEDLE PRIMO



C173

| | |
|-------------|----------------------------|
| mieszkanie | 2 pokoje z aneksem |
| klatka | C |
| nr lokalu | 173 |
| kondygnacja | 1 |
| piętro | parter |
| taras | 3,41 m² |
| ogródek | 17,00 m² |

oznaczenie pomieszczeń

| | |
|--|----------------------------|
| 01 przedpokój | 5,07 m² |
| 02 pokój dzienny + aneks kuchenny | 25,34 m² |
| 03 pokój | 14,86 m² |
| 04 łazienka | 4,29 m² |

suma pow. użytkowej 49,56 m²

Powierzchnia użytkowa liczona wg normy PN-ISO 9836:2015-12. Szczegółowe zasady ustalania powierzchni lokalu po jego wybudowaniu określa umowa. Powierzchnia lokalu może ulec zmianom w przypadkach określonych umową. Aranżacja ma charakter przykładowy, umeblowanie nie stanowi wyposażenia lokalu.

0 1m 2m 3m



skala 1:100

— ściany działowe
— konstrukcja i szachty instalacyjne

PROFBUD

biuro@profbud.info
tel. 605 606 606

JA2PLUS PRACOWNIA ARCHYTEKTONICZNA