

## lokal mieszkalny

karta informacyjna inwestycji



# KRZEWNA OSIEDLE 2

data sporządzenia karty 18/08/2021

### LOKAL NR 32

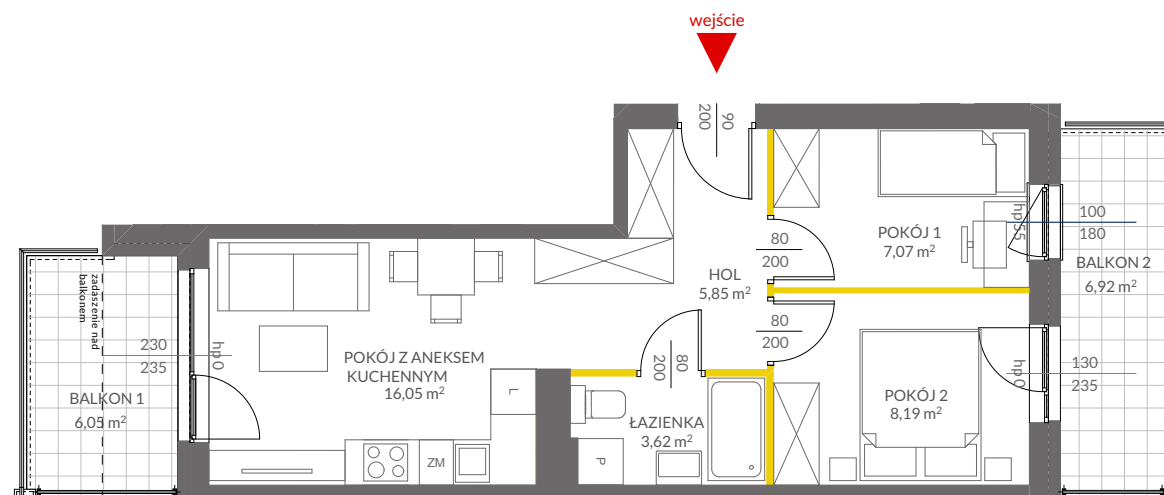
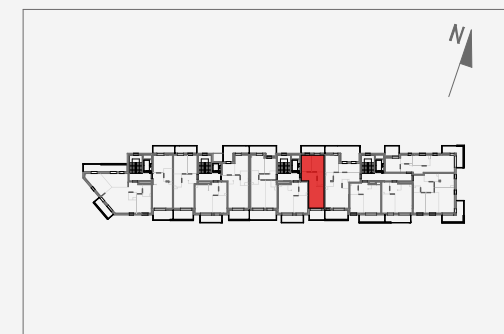
PIĘTRO	3
POW. UŻYTKOWA	41,71 m <sup>2</sup>
POKOJE	3
KLATKA	C

HOL	5,85 m <sup>2</sup>
ŁAZIENKA	3,62 m <sup>2</sup>
POKÓJ 1	7,07 m <sup>2</sup>
POKÓJ 2	8,19 m <sup>2</sup>
POKÓJ Z ANEKSEM KUCHENNYM	16,05 m <sup>2</sup>

BALKON 1	6,05 m <sup>2</sup>
BALKON 2	6,92 m <sup>2</sup>

POWIERZCHNIA POD ŚCIANKAMI OPCJONALNIE NADAJĄCYMI SIĘ DO DEMONTAŻU	0,93 m <sup>2</sup>
--	---------------------

### POŁOŻENIE LOKALU W BUDYNKU



### LEGENDA:

- ścianki opcjonalnie nadające się do demontażu
- ścianki obudowy pionów instalacyjnych



## VICTORIA DOM

Na podstawie art. 26 ustawy z dnia 13 lutego 2020 roku o zmianie ustawy - Prawo budowlane oraz niektórych innych ustaw, dokumentacja projektowa została sporządzona w oparciu o przepisy w brzmieniu obowiązującym do dnia 19 września 2020 roku, w konsekwencji czego, pomiar powierzchni dokonany został według Polskiej Normy PN-ISO 9836:1997. Powierzchnię użytkową wskazano w stanie wykończonym, z uwzględnieniem tynków. Wymiary liniowe pomieszczeń podano w ścianach bez tynków. Do powierzchni użytkowej wlicza się powierzchnie pod ścianami działowymi nadającymi się do demontażu. Instalacja wodna i kanalizacyjna doprowadzona do kuchni, łazienki i WC, zakończona korkami, nie schowana w ścianach. Rozprowadzenie instalacji pod przybory leży po stronie nabywcy. Meble, biały montaż oraz drzwi wewnętrzne nie stanowią elementu wyposażenia lokalu. Deweloper zastrzega sobie możliwość wprowadzenia niewielkich zmian w dalszym etapie inwestycji. Aranżacja lokalu przedstawiona na rysunku jest przykładowa.

Adres inwestycji: Warszawa, ul. Krzewna

BIURO SPRZEDAŻY

☎ 22 123 94 01