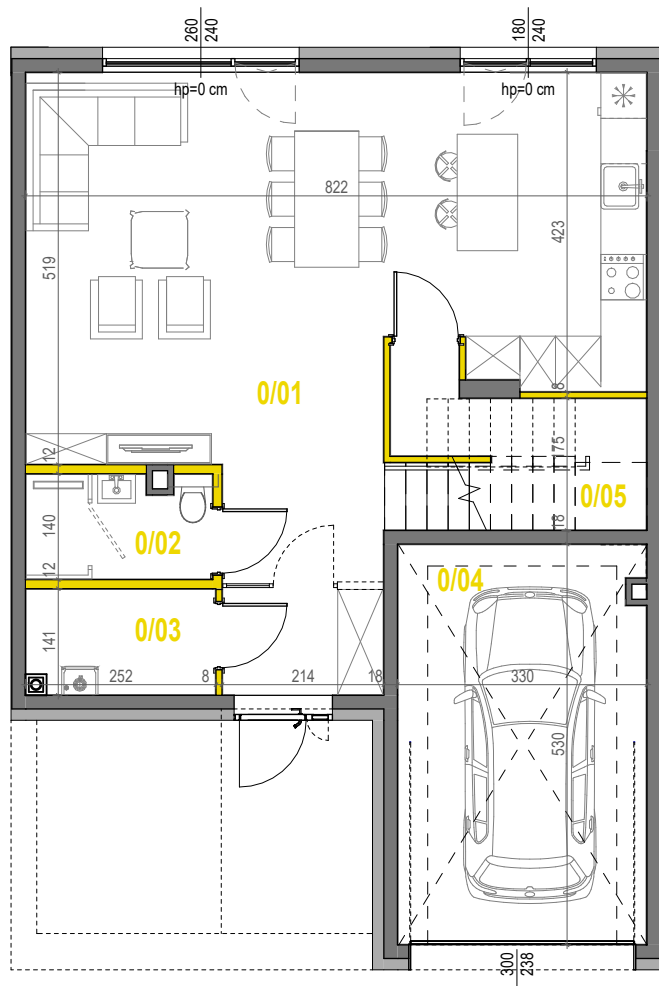


**NUMER LOKALU: 12A**  
**NUMER SZEREGU: 3**  
**BUDYNEK DWULOKALOWY**  
**NUMER DZIAŁKI: 109/4**



- elementy konstrukcyjne (niedemontowalne) obudowy szachtów murowane
- ściany działowe (demontowalne)
- ściany działowe do realizacji przez nabywcę
- miejscowe obniżenia pomieszczeń (zabudowa do realizacji przez nabywcę)
- powierzchnia zajęta przez schody

**SKALA\_1:100**



Niniejsza karta katalogowa powstała na podstawie projektu budowlanego. Służy ona wskazaniu poszczególnych pomieszczeń lokalu oraz jego lokalizacji. Możliwe są nieistotne różnice powstałe w trakcie realizacji prac budowlanych. Aranżacja lokalu przykładowa. Wyposażenie zostało pokazane wyłącznie w celach prezentacji i nie stanowi zobowiązania umownego.

**Powierzchnia lokalu do rozliczenia ceny** - stanowi powierzchnię rozliczeniową służy do ustalenia ceny sprzedaży; do powierzchni tej wliczono: **powierzchnię użytkową, powierzchnię pod ściankami działowymi (nadającymi się do demontażu) i powierzchnię zajęta przez schody.**

**Powierzchnia użytkowa** liczona zgodnie z zasadami zawartymi w Polskiej Normie PN-ISO 9836:2022-07 "Właściwości użytkowe w budownictwie - Określanie i obliczanie wskaźników powierzchniowych i kubaturowych", oraz zgodnie z zasadami określonymi w "Rozporządzeniu Ministra Rozwoju z dn. 11 września 2020r., ws szczegółowego zakresu i formy projektu budowlanego". Do powierzchni użytkowej nie wliczono powierzchni pod ściankami demontowanymi oraz powierzchni schodów. Powierzchnia użytkowa liczona w stanie wykończonym (założono wykończenie gr. 1,5cm). Powierzchnia użytkowa służy do celów ewidencyjnych i wierzystoksięgowych.

**Powierzchnia pod ściankami działowymi** obliczana jest jako powierzchnia przekroju poziomego wszystkich wewnętrznych przegród budowlanych, przejść i otworów w tych przegrodach, w stanie wykończonym (założono wykończenie gr. 1,5cm)

**Powierzchnia schodów** obliczana jest jako powierzchnia rzutu poziomego schodów wewnętrznych międzykondygnacyjnych i spoczników.

**INWESTYCJA:**

FRAME wille miejskie  
 ul. Kuropatwy 21  
 05-500 Mysiadło

**FRA** wille  
**ME** miejskie

**INWESTOR:**

Artis 1 Sp. z o.o.  
 ul. Baśniowa 45, Domaniew  
 05-840 Brwinów

Email: [biuro@artisdevelopment.pl](mailto:biuro@artisdevelopment.pl)  
[www.artisdevelopment.pl](http://www.artisdevelopment.pl)

**ARTIS**  
 DEVELOPMENT

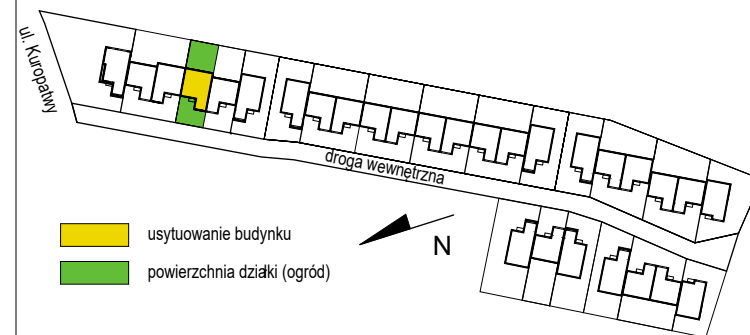
**POWIERZCHNIA LOKALU DO ROZLICZENIA CENY:**

**150.24 m<sup>2</sup>**

**Zestawienie pomieszczeń PARTER - pow. użytkowa**

0/01	Strefa dzienna	<b>44.60 m<sup>2</sup></b>
0/02	WC	<b>3.29 m<sup>2</sup></b>
0/03	Garderoba	<b>3.40 m<sup>2</sup></b>
0/04	Garaż	<b>17.21 m<sup>2</sup></b>
0/05	Spizarnia	<b>3.41 m<sup>2</sup></b>
		<b>71.91 m<sup>2</sup></b>

**PLAN SYTUACYJNY OSIEDLA**

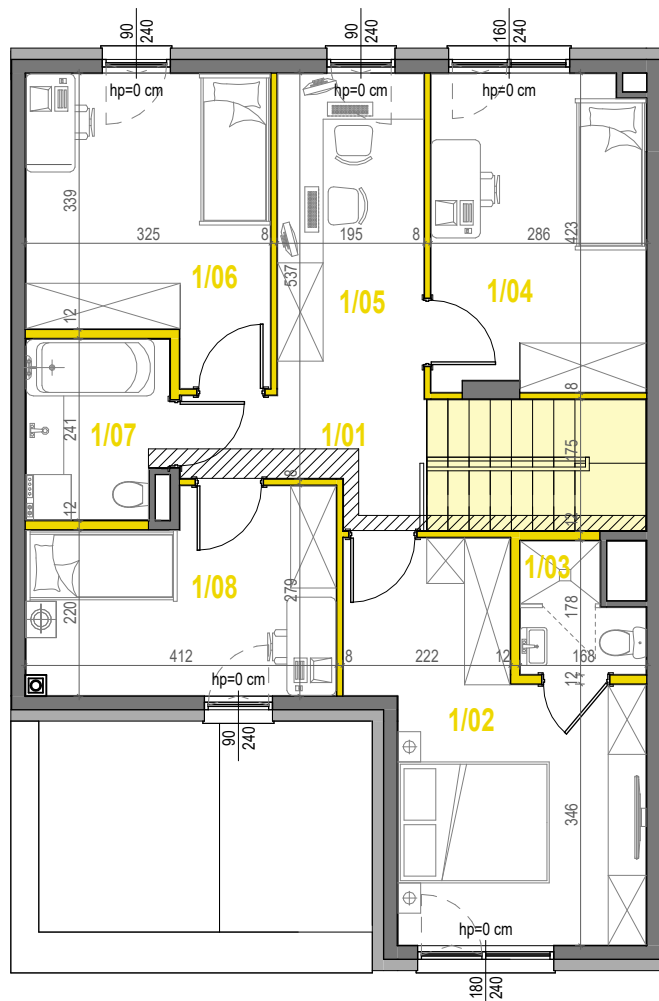


- usytuowanie budynku
- powierzchnia działki (ogród)



Data aktualizacji: 27.11.2023r.

**NUMER LOKALU: 12A**  
**NUMER SZEREGU: 3**  
**BUDYNEK DWULOKALOWY**  
**NUMER DZIAŁKI: 109/4**



- elementy konstrukcyjne (niedemontowalne) obudowy szachtów murowane
- ściany działowe (demontowalne)
- ściany działowe do realizacji przez nabywcę
- miejscowe obniżenia pomieszczeń (zabudowa do realizacji przez nabywcę)
- powierzchnia zajęta przez schody

**SKALA\_1:100**



Niniejsza karta katalogowa powstała na podstawie projektu budowlanego. Służy ona wskazaniu poszczególnych pomieszczeń lokalu oraz jego lokalizacji. Możliwe są nieistotne różnice powstałe w trakcie realizacji prac budowlanych. Aranżacja lokalu przykładowa. Wyposażenie zostało pokazane wyłącznie w celach prezentacji i nie stanowi zobowiązania umownego.

**Powierzchnia lokalu do rozliczenia ceny** - stanowi powierzchnię rozliczeniową służy do ustalenia ceny sprzedaży; do powierzchni tej wliczono: **powierzchnię użytkową, powierzchnię pod ściankami działowymi (nadającymi się do demontażu) i powierzchnię zajęta przez schody.**

**Powierzchnia użytkowa** liczona zgodnie z zasadami zawartymi w Polskiej Normie PN-ISO 9836:2022-07 "Właściwości użytkowe w budownictwie - Określanie i obliczanie wskaźników powierzchniowych i kubaturowych", oraz zgodnie z zasadami określonymi w "Rozporządzeniu Ministra Rozwoju z dn. 11 września 2020r., ws szczegółowego zakresu i formy projektu budowlanego". Do powierzchni użytkowej nie wliczono powierzchni pod ściankami demontowanymi oraz powierzchni schodów. Powierzchnia użytkowa liczona w stanie wykończonym (założono wykończenie gr. 1,5cm). Powierzchnia użytkowa służy do celów ewidencyjnych i wierzystoksięgowych.

**Powierzchnia pod ściankami działowymi** obliczana jest jako powierzchnia przekroju poziomego wszystkich wewnętrznych przegród budowlanych, przejść i otworów w tych przegrodach, w stanie wykończonym (założono wykończenie gr. 1,5cm)

**Powierzchnia schodów** obliczana jest jako powierzchnia rzutu poziomego schodów wewnętrznych międzykondygnacyjnych i spoczników.

**INWESTYCJA:**

FRAME wille miejskie  
 ul. Kuropatwy 21  
 05-500 Mysiadto

**FRA** wille  
**ME** miejskie

**INWESTOR:**

Artis 1 Sp. z o.o.  
 ul. Baśniowa 45, Domaniew  
 05-840 Brwinów

Email: [biuro@artisdevelopment.pl](mailto:biuro@artisdevelopment.pl)  
[www.artisdevelopment.pl](http://www.artisdevelopment.pl)

**ARTIS**  
 DEVELOPMENT

**POWIERZCHNIA LOKALU DO ROZLICZENIA CENY:**

**150.24 m<sup>2</sup>**

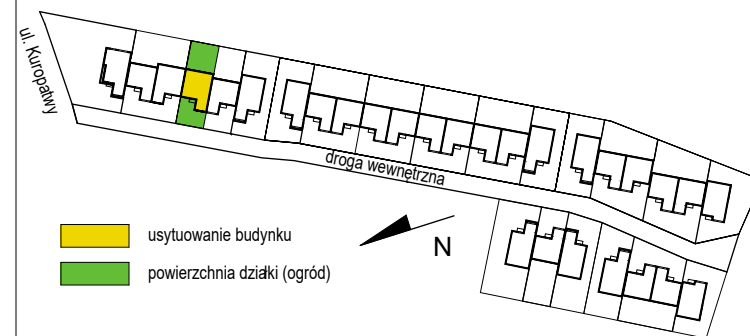
**Zestawienie pomieszczeń I PIĘTRO - pow. użytkowa**

1/01	Korytarz	4.31 m <sup>2</sup>
1/02	Sypialnia1	15.65 m <sup>2</sup>
1/03	Łazienka	2.38 m <sup>2</sup>
1/04	Sypialnia2	11.70 m <sup>2</sup>
1/05	Gabinet	8.22 m <sup>2</sup>
1/06	Sypialnia3	11.83 m <sup>2</sup>
1/07	Łazienkopralnia	4.35 m <sup>2</sup>
1/08	Sypialnia4	10.08 m <sup>2</sup>

**Suma ogólna:**

**68.52 m<sup>2</sup>**

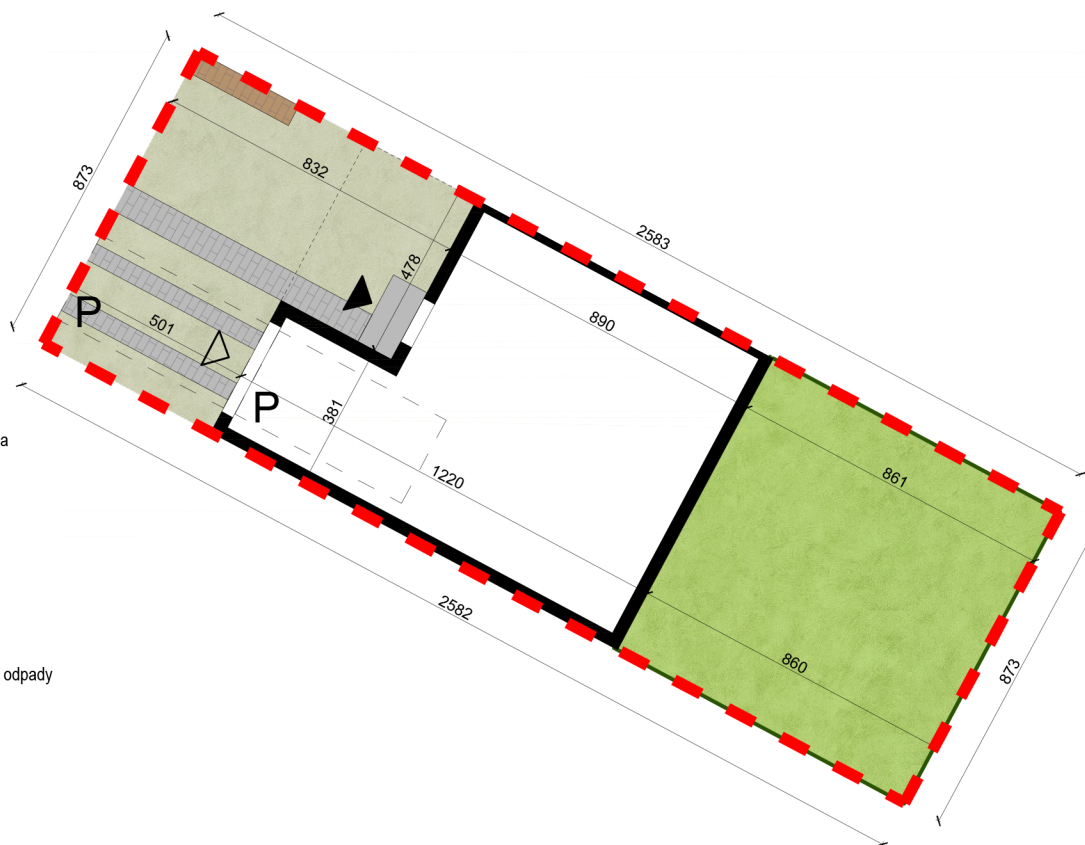
**PLAN SYTUACYJNY OSIEDLA**



- usytuowanie budynku
- powierzchnia działki (ogród)

Data aktualizacji: 27.11.2023r.

NUMER LOKALU: 12A  
NUMER SZEREGU: 3  
BUDYNEK DWULOKALOWY  
NUMER DZIAŁKI: 109/4



- granica wyłącznego korzystania
- ogród
- przedogródek
- schody zewnętrzne
- podjazd i chodnik
- miejsce wiaty na kontenery na odpady
- P miejsce postojowe
- ogrodzenie
- wejście do garażu
- wejście główne

SKALA 1:200



Niniejsza karta katalogowa powstała na podstawie projektu budowlanego. Służy ona wskazaniu lokalizacji budynku na działce oraz odległości od granic. Możliwe są nieznaczne różnice powstałe w trakcie realizacji prac budowlanych.

**Powierzchnia lokalu do rozliczenia ceny** - stanowi powierzchnię rozliczeniową służy do ustalenia ceny sprzedaży; do powierzchni tej wliczono: **powierzchnię użytkową, powierzchnię pod ściankami działowymi (nadającymi się do demontażu) i powierzchnię zajęta przez schody.**

**Powierzchnia użytkowa** liczona zgodnie z zasadami zawartymi w Polskiej Normie PN-ISO 9836:2022-07 "Właściwości użytkowe w budownictwie - Określanie i obliczanie wskaźników powierzchniowych i kubaturowych", oraz zgodnie z zasadami określonymi w "Rozporządzeniu Ministra Rozwoju z dn. 11 września 2020r., ws szczegółowego zakresu i formy projektu budowlanego". Do powierzchni użytkowej nie wliczono powierzchni pod ściankami demontowanymi oraz powierzchni schodów. Powierzchnia użytkowa liczona w stanie wykończonym (założono wykończenie gr. 1,5cm). Powierzchnia użytkowa służy do celów ewidencyjnych i wieczystoksięgowych.

**Powierzchnia pod ściankami działowymi** obliczana jest jako powierzchnia przekroju poziomego wszystkich wewnętrznych przegród budowlanych, przejść i otworów w tych przegrodach, w stanie wykończonym (założono wykończenie gr. 1,5cm)

**Powierzchnia schodów** obliczana jest jako powierzchnia rzutu poziomego schodów wewnętrznych międzykondygnacyjnych i spoczników.

INWESTYCJA:

FRAME wille miejskie  
ul. Kuropatwy 21  
05-500 Mysiadło

FRA wille  
ME miejskie

INWESTOR:

Artis 1 Sp. z o.o.  
ul. Baśniowa 45, Domaniew  
05-840 Brwinów

Email: [biuro@artisdevelopment.pl](mailto:biuro@artisdevelopment.pl)  
[www.artisdevelopment.pl](http://www.artisdevelopment.pl)

ARTIS  
DEVELOPMENT

**POWIERZCHNIA LOKALU DO ROZLICZENIA CENY:**  
**150.24 m<sup>2</sup>**

**POWIERZCHNIA SCHODÓW** 5.16 m<sup>2</sup>

**POWIERZCHNIA POD ŚCIANKAMI DZIAŁOWYMI** 4.79 m<sup>2</sup>

**POWIERZCHNIA UŻYTKOWA** 140.29 m<sup>2</sup>

**POWIERZCHNIA WYŁĄCZNEGO KORZYSTANIA** 223 m<sup>2</sup>

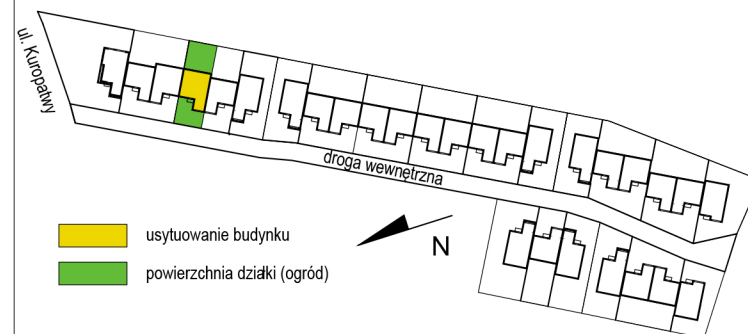
**POWIERZCHNIA DZIAŁKI** 445 m<sup>2</sup>

**POWIERZCHNIA ZABUDOWY** 107 m<sup>2</sup>

**POWIERZCHNIA OGRODU** 74 m<sup>2</sup>

**POWIERZCHNIA PRZEDOGRODU** 42 m<sup>2</sup>

**PLAN SYTUACYJNY OSIEDLA**



usytuowanie budynku

powierzchnia działki (ogród)

Data aktualizacji: 27.11.2023r.