



# NOWY BAŃGÓW

Nr 51

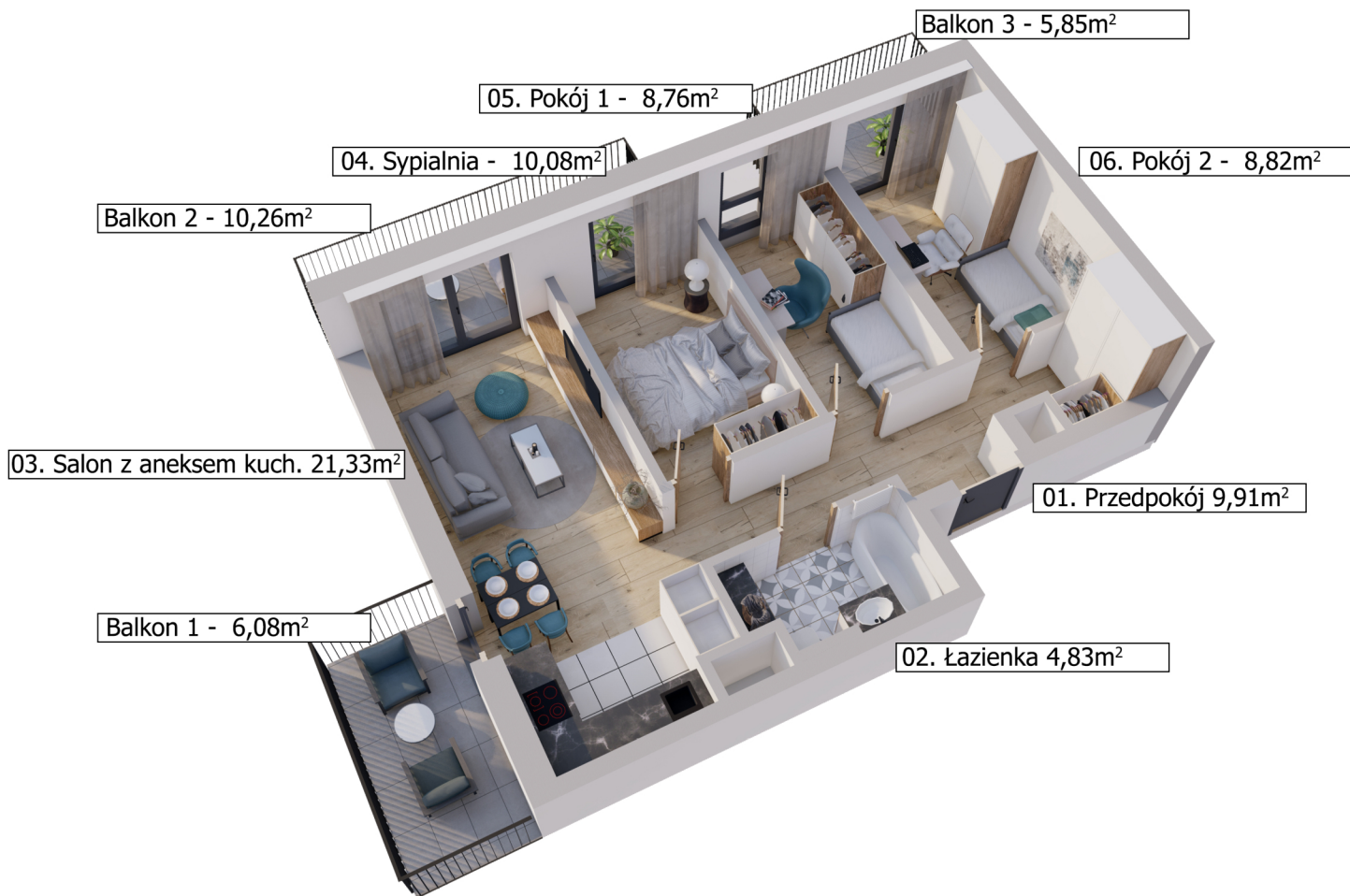
nr mieszkania

66,06 m<sup>2</sup>

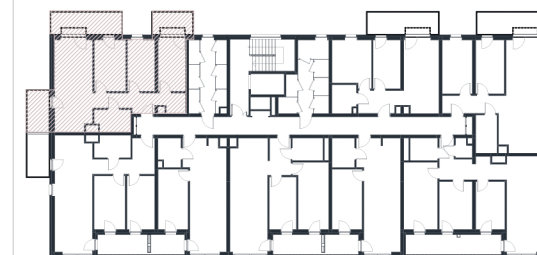
suma powierzchni

Piętro +5

kondygnacja



Schemat kondygnacji Piętro +5



Rzut w skali 1:230



Piętro +5		Nr 51
Nr	Nazwa pomieszczenia	Pow użytkowa
01	Przedpokój	9,91
02	Łazienka	4,83
03	Salon z aneksem kuch.	21,33
04	Sypialnia	10,08
05	Pokój 1	8,76
06	Pokój 2	8,82
Suma powierzchni aranżacji		<b>63,73 m<sup>2</sup></b>
B1	Balkon 1	6,08
B2	Balkon 2	10,26
B3	Balkon 3	5,85
Powierzchnia do własnej aranżacji		<b>2,33 m<sup>2</sup></b>
Maksymalna powierzchnia użytkowa		<b>66,06 m<sup>2</sup></b>

ANTRANS NOWY BAŃGÓW 3 SP. Z O. O.



32-300 Olkusz,  
ul. Wspólna 1C  
www.antransinvest.pl

1. Wymiary balkonów, lokalizację przyborów sanitarnych i inne podano na podstawie projektu budowlanego. W toku budowy mogą wystąpić różnice w stosunku do stanu wynikającego z projektu, wynikające ze specyfiki prac budowlanych.  
2. Przedstawiona aranżacja lokalu jest przykładowa, rysunki w tym zakresie mają charakter poglądowy oraz informacyjny i nie stanowią oferty w rozumieniu Kodeksu Cywilnego  
3. Powierzchnia użytkowa lokali oraz pomieszczeń określana jest na podstawie rozporządzenia Ministra Transportu, Budownictwa i Gospodarki Morskiej z dnia 25.04.2012r. w sprawie szczegółowego zakresu i formy projektu budowlanego oraz przy uwzględnieniu treści Polskiej Normy PN-ISO 9836:2015-12. Powierzchnia użytkowa uwzględnia powierzchnię elementów nadających się do demontażu i rozbiórki (rury, kanały, ścianki działowe), nie uwzględnia natomiast powierzchni otworów drzwi i okien oraz elementów zamykających.