

# WIĄZANA RESIDENCE

X

**Linden** Obsługa Inwestycji  
PROPERTY Deweloperских

## LOKAL D.4

UL. WIĄZANA 44, WARSZAWA

POWIERZCHNIA MIESZKALNA LOKALU 124,77 m<sup>2</sup>

CAŁKOWITA POWIERZCHNIA LOKALU 130,65 m<sup>2</sup>

**KONDYGNACJA PODZIEMNA 84,15 m<sup>2</sup>**

CZĘŚĆ WSPÓLNA:

0/1 KORYTARZ 2,44 m<sup>2</sup>

0/2 KLATKA SCHODOWA 2,12 m<sup>2</sup>

0/3 POM. TECHNICZNE 1,20 m<sup>2</sup>

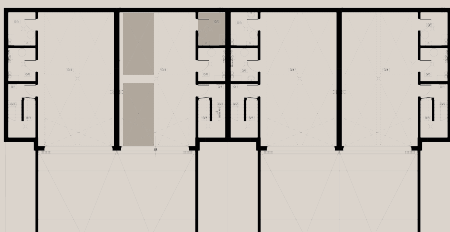
0/4 GARAŻ 66,63 m<sup>2</sup>

PRZYNALEŻNE DO LOKALU D.4:

0/5 POM. POMOCNICZE 5,88 m<sup>2</sup>

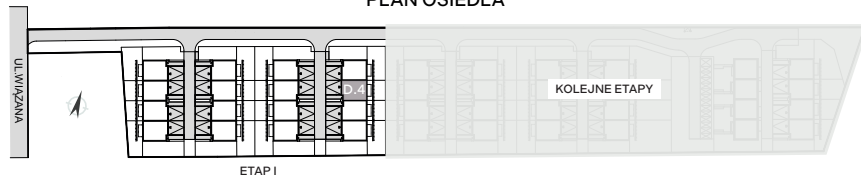
MIEJSCA POSTOJOWE 2 szt.

RZUT GARAŻY W BUDYNKU D

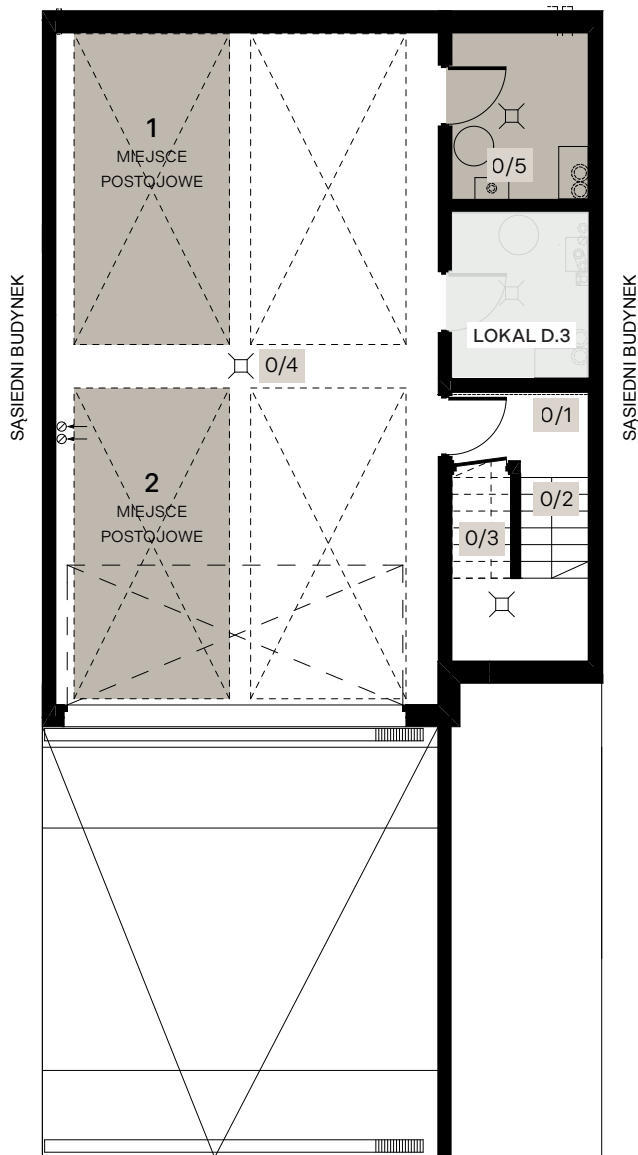


+48 602 685 054  
sprzedaz@wiazana-residence.pl  
www.wiazana-residence.pl

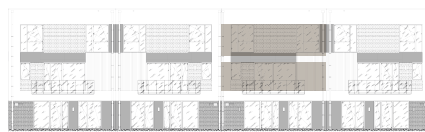
PLAN OSIEDLA



KONDYGNACJA I - PODZIEMNA



WIDOK ELEWACJI OGRODOWEJ W BUDYNKU D



**UWAGA:**

Powierzchnia użytkowa lokalu określona jest na podstawie Rozporządzenia Ministra Rozwoju z dnia 11 września 2020 r. w sprawie szczegółowego zakresu i formy projektu budowlanego oraz uwzględnieniu treści Polskiej Normy PN-ISO 9836:2022-07,

- Wyposażenie tylko w celach prezentacji, nie stanowi przedmiotu umowy,
- Wewnętrzna aranżacja, w szczególności ściany wewnętrzne i drzwi wewnętrzne, ma charakter przykładowy i nie stanowi przedmiotu umowy.

# WIĄZANA RESIDENCE

X

**Linden** Obsługa Inwestycji  
**PROPERTY** Deweloperskich

## LOKAL D.4

UL. WIĄZANA 44, WARSZAWA

POWIERZCHNIA MIESZKALNA LOKALU 124,77 m<sup>2</sup>

CAŁKOWITA POWIERZCHNIA LOKALU 130,65 m<sup>2</sup>

PIĘTRO I 40,92 m<sup>2</sup>

2/1 STREFA WEJŚCIOWA 6,06 m<sup>2</sup>

2/2 WC 2,38 m<sup>2</sup>

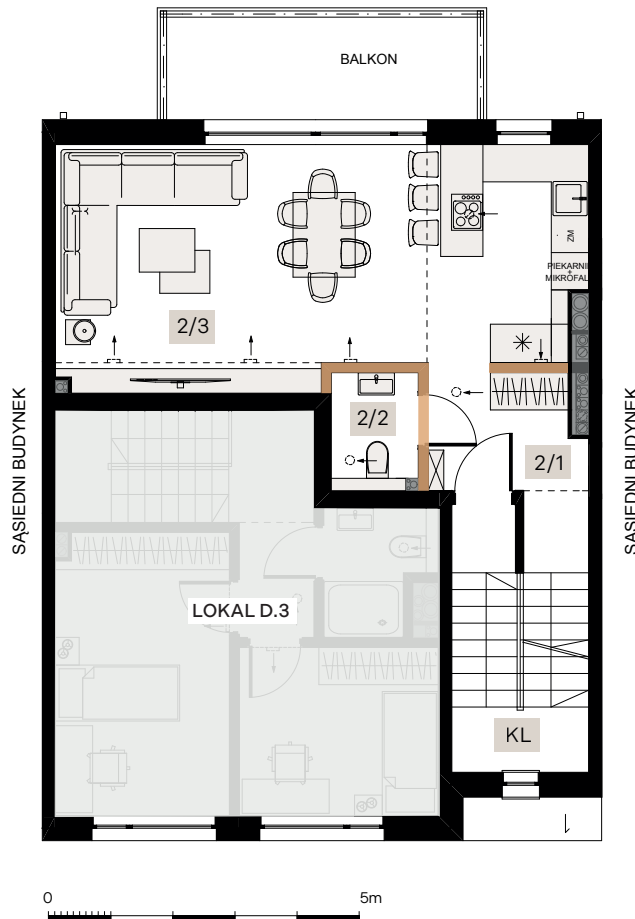
2/3 SALON / JADALNIA / KUCHNIA 32,48 m<sup>2</sup>

CZĘŚĆ WSPÓLNA:

KL KLATKA SCHODOWA 6,02 m<sup>2</sup>

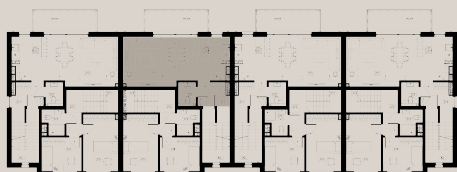
+ BALKON 9,54 m<sup>2</sup>

## KONDYGNACJA III - PIĘTRO I



ścianki działowe nadające się do usunięcia

## RZUT PIĘTRA I W BUDYNKU D



+48 602 685 054

[spredaz@wiazana-residence.pl](mailto:spredaz@wiazana-residence.pl)

[www.wiazana-residence.pl](http://www.wiazana-residence.pl)

### UWAGA:

Powierzchnia użytkowa lokalu określona jest na podstawie Rozporządzenia Ministra Rozwoju z dnia 11 września 2020 r. w sprawie szczegółowego zakresu i formy projektu budowlanego oraz uwzględnieniu treści Polskiej Normy PN-ISO 9836:2022-07,

- Wyposażenie tylko w celach prezentacji, nie stanowi przedmiotu umowy,
- Wewnętrzna aranżacja, w szczególności ściany wewnętrzne i drzwi wewnętrzne, ma charakter przykładowy i nie stanowi przedmiotu umowy.

# WIĄZANA RESIDENCE

X

**Linden** Obsługa Inwestycji  
PROPERTY | Deweloperskich

## LOKAL D.4

UL. WIĄZANA 44, WARSZAWA

POWIERZCHNIA MIESZKALNA LOKALU 124,77 m<sup>2</sup>

CAŁKOWITA POWIERZCHNIA LOKALU 130,65 m<sup>2</sup>

PIĘTRO II 83,85 m<sup>2</sup>

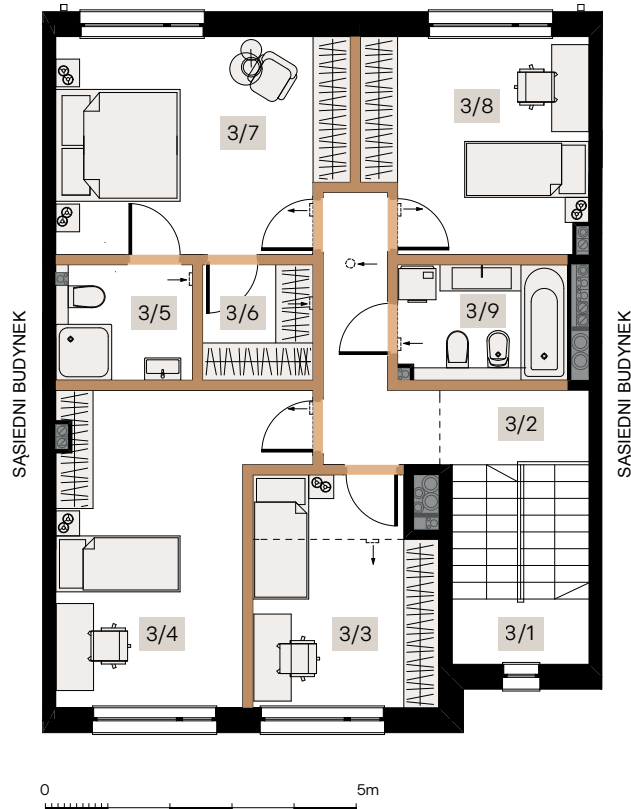
3/1 SCHODY	7,06 m <sup>2</sup>
3/2 KOMUNIKACJA	8,45 m <sup>2</sup>
3/3 POKÓJ	10,62 m <sup>2</sup>
3/4 POKÓJ	16,76 m <sup>2</sup>
3/5 ŁAZIENKA	4,03 m <sup>2</sup>
3/6 GARDEROBA	3,31 m <sup>2</sup>
3/7 SYPIALNIA	16,23 m <sup>2</sup>
3/8 POKÓJ	12,37 m <sup>2</sup>
3/9 ŁAZIENKA	5,02 m <sup>2</sup>

ścianki działowe nadające się do usunięcia

RZUT PIĘTRA II W BUDYNKU D



## KONDYGNACJA IV - PIĘTRO II



### UWAGA:

Powierzchnia użytkowa lokalu określona jest na podstawie Rozporządzenia Ministra Rozwoju z dnia 11 września 2020 r. w sprawie szczegółowego zakresu i formy projektu budowlanego oraz uwzględnieniu treści Polskiej Normy PN-ISO 9836:2022-07,

- Wyposażenie tylko w celach prezentacji, nie stanowi przedmiotu umowy,
- Wewnętrzna aranżacja, w szczególności ściany wewnętrzne i drzwi wewnętrzne, ma charakter przykładowy i nie stanowi przedmiotu umowy.

+48 602 685 054

[spredaz@wiazana-residence.pl](mailto:spredaz@wiazana-residence.pl)

[www.wiazana-residence.pl](http://www.wiazana-residence.pl)