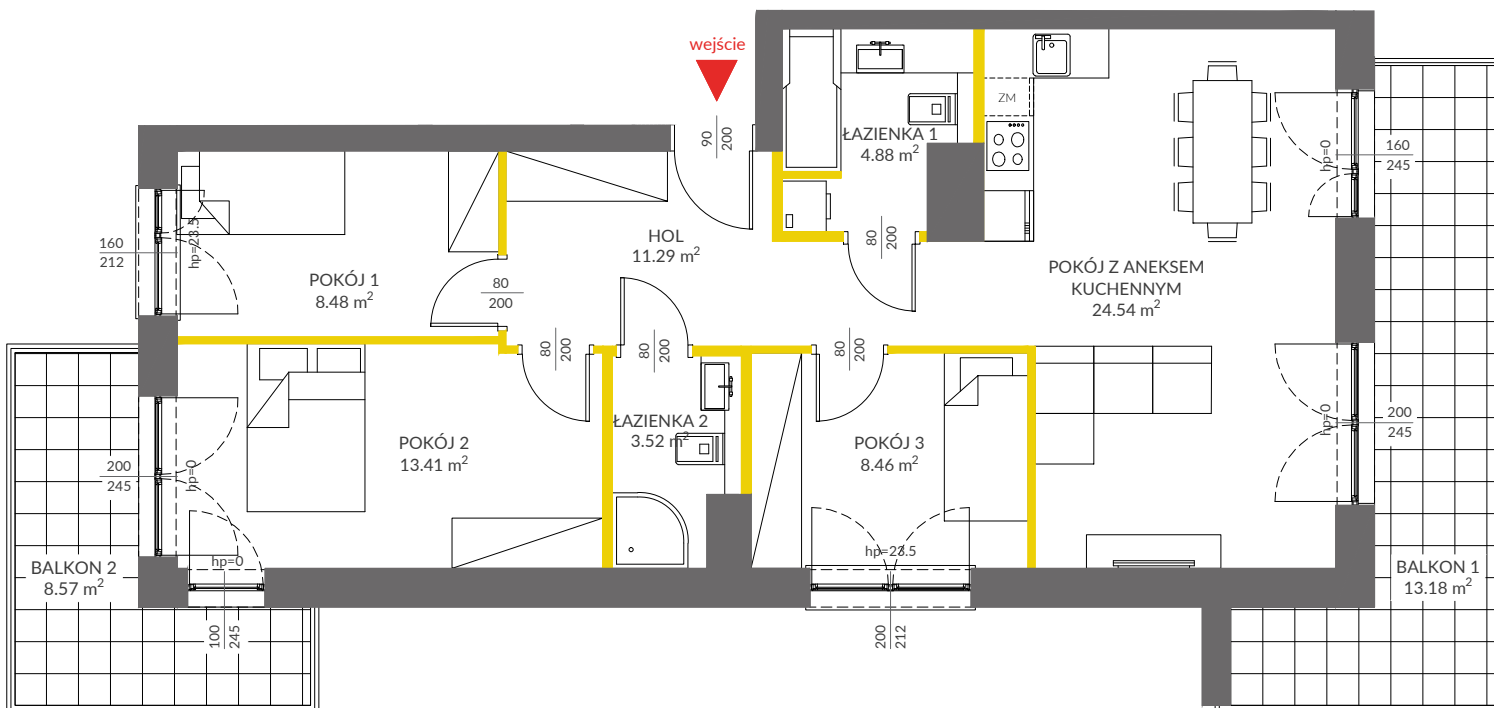




lokal mieszkalny

karta informacyjna inwestycji



LEGENDA

-  ścianki działowe
-  ścianki i obudowy pionów instalacyjnych



Powierzchnia lokalu obliczona została zgodnie z Polską Normą PN-ISO 9836:2015-12, powołaną w rozporządzeniu Ministra Transportu, Budownictwa i Gospodarki Morskiej z dnia 11 września 2020 roku w sprawie szczegółowego zakresu i formy projektu budowlanego. Powierzchnia rozliczeniowa lokalu, uwzględniająca powierzchnię pod ściankami działowymi, służy do ustalenia ceny sprzedaży. Powierzchnia użytkowa lokalu służy do celów ewidencyjnych i wyczystoksięgowych. Instalacja wodna i kanalizacyjna doprowadzona do kuchni, łazienki i WC, zakończona korkami, nie schowana w ścianach. Rozprowadzenie instalacji pod przybory leży po stronie Nabywcy. Meble, biały montaż oraz drzwi wewnętrzne nie stanowią elementu wyposażenia lokalu. Deweloper zastrzega sobie możliwość wprowadzenia niewielkich zmian w dalszym etapie inwestycji. Przedstawiona aranżacja lokalu jest przykładowa.

VIVA PIAST2

data sporządzenia karty 21.09.2021

LOKAL NR 82

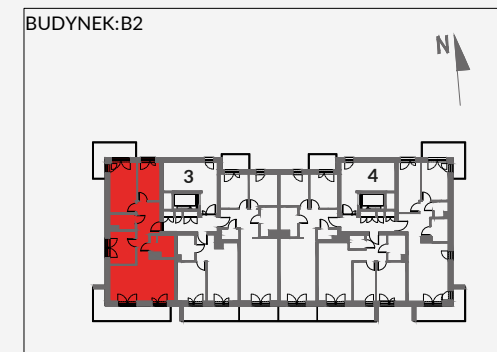
PIĘTRO	3
POKOJE	4
KLATKA	3
POWIERZCHNIA ROZLICZENIOWA	76.93 m²
POWIERZCHNIA UŻYTKOWA	74.58 m²

HOL	11.29 m ²
POKÓJ 1	8.48 m ²
POKÓJ 2	13.41 m ²
ŁAZIENKA 1	4.88 m ²
ŁAZIENKA 2	3.52 m ²
POKÓJ 3	8.46 m ²
POKÓJ Z ANEKSEM KUCHENNYM	24.54 m ²

POWIERZCHNIA POD ŚCIANKAMI
DZIAŁOWYMI 2.35 m²

BALKON 1	13.18 m²
BALKON 2	8.57 m²

POŁOŻENIE LOKALU W BUDYNKU:



MIESZKANIA POWTARZALNE: **79,85,88**

Adres inwestycji: Kraków, ul. Piasta Kołodzieja 80

BIURO SPRZEDAŻY

 **12 351 05 01**

 **VICTORIA DOM**