



AURORA
OSIEDLE

**Mieszkanie
4 - pokojowe
z aneksem**

74,07 m²
Bud. J
Nr 43



PIĘTRO P ① 2 3 4 5 6 7

1	Pokój dzienny z aneksem	24,37 m ²
2	Sypialnia	11,33 m ²
3	Sypialnia	10,53 m ²
4	Sypialnia	9,61 m ²
5	Hol	5,94 m ²
6	Korytarz	4,61 m ²
7	Łazienka	4,6 m ²
8	WC	1,48 m ²

POWIERZCHNIA UŻYTKOWA 72,47 m²

**POWIERZCHNIA POD
ŚCIANAMI DZIAŁOWYMI 1,6 m²**

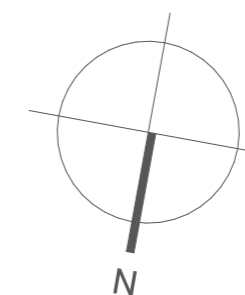
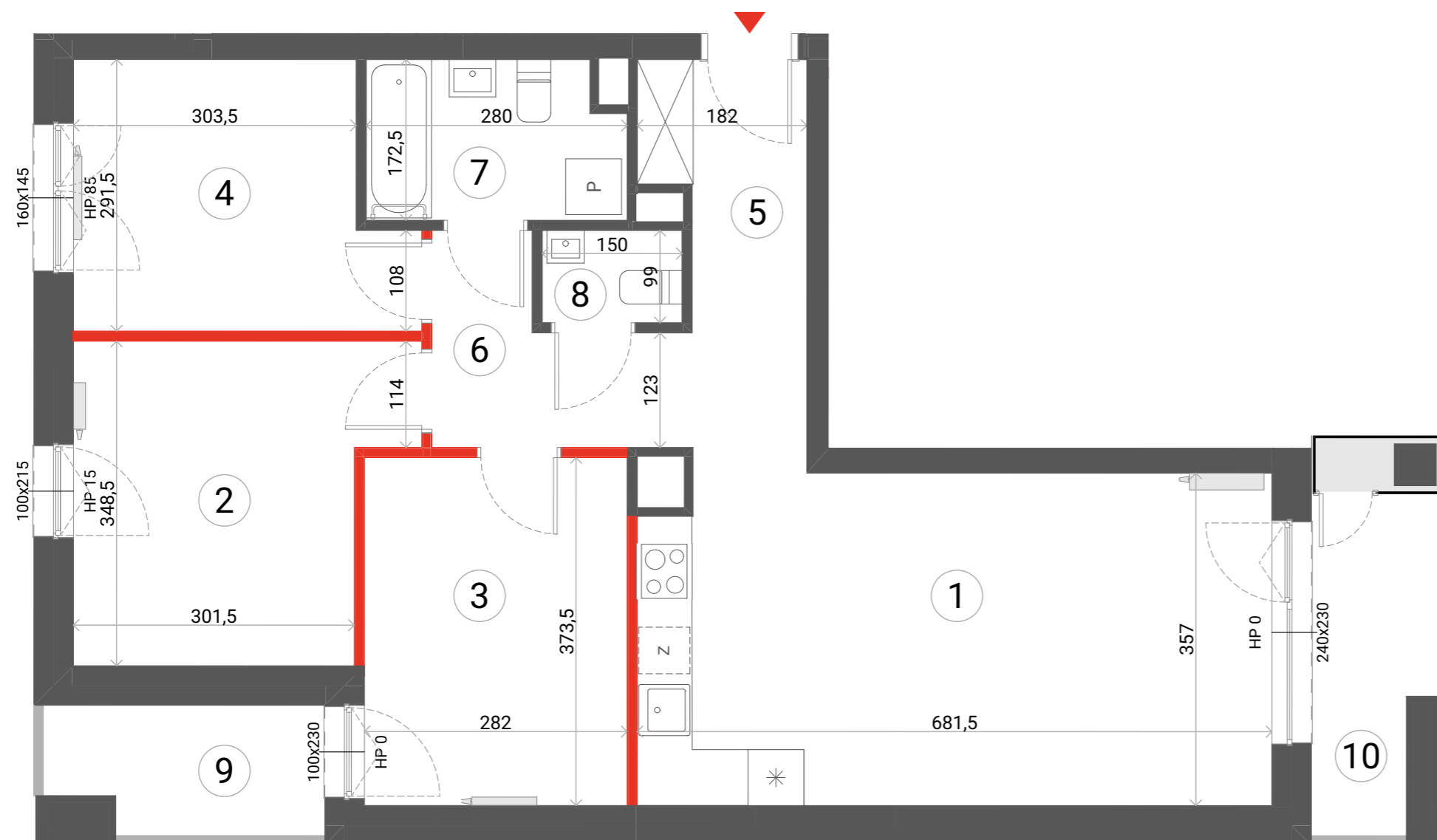
**ŁĄCZNA POWIERZCHNIA
LOKALU 74,07 m²**



9	Loggia	3,9 m ²
10	Loggia	5,24 m ²

i Wysokość mieszkania = 259cm
Powierzchnie liczone wg normy ISO 9836:1997

Dantex

BIURO SPRZEDAŻY
Ul. Jutrzenki 139
aurora@dantex.pl
22 123 75 97



 ŚCIANA ROZBIERALNA
 GRZEJNIK C.O.

Lokalizację przyrządów sanitarnych, rozmieszczenie punktów oświetleniowych, itp. podano zgodnie z projektem budowlanym. Mogą wystąpić niewielkie różnice wymiarów i usytuowania elementów powstałe w trakcie realizacji prac budowlanych. Zestawienie powierzchni użytkowych poszczególnych pomieszczeń i lokalu podano na podstawie projektu budowlanego. Ostateczna powierzchnia zostanie obliczona na podstawie pomiaru powykonawczego zgodnie z wymienioną normą. Aranżacja mieszkania (tj. meble, wyposażenie kuchni i łazienek oraz sanitariaty) ma charakter poglądowy i nie stanowi wyposażenia lokalu w standardzie oferowanym do sprzedaży.