

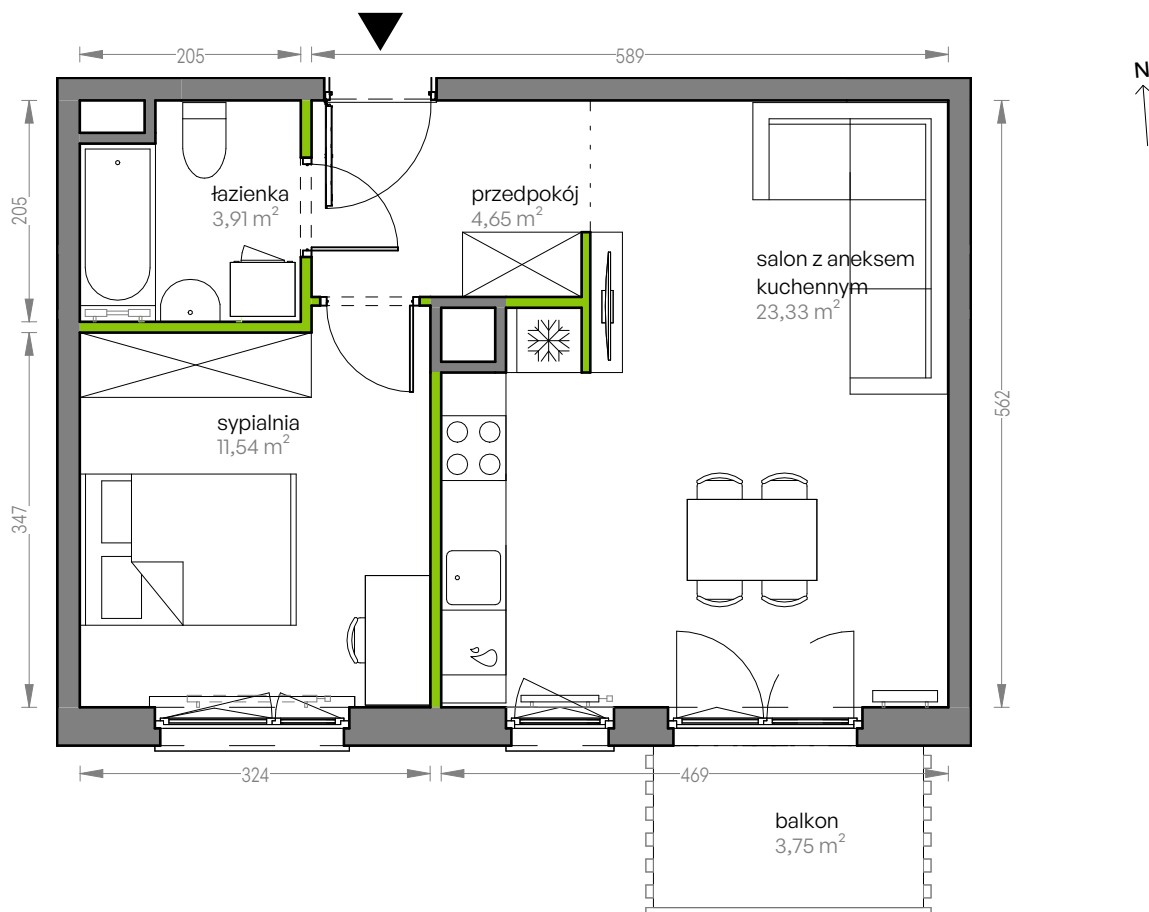
# CITY VIBE.

nr G.065



Powierzchnia **43,43 m<sup>2</sup>**

**Piętro 5**

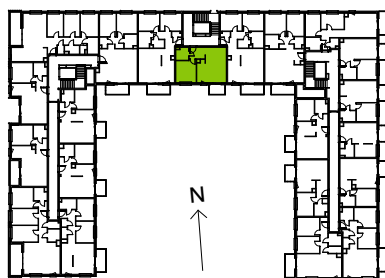


Aranżacja mieszkania jest przykładowa

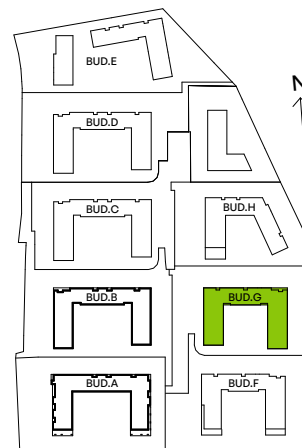
## Powierzchnia **użytkowa**

salon z aneksem kuchennym	23,33 m <sup>2</sup>
sypialnia	11,54 m <sup>2</sup>
łazienka	3,91 m <sup>2</sup>
przedpokój	4,65 m <sup>2</sup>
<b>Razem</b>	<b>43,43 m<sup>2</sup></b>
+balkon	3,75 m <sup>2</sup>

## Rzut kondygnacji **Piętro 5**



## Plan osiedla **Budynek G**



U nas nigdy nie płacisz za powierzchnię pod ścianami działowymi