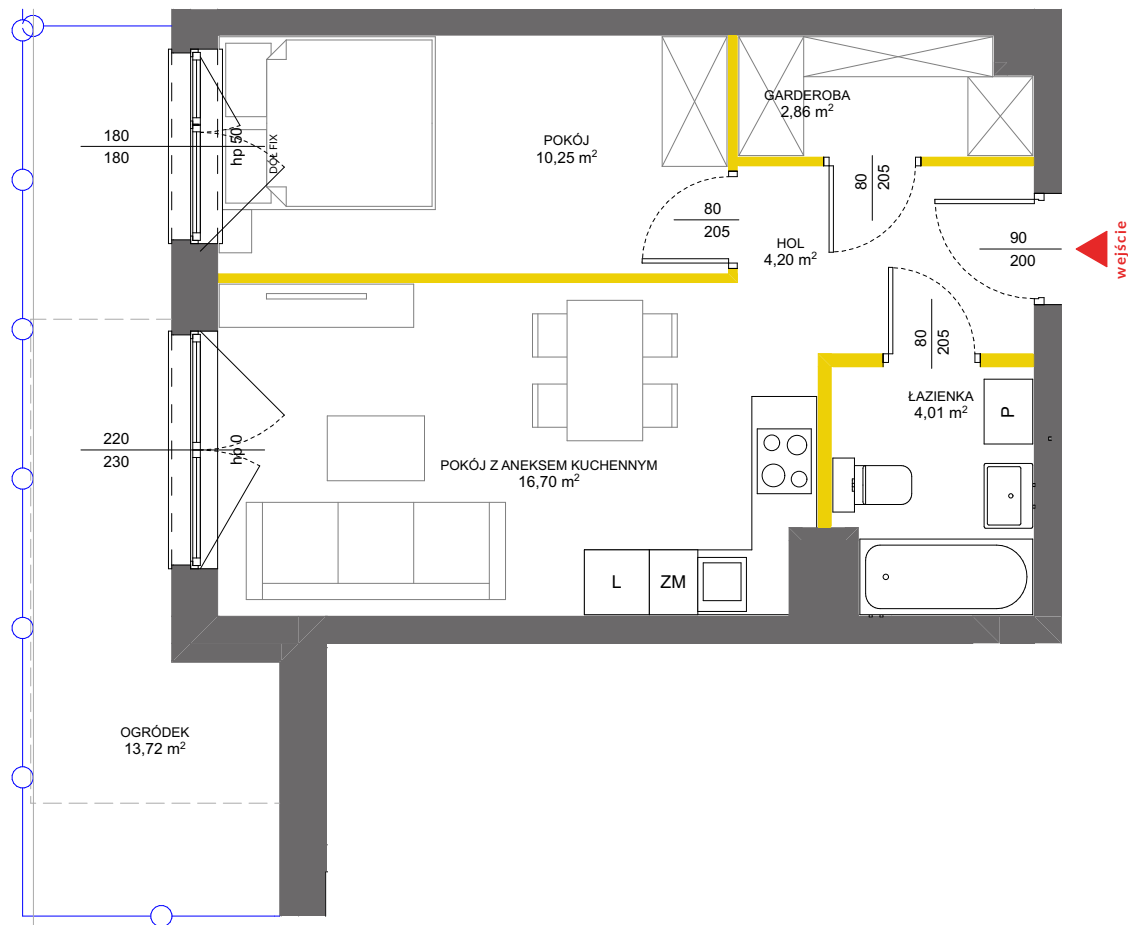






data sporządzenia karty 27.09.2021



LEGENDA:

 ścianki działowe

 ścianki obudowy pionów instalacyjnych

DÓŁ.FIX w polach przeszklonych o dolnej krawędzi poniżej 110 cm nad posadzką skrzydło stałe



LOKAL NR 1

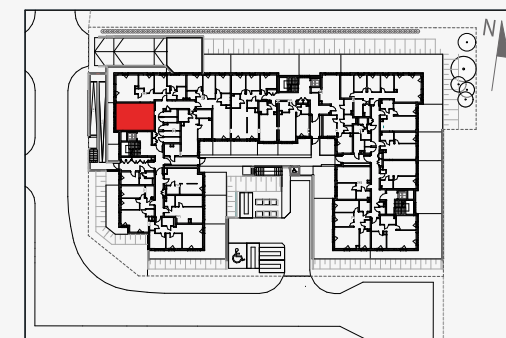
|                    |                      |
|--------------------|----------------------|
| PIĘTRO             | 0                    |
| POKOJE             | 2                    |
| KLATKA             | 1                    |
| POW. ROZLICZENIOWA | 39,60 m <sup>2</sup> |
| POW. UŻYTKOWA      | 38,02 m <sup>2</sup> |

|                           |                      |
|---------------------------|----------------------|
| HOL                       | 4,20 m <sup>2</sup>  |
| POKÓJ Z ANEKSEM KUCHENNYM | 16,70 m <sup>2</sup> |
| POKÓJ                     | 10,25 m <sup>2</sup> |
| ŁAZIENKA                  | 4,01 m <sup>2</sup>  |
| GARDEROBA                 | 2,86 m <sup>2</sup>  |

|  |                     |
|--|---------------------|
| POWIERZCHNIA POD ŚCIANKAMI<br>DZIAŁOWYMI | 1,58 m <sup>2</sup> |
|--|---------------------|

|                    |                      |
|--------------------|----------------------|
| OGRÓDEK LOKATORSKI | 13,72 m <sup>2</sup> |
|--------------------|----------------------|


POŁOŻENIE LOKALU W BUDYNKU



MIESZKANIE POWTARZALNE: 9, 19

Adres inwestycji: Warszawa, ul. Małkowska 2A

BIURO SPRZEDAŻY

 22 113 95 15

Powierzchnia lokalu obliczona została zgodnie z Polską Normą PN-ISO 9836:2015-12, powołaną w rozporządzeniu Ministra Transportu, Budownictwa i Gospodarki Morskiej z dnia 11 września 2020 roku w sprawie szczegółowego zakresu i formy projektu budowlanego. Powierzchnia rozliczeniowa lokalu, uwzględniająca powierzchnię pod ściankami działowymi, służy do ustalenia ceny sprzedaży. Powierzchnia użytkowa lokalu służy do celów ewidencyjnych i wieczystoksięgowych. Instalacja wodna i kanalizacyjna doprowadzona do kuchni, łazienki i WC, zakończona korkami, nie schowana w ścianach. Rozprowadzenie instalacji pod przybory leży po stronie Nabywcy. Meble, biały montaż oraz drzwi wewnętrzne nie stanowią elementu wyposażenia lokalu. Deweloper zastrzega sobie możliwość wprowadzenia niewielkich zmian w dalszym etapie inwestycji. Przedstawiona aranżacja lokalu jest przykładowa.