

Jesionowa Vita.

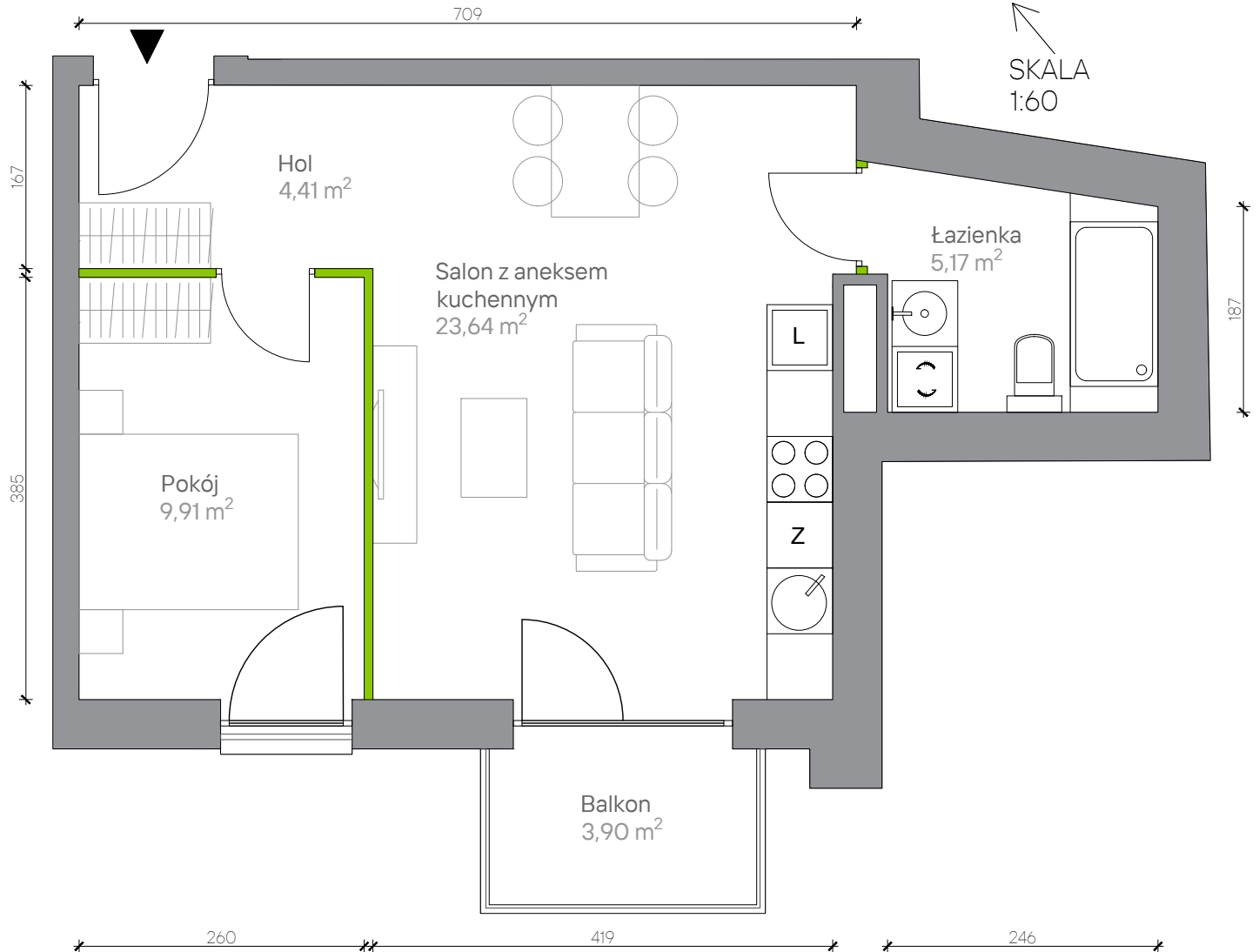
nr B/3/3



Powierzchnia **43,13 m²**

Piętro 3

N

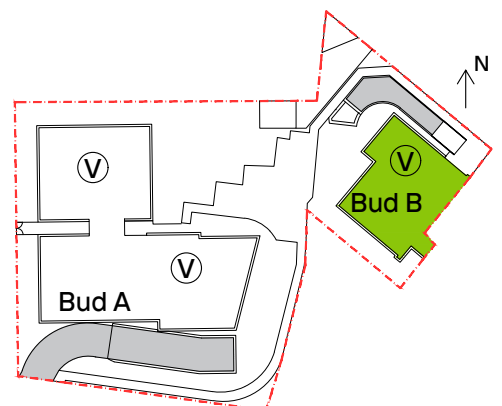
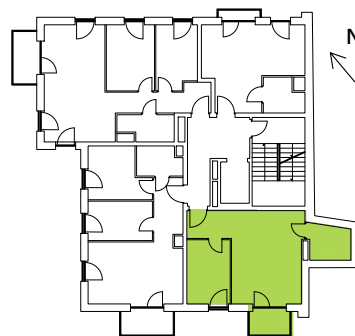


Powierzchnia **użytkowa**

Rzut kondygnacji **Piętro 3**

Plan osiedla **Budynek B**

hol	4,41 m ²
łazienka	5,17 m ²
salon z aneksem kuchennym	23,64 m ²
pokój	9,91 m ²
Razem	43,13 m²
+balkon	3,90 m ²



Aranżacja mieszkania jest przykładowa. Podano orientacyjne wymiary pomieszczeń. Wszystkie elementy wyposażenia mieszkania, meble kuchenne, łazienkowe, pokojowe należy wykonać we własnym zakresie