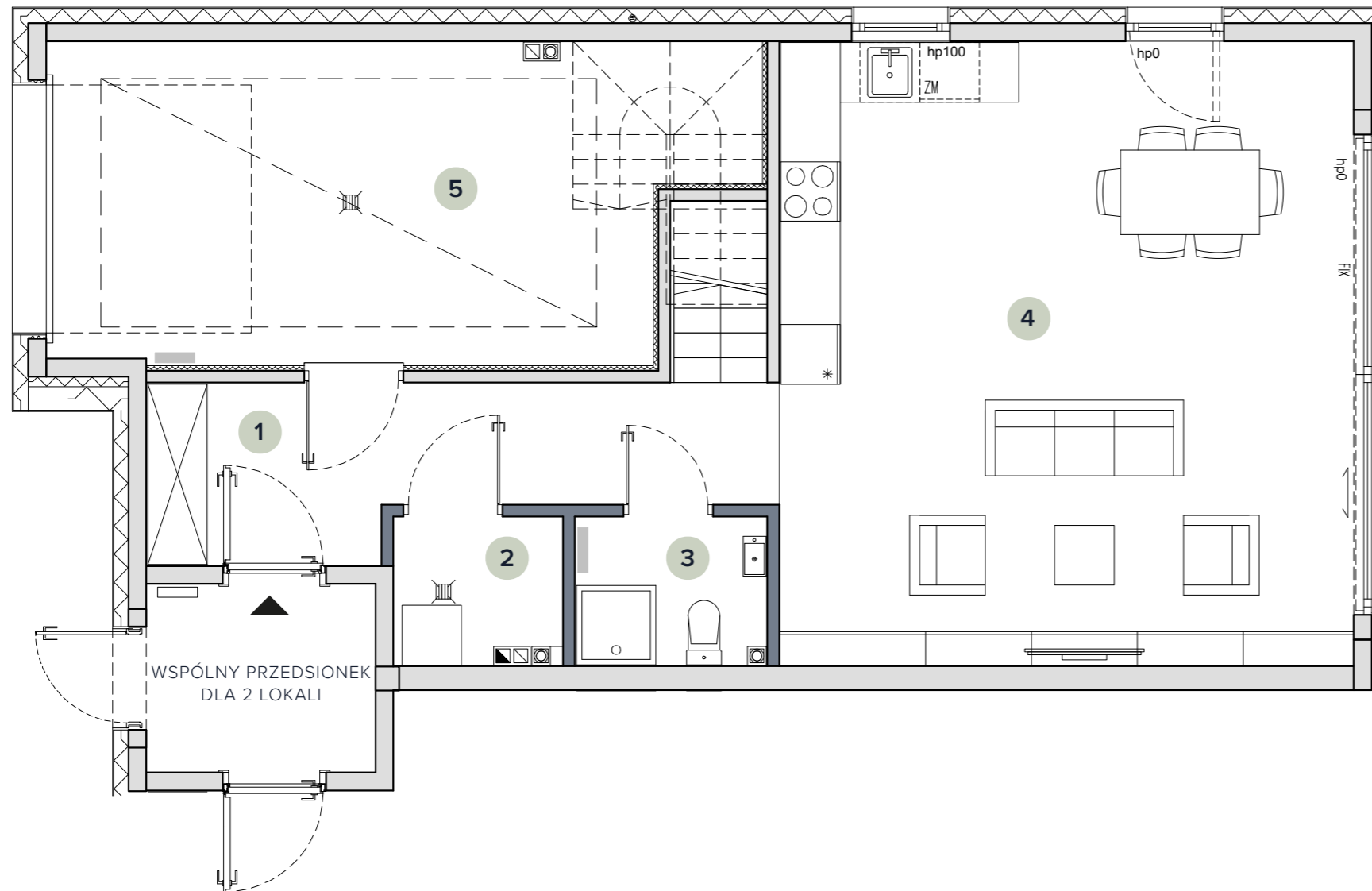


NR 4.A | PARTER

POKOJE: 5

BUDYNEK: 4

POW. UŻYTKOWA: 130,88 m<sup>2</sup>WSPÓLNY PRZEDSIONEK  
DLA 2 LOKALIŚciany bez możliwości  
demontażuŚciany z możliwością  
demontażuŚciany z możliwością  
zmiany aranżacjiWejście do lokalu  
mieszkalnego

Grzejniki

0 100 cm 200 cm 300 cm



1 PRZEDPOKÓJ	9,11 m <sup>2</sup>
2 POM. GOSPODARCZE	2,35 m <sup>2</sup>
3 ŁAZIENKA	2,79 m <sup>2</sup>
4 SALON Z ANEKSEM KUCHENNYM	36,12 m <sup>2</sup>
<b>POW. UŻYTKOWA PARTERU</b>	<b>50,35 m<sup>2</sup></b>
5 GARAŻ	20,49 m <sup>2</sup>
Schody	5,13 m <sup>2</sup>

**BIURO SPRZEDAŻY:**+48 22 375 93 06  
sprzedaz@alberoinvest.pl

INWESTOR: ALBERO AIP2 Sp. z o.o.

WYKONAWCA: AI GRI 1 Sp. z o.o.

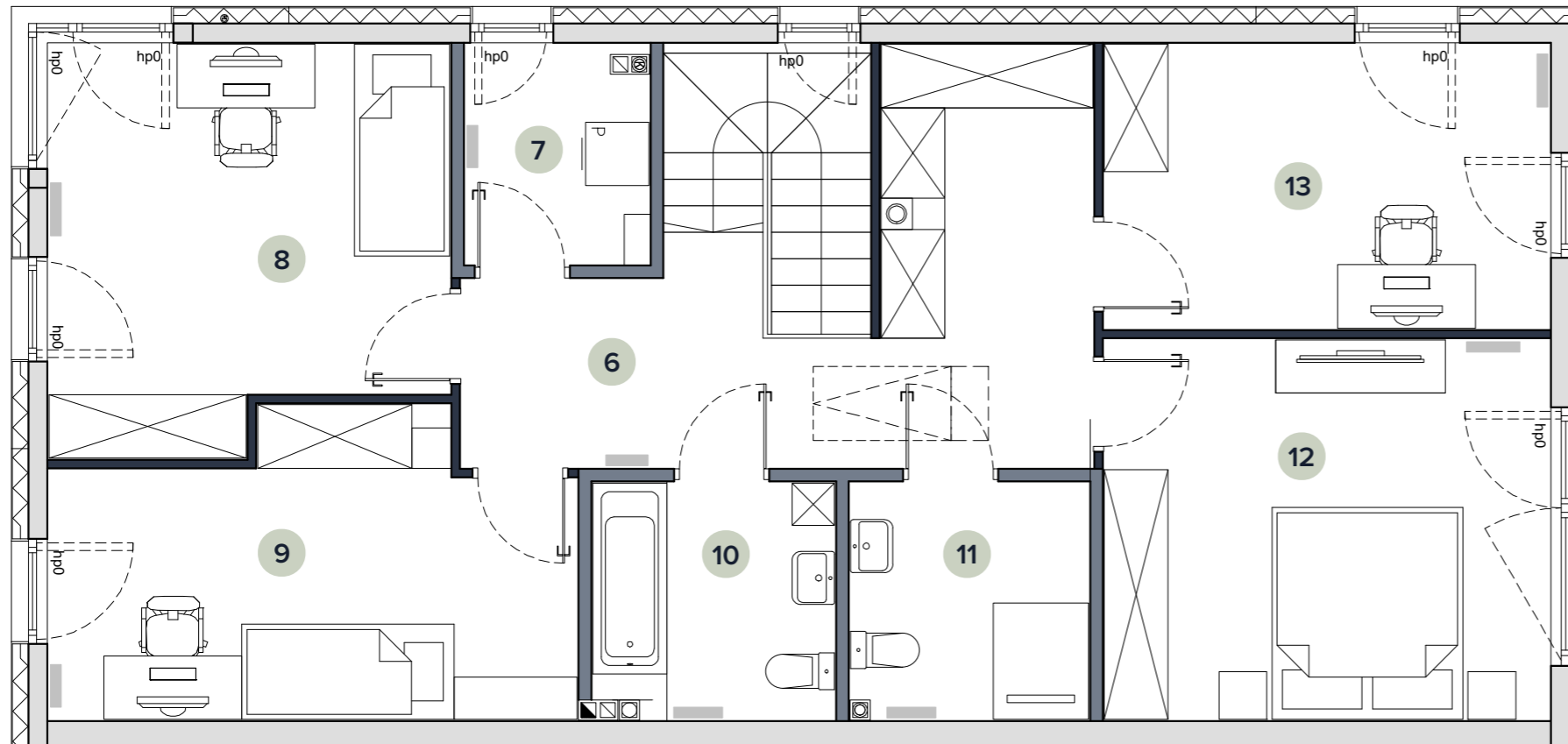
ADRES INWESTYCJI: ul. Kosmatki, 03-982 Warszawa

UWAGA: Powierzchnia użytkowa lokalu jest określona zgodnie z Rozporządzeniem Ministra Rozwoju z dnia 11 września 2020r. w sprawie szczegółowego zakresu i formy projektu budowlanego (Dz. U. z 2022r. poz. 1679) oraz przepisami w polskiej normie PN-ISO 9836:2022-07, tj. powierzchnia użytkowa lokalu jest liczona w metrach kwadratowych, w świetle wykończonych ścian. Powierzchnię sprzedażową obliczono jako sumę powierzchni użytkowej, powierzchni garażu, powierzchni schodów i powierzchni pod ścianami działowymi nadającymi się do demontażu. Powierzchnia użytkowa i sprzedażowa w lokalu może ulec zmianie w trakcie realizacji prac budowlanych lokalizacja przyborów sanitarnych, rozmieszczenie punktów instalacyjnych itp. może ulec zmianie w trakcie realizacji inwestycji. Przedstawiona na rzucie aranżacja ma charakter przykładowy, meblowanie, urządzenia elektryczne i sanitarne oraz drzwi wewnętrzne nie stanowią wyposażenia nabywanego lokalu, za wyjątkiem drzwi do lokalu, pomieszczenia gospodarczego i do garażu. Obudowa szachtów instalacyjnych w gestii Klienta.

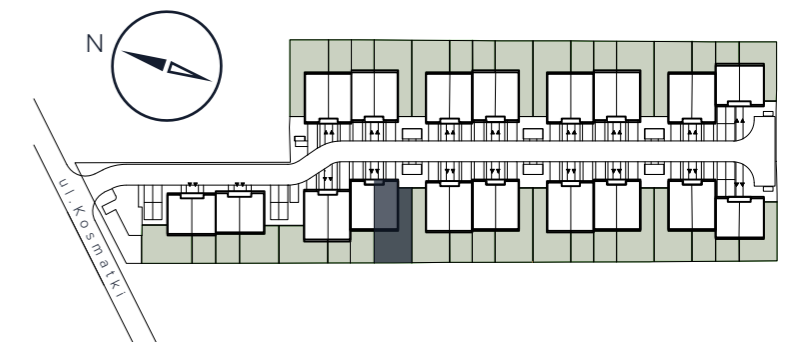
NR 4.A | PIĘTRO

POKOJE: 5

BUDYNEK: 4

POW. UŻYTKOWA: 130,88 m<sup>2</sup>

6 KORYTARZ	14,74 m <sup>2</sup>
7 PRALNIA	3,38 m <sup>2</sup>
8 POKÓJ	13,58 m <sup>2</sup>
9 POKÓJ	12,59 m <sup>2</sup>
10 ŁAZIENKA	4,99 m <sup>2</sup>
11 ŁAZIENKA	4,97 m <sup>2</sup>
12 POKÓJ	15,02 m <sup>2</sup>
13 GABINET	11,24 m <sup>2</sup>
<b>POW. UŻYTKOWA PIĘTRA</b>	<b>80,51 m<sup>2</sup></b>
Pow. ścian z możliwością demontażu	2,03 m <sup>2</sup>



BIURO SPRZEDAŻY:

+48 22 375 93 06  
sprzedaz@alberoinvest.pl

Ściany bez możliwości demontażu
  Ściany z możliwością demontażu
  Ściany z możliwością zmiany aranżacji
  Grzejniki

0 100 cm 200 cm 300 cm



INWESTOR: ALBERO AIP2 Sp. z o.o.

WYKONAWCA: AI GRI 1 Sp. z o.o.

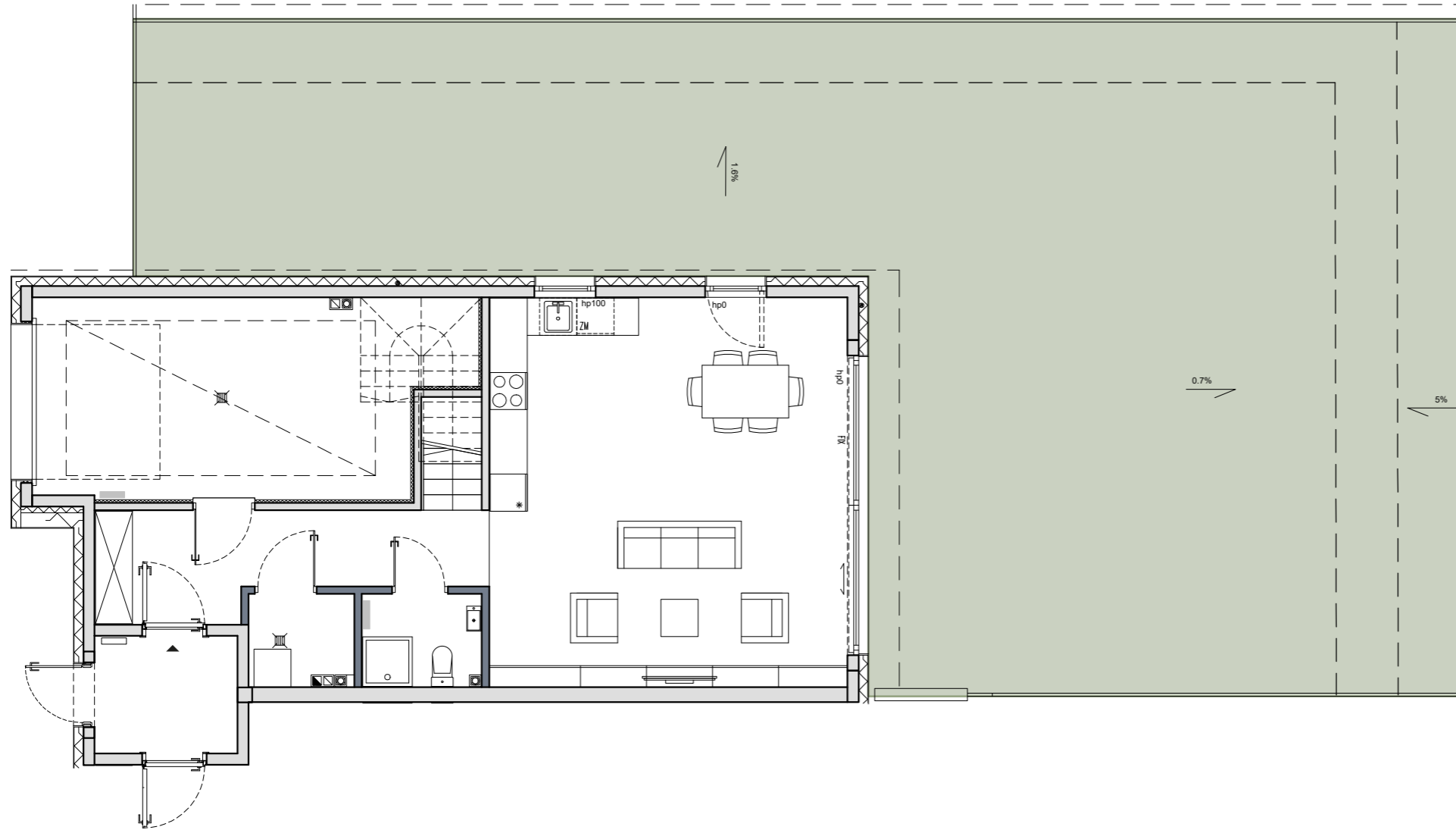
ADRES INWESTYCJI: ul. Kosmatki, 03-982 Warszawa

UWAGA: Powierzchnia użytkowa lokalu jest określona zgodnie z Rozporządzeniem Ministra Rozwoju z dnia 11 września 2020r. w sprawie szczegółowego zakresu i formy projektu budowlanego (Dz. U. z 2022r. poz. 1679) oraz przepisami w polskiej normie PN-ISO 9836:2022-07, tj. powierzchnia użytkowa lokalu jest liczona w metrach kwadratowych, w świetle wykończonych ścian. Powierzchnię sprzedażową obliczono jako sumę powierzchni użytkowej, powierzchni garażu, powierzchni schodów i powierzchni pod ścianami działowymi nadającymi się do demontażu. Powierzchnia użytkowa i sprzedażowa w lokalu może ulec zmianie w trakcie realizacji prac budowlanych lokalizacja przyborów sanitarnych, rozmieszczenie punktów instalacyjnych itp. może ulec zmianie w trakcie realizacji inwestycji. Przedstawiona na rzucie aranżacja ma charakter przykładowy, umeblowanie, urządzenia elektryczne i sanitarne oraz drzwi wewnętrzne nie stanowią wyposażenia nabywanego lokalu, za wyjątkiem drzwi do lokalu, pomieszczenia gospodarczego i do garażu. Obudowa szachtów instalacyjnych w gestii Klienta.

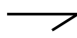
NR 4.A | OGRÓD


POKOJE: 5

BUDYNEK: 4

POW. UŻYTKOWA: 130,88 m<sup>2</sup>

 Teren ogródka

 Kierunek i ukształtowanie spadku terenu

 Wejście do lokalu mieszkalnego

0 100 cm 200 cm 300 cm



POWIERZCHNIA OGRÓDKA

ok. 155,00 m<sup>2</sup>

POW. UŻYTKOWA PARTERU

50,35 m<sup>2</sup>

POW. UŻYTKOWA PIĘTRA

80,51 m<sup>2</sup>

POWIERZCHNIA UŻYTKOWA

130,88 m<sup>2</sup>

Garaż

20,49 m<sup>2</sup>

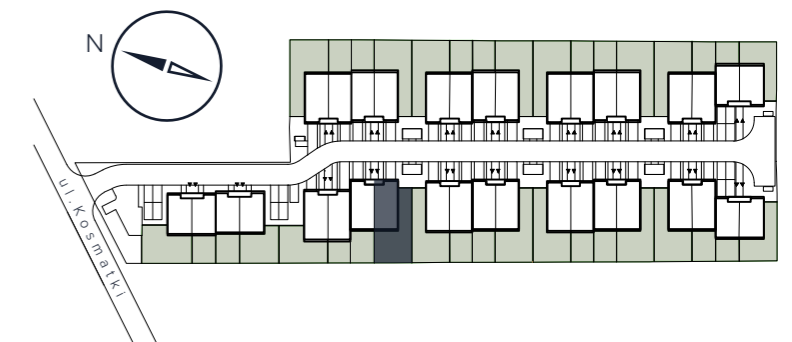
Schody

5,13 m<sup>2</sup>

Pow. ścian z możliwością demontażu

2,03 m<sup>2</sup>

POWIERZCHNIA SPRZEDAŻOWA

158,53 m<sup>2</sup>

BIURO SPRZEDAŻY:

+48 22 375 93 06  
sprzedaz@alberoinvest.pl



INWESTOR: ALBERO AIP2 Sp. z o.o.

WYKONAWCA: AI GRI 1 Sp. z o.o.

ADRES INWESTYCJI: ul. Kosmatki, 03-982 Warszawa

UWAGA: Powierzchnia użytkowa lokalu jest określona zgodnie z Rozporządzeniem Ministra Rozwoju z dnia 11 września 2020r. w sprawie szczegółowego zakresu i formy projektu budowlanego (Dz. U. z 2022r. poz. 1679) oraz przepisami w polskiej normie PN-ISO 9836:2022-07, tj. powierzchnia użytkowa lokalu jest liczona w metrach kwadratowych, w świetle wykończonych ścian. Powierzchnię sprzedażową obliczono jako sumę powierzchni użytkowej, powierzchni garażu, powierzchni schodów i powierzchni pod ścianami działowymi nadającymi się do demontażu. Powierzchnia użytkowa i sprzedażowa w lokalu może ulec zmianie w trakcie realizacji prac budowlanych lokalizacja przyborów sanitarnych, rozmieszczenie punktów instalacyjnych itp. może ulec zmianie w trakcie realizacji inwestycji. Przedstawiona na rzucie aranżacja ma charakter przykładowy, umeblowanie, urządzenia elektryczne i sanitarne oraz drzwi wewnętrzne nie stanowią wyposażenia nabywanego lokalu, za wyjątkiem drzwi do lokalu, pomieszczenia gospodarczego i do garażu. Obudowa szachtów instalacyjnych w gestii Klienta.