

# Legnicka Vita

## L2/1/6

Powierzchnia **60.68 m<sup>2</sup>**

**Piętro 1**

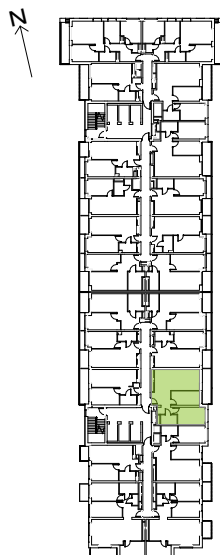


Aranżacja mieszkania jest przykładowa

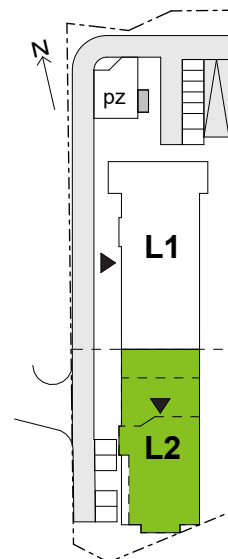
### Powierzchnia użytkowa

korytarz	9.39 m <sup>2</sup>
salon+aneks	24.51 m <sup>2</sup>
sypialnia 1	10.20 m <sup>2</sup>
sypialnia 2	12.59 m <sup>2</sup>
łazienka	3.99 m <sup>2</sup>
<b>Razem</b>	<b>60.68 m<sup>2</sup></b>
+ balkon	7.95 m <sup>2</sup>

### Rzut kondygnacji Piętro 1



### Plan osiedla Budynek L2



U nas nigdy nie płacisz za powierzchnię pod ścianami działowymi