

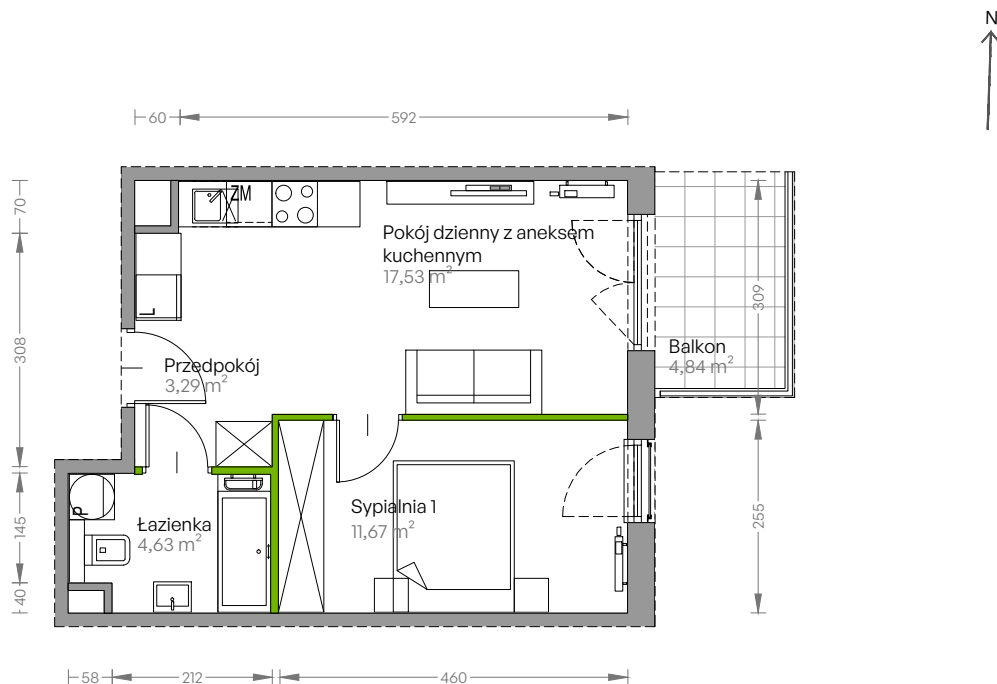
Centralna Vita

nr E.044



Powierzchnia **37,12 m²**

Piętro 6

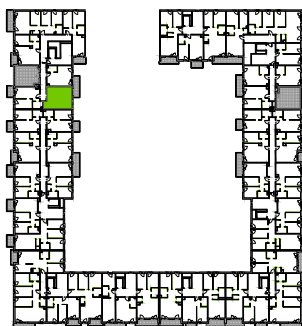


Aranżacja mieszkania jest przykładowa

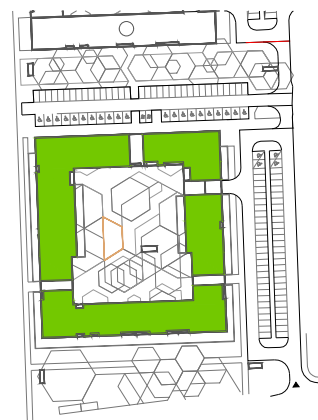
Powierzchnia użytkowa

przedpokój	3,29 m ²
sypialnia 1	11,67 m ²
pokój dzienny z aneksem kuchennym	17,53 m ²
łazienka	4,63 m ²
Razem	37,12 m²
+ balkon	4,84 m ²

Rzut kondygnacji Piętro 6



Plan osiedla Budynek E



U nas nigdy nie płacisz za powierzchnię pod ścianami działowymi!

Powierzchnia użytkowa wg PN-ISO 9836:1997