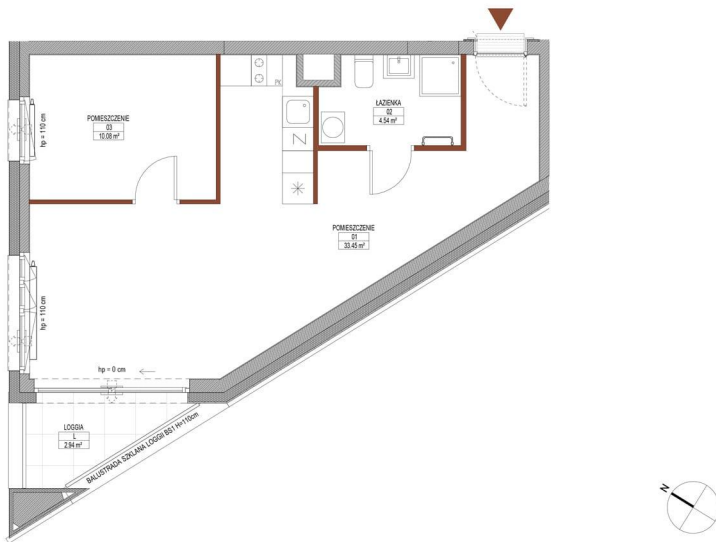


# A.4.19

LICZBA POM. 2  
 METRAŻ 48.07 m<sup>2</sup>  
 PIĘTRO 3



ŚCIANKI DZIAŁOWE O POWIERZCHNI 1.19 m<sup>2</sup> NADAJĄCE SIĘ DO DEMONTAŻU

## RZUT KONDYGNACJI Z ZAZNACZONYM LOKALEM UŻYTKOWYM



Ściany konstrukcyjne i kominy - elementy stałe    Ściany działowe nadające się do demontażu.

### UWAGA:

- W toku realizacji prac budowlanych mogą wystąpić zmiany w stosunku do informacji zawartych na kartach katalogowych, w tym w powierzchniach, wymiarach, usytuowaniu elementów i punktów instalacyjnych. Podane wymiary są wymiarami w świetle pionowych przegród w stanie surowym.
- Powierzchnie liczone są według normy PN-ISO 9836:1997 dla wymiarów lokalu w stanie wykończonym. Do powierzchni lokalu nie wlicza się powierzchni pod ścianami działowymi nadającymi się do demontażu.
- Przedstawiona aranżacja, w tym drzwi wewnętrzne, umeblowanie, ceramika sanitarna, sprzęt AGD i RTV, ma charakter przykładowy i nie stanowi wyposażenia nabywanego lokalu. Pomiarów pod zakup mebli, urządzeń i wyposażenia należy dokonywać z natury, po zakończeniu realizacji.

# YIT

ZURAWIE

BIURO SPRZEDAŻY:  
 Biurowiec RWS Eternum  
 ul. Nowomiejska 3  
 80-864 Gdańsk

FOLLOW US



ul. Ka. J. Popiełuszki 2  
 +48 800 800 948  
 yit.pl